

グリーンロジスティクスチェックリスト調査 集計結果(2009年2月12日)

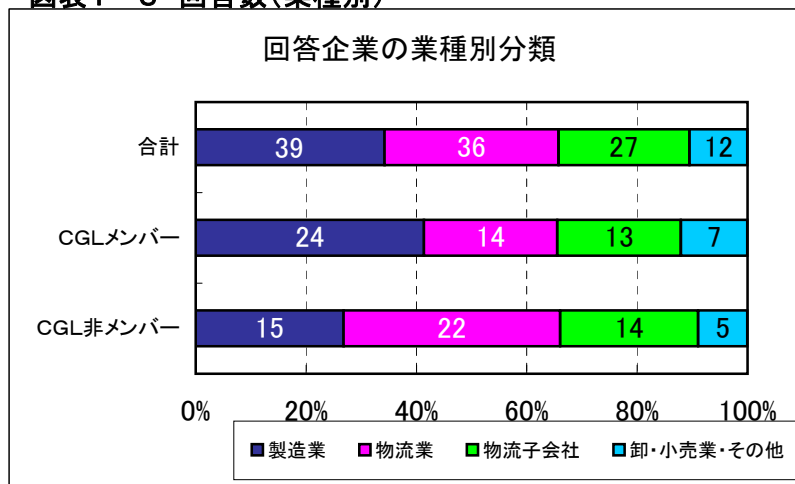
図表1-1 回答数(業種別)

	合計	業種別			
		製造業	物流業	物流子会社	卸・小売業 その他
回答数	114	39	36	27	12

図表1-2 回答数(業種別 CGLメンバー別)

	合計	業種別				
		製造業	物流業	物流子会社	卸・小売業 その他	
回答数	114	39	36	27	12	
CGL	メンバー	58	24	14	13	7
	非メンバー	56	15	22	14	5

図表1-3 回答数(業種別)



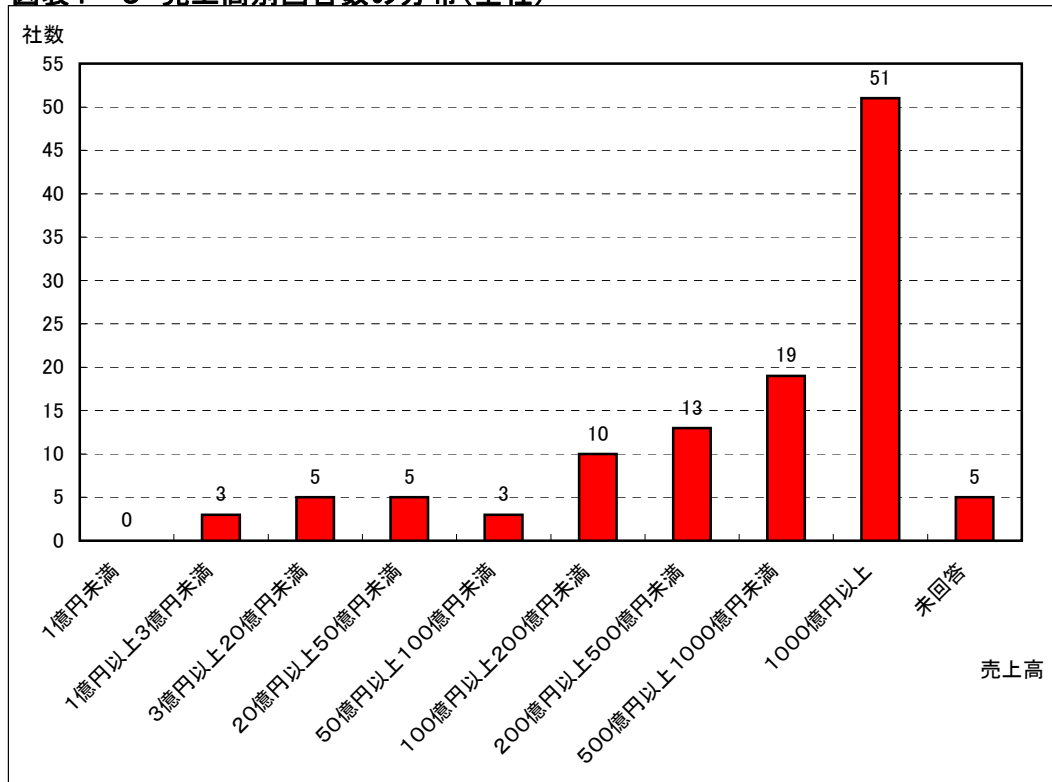
図表1-4 売上高別回答数

	合計	業種別				CGL	
		製造業	物流業	物流子会社	卸・小売業 その他	メンバー	非メンバー
回答数	114	39	36	27	12	58	56
1億円未満	0	0	0	0	0	0	0
1億円以上3億円未満	3	1	2	0	0	0	3
3億円以上20億円未満	5	0	3	2	0	0	5
20億円以上50億円未満	5	0	3	2	0	2	3
50億円以上100億円未満	3	1	1	1	0	2	1
100億円以上200億円未満	10	0	4	6	0	4	6
200億円以上500億円未満	13	1	5	5	2	4	9
500億円以上1000億円未満	19	3	7	9	0	12	7
1000億円以上	51	33	6	2	10	34	17
未回答	5	0	5	0	0	0	5

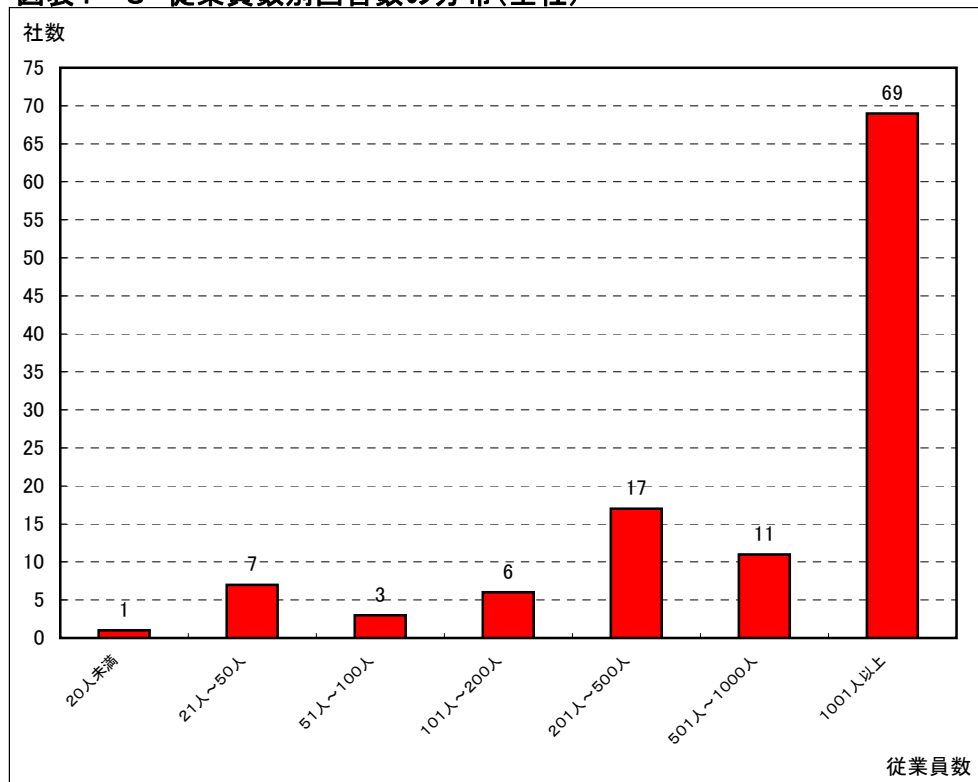
図表1-7 従業員数別回答数

	合計	業種別				CGL	
		製造業	物流業	物流子会社	卸・小売業 その他	メンバー	非メンバー
回答数	114	39	36	27	12	58	56
20人未満	1	0	1	0	0	0	1
21人~50人	7	0	5	2	0	1	6
51人~100人	3	0	1	2	0	1	2
101人~200人	6	1	2	3	0	4	2
201人~500人	17	3	8	6	0	6	11
501人~1000人	11	1	3	3	4	3	8
1001人以上	69	34	16	11	8	43	26
未回答	0	0	0	0	0	0	0

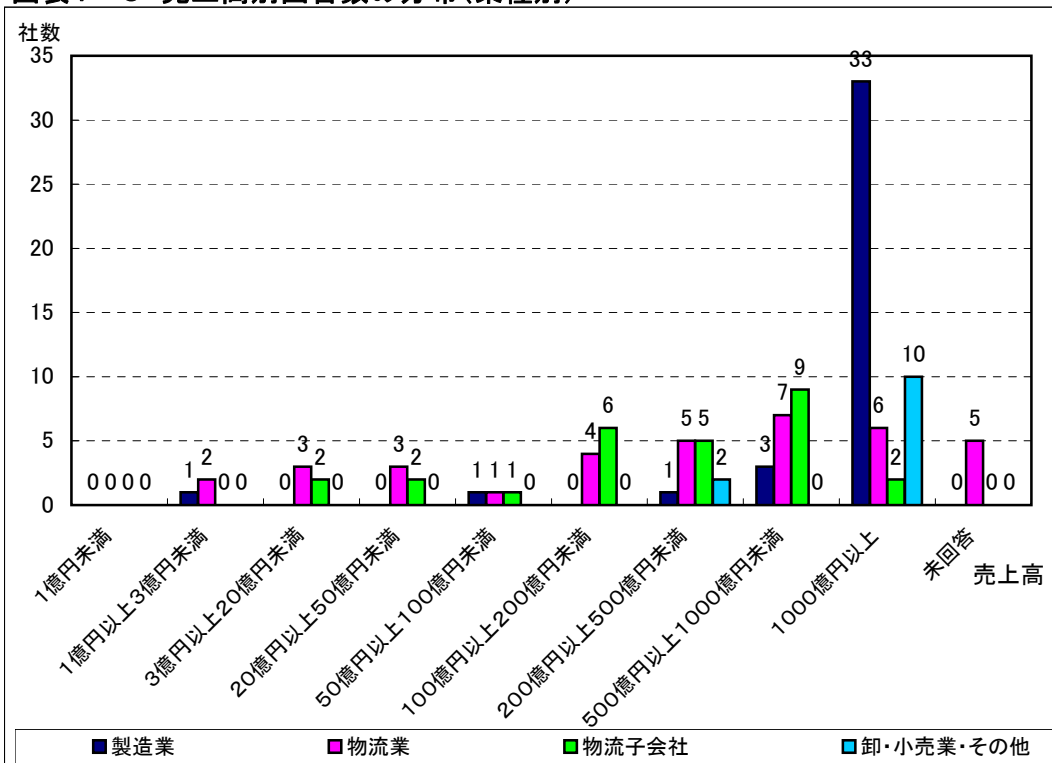
図表1-5 売上高別回答数の分布(全社)



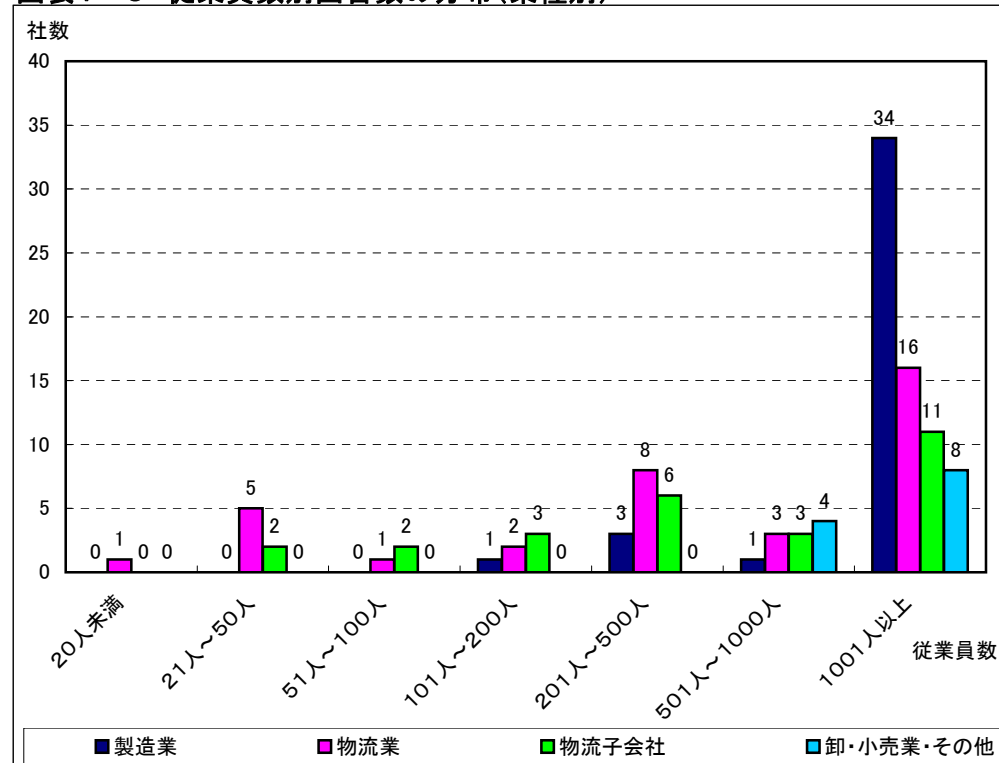
図表1-8 従業員数別回答数の分布(全社)



図表1-6 売上高別回答数の分布(業種別)



図表1-9 従業員数別回答数の分布(業種別)



図表2 全体結果

全体	全体平均	業種別平均				CGL	
		製造業	物流業	物流 子会社	卸・小売業 その他	メンバー	非メンバー
合計	2.86	3	2.69	2.95	2.63	3.08	2.62

図表3-1 方針/活動別結果

方針/活動	全体平均	業種別平均				CGL	
		製造業	物流業	物流 子会社	卸・小売業 その他	メンバー	非メンバー
方針	2.76	2.94	2.54	2.85	2.54	2.98	2.52
活動	2.95	3.07	2.84	3.04	2.73	3.18	2.72

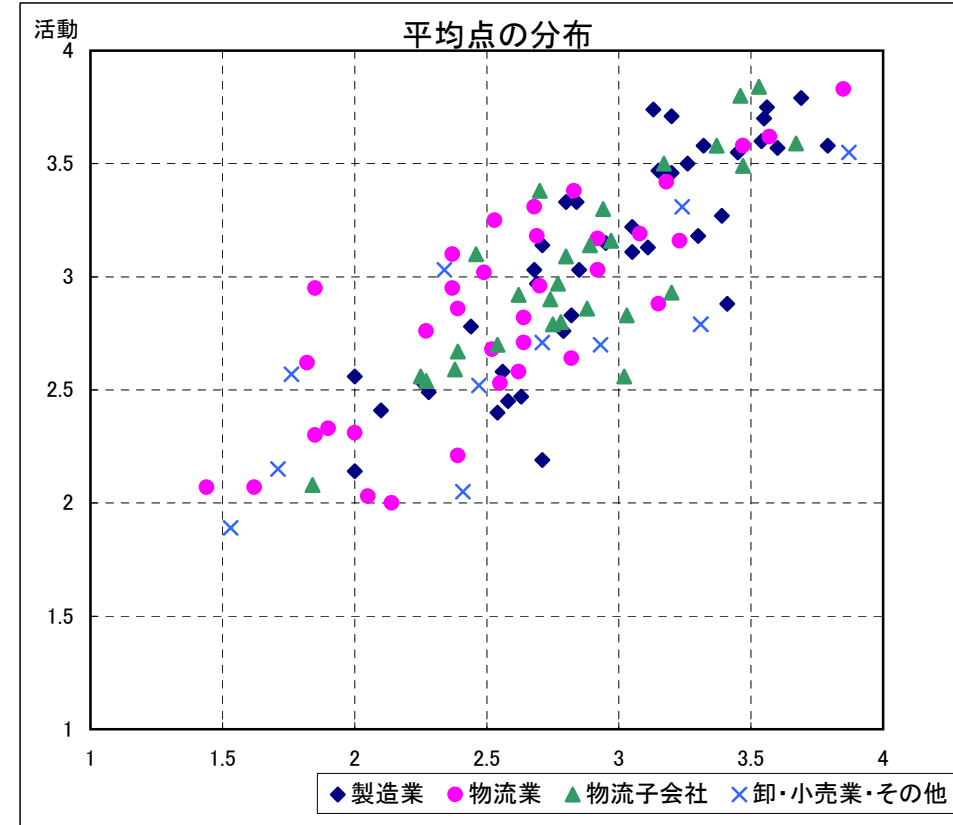
図表3-4 図表3-3の回帰分析結果

	全回答	製造業	物流業	物流子会社	卸・小売・その他
相関係数R	0.78	0.85	0.70	0.84	0.79
寄与率(R2)	0.61	0.72	0.49	0.70	0.63
傾き	0.79	0.86	0.83	0.82	0.53
切片	0.73	0.54	0.63	0.68	1.27

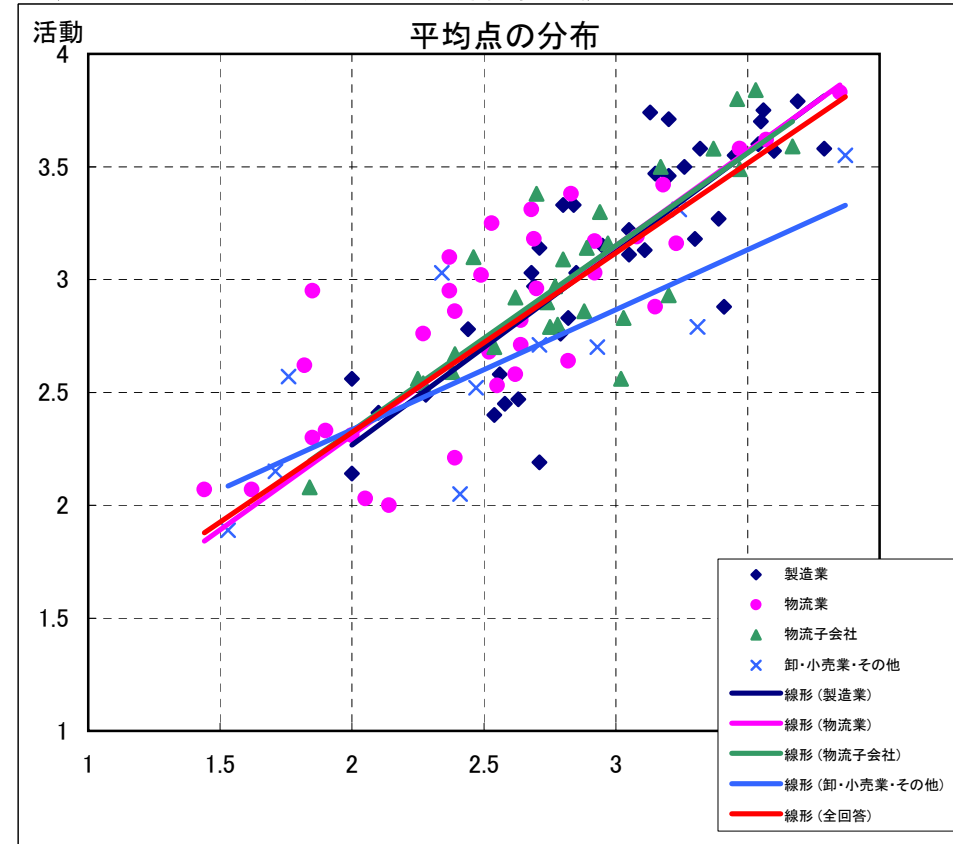
図表4 大分類別結果

方針/活動	大分類	全体平均	業種別平均				CGL	
			製造業	物流業	物流 子会社	卸・小売業 その他	メンバー	非メンバー
方針	1.1全社的な取り組み	2.82	3.06	2.53	2.98	2.57	3.06	2.56
方針	1.2環境に配慮した製品開発・生産体制	2.76	2.95	2.54	2.96	1.9	2.98	2.44
方針	1.3商取引の適正化	2.62	2.67	2.57	2.47	2.88	2.8	2.42
方針	1.4ネットワーク設計	2.61	2.88	2.39	2.63	2.18	2.83	2.37
方針	1.5情報化・標準化	2.56	2.7	2.4	2.59	2.38	2.74	2.37
方針	1.6共同化	3.04	3.09	2.91	3.11	3.1	3.28	2.78
活動	2.1包装の見直し	2.89	3.13	2.59	3.02	2.49	3.14	2.59
活動	2.2輸配送の見直し	2.95	3.03	2.91	3.02	2.66	3.16	2.74
活動	2.3荷役・保管・流通加工の見直し	3.01	3.06	2.9	3.08	3.02	3.23	2.78

図表3-2 方針-活動別分布



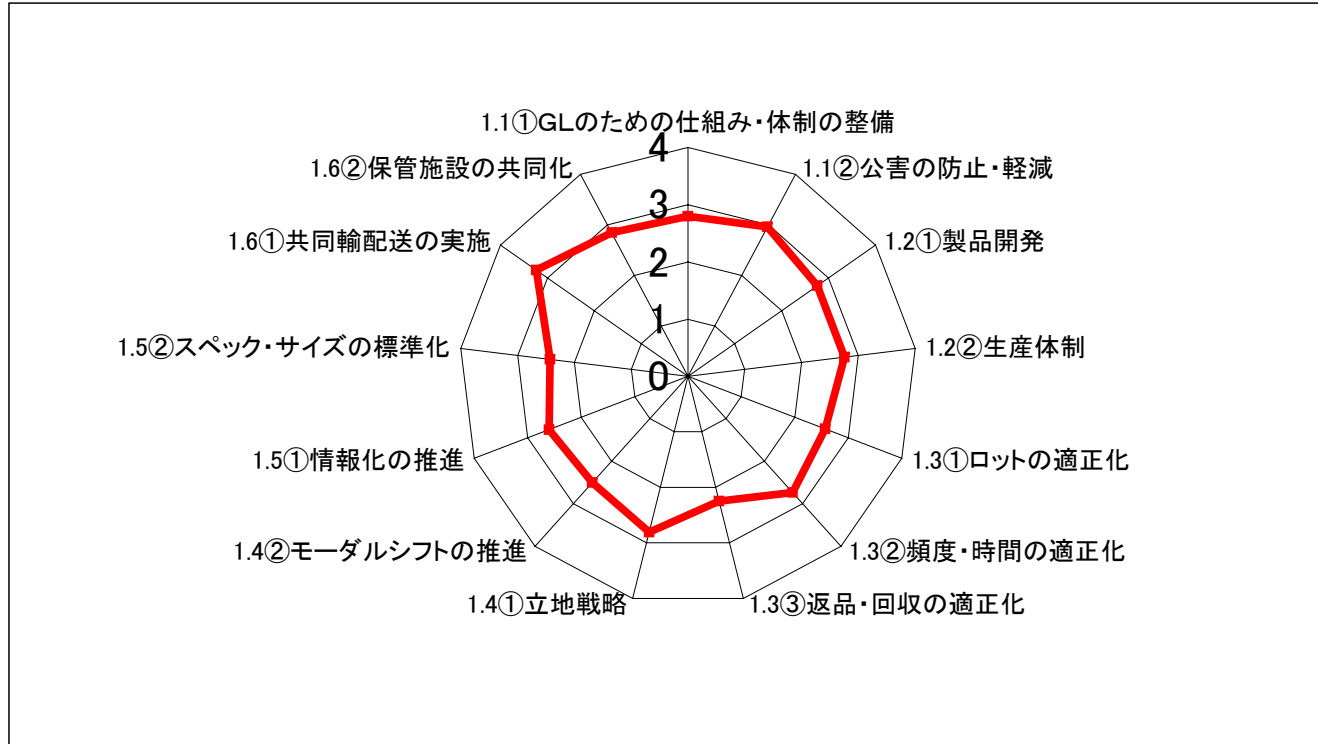
図表3-3 方針-活動別分布(回帰直線記載)



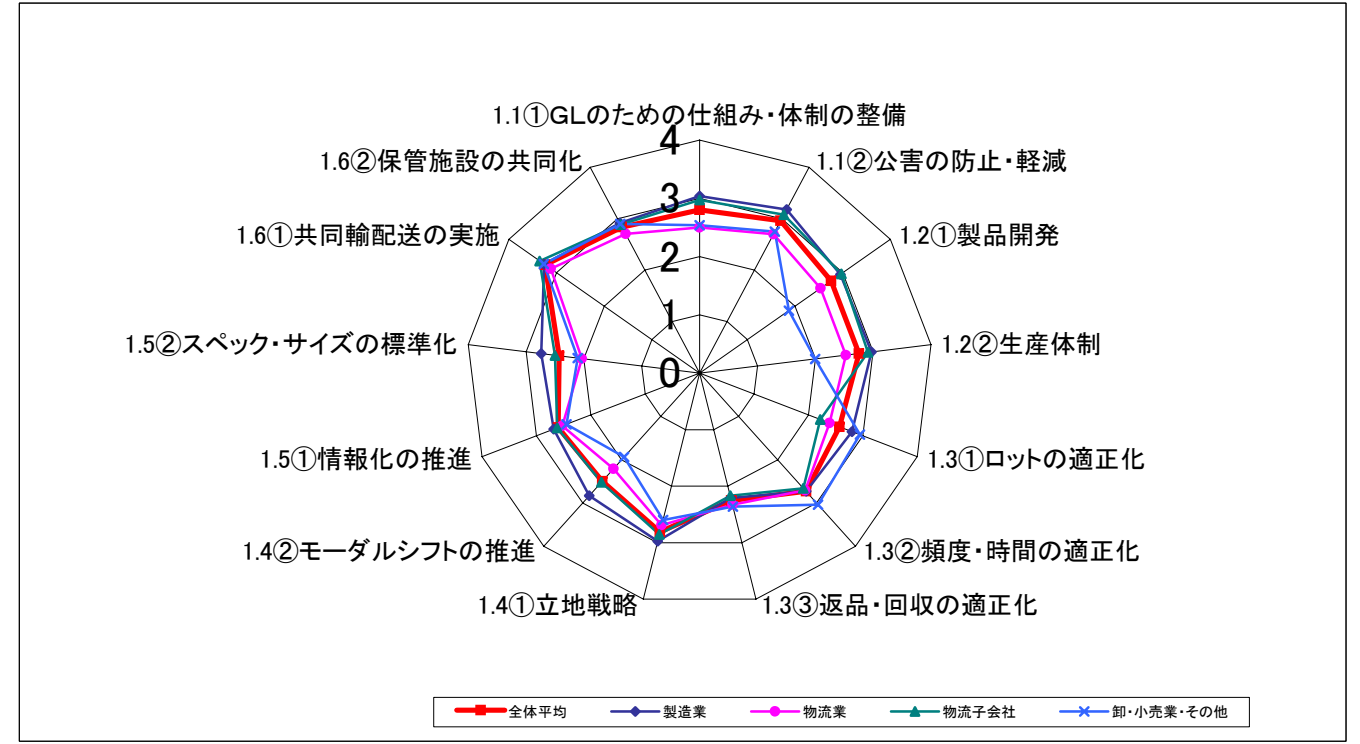
図表5-1 中分類結果

方針/活動	大分類	中分類	全体平均	業種別平均				CGL	
				製造業	物流業	物流 子会社	卸・小売業 その他	メンバー	非メンバー
方針	1.1全社的な取り組み	①グリーンロジスティクスのための 仕組み・体制の整備	2.8	3.04	2.5	2.97	2.54	3.05	2.53
方針	1.1全社的な取り組み	②公害の防止・軽減	2.96	3.18	2.7	3.08	2.75	3.14	2.78
方針	1.2環境に配慮した製品開発・ 生産体制	①製品開発	2.76	2.95	2.54	2.97	1.87	2.99	2.42
方針	1.2環境に配慮した製品開発・ 生産体制	②生産体制	2.76	2.97	2.53	2.91	2	2.95	2.52
方針	1.3商取引の適正化	①ロットの適正化	2.57	2.8	2.39	2.22	2.95	2.83	2.28
方針	1.3商取引の適正化	②頻度・時間の適正化	2.73	2.73	2.71	2.66	3.04	2.9	2.56
方針	1.3商取引の適正化	③返品・回収の適正化	2.25	2.21	2.33	2.17	2.36	2.36	2.1
方針	1.4ネットワーク設計	①立地戦略	2.81	2.97	2.69	2.85	2.6	3.13	2.48
方針	1.4ネットワーク設計	②モーダルシフトの推進	2.5	2.83	2.21	2.52	1.94	2.67	2.31
方針	1.5情報化・標準化	①情報化の推進	2.6	2.68	2.53	2.62	2.45	2.75	2.45
方針	1.5情報化・標準化	②スペック・サイズの標準化	2.43	2.74	2.04	2.5	2.11	2.71	2.11
方針	1.6共同化	①共同輸配送の実施	3.24	3.26	3.12	3.35	3.27	3.46	3
方針	1.6共同化	②保管施設の共同化	2.84	2.92	2.71	2.89	2.9	3.11	2.57
活動	2.1包装の見直し	①包装資材の廃止・スリム化	2.9	3.06	2.5	3.25	2.63	3.21	2.53
活動	2.1包装の見直し	②リユース・リサイクル	2.96	3.12	2.75	3.02	2.77	3.15	2.73
活動	2.1包装の見直し	③環境負荷の低い素材の使用	2.92	3.29	2.69	2.88	2.04	3.13	2.67
活動	2.1包装の見直し	④低公害機器の導入	2.55	2.97	2.33	2.26	2.12	2.79	2.24
活動	2.2輸配送の見直し	①輸配送計画の見直し	3.11	3.37	3.02	3.01	2.72	3.3	2.91
活動	2.2輸配送の見直し	②積載率の向上	2.88	2.98	2.75	2.94	2.74	3.11	2.63
活動	2.2輸配送の見直し	③点検・整備・安全管理	3.3	3.26	3.31	3.46	2.86	3.4	3.21
活動	2.2輸配送の見直し	④エコドライブ	3.24	3.14	3.31	3.47	2.67	3.49	3
活動	2.2輸配送の見直し	⑤低公害車両の導入	2.51	2.44	2.5	2.64	2.34	2.75	2.26
活動	2.3荷役・保管・流通加工の 見直し	①機器導入・運用の工夫	2.83	2.95	2.66	2.96	2.64	3.16	2.53
活動	2.3荷役・保管・流通加工の 見直し	②施設設計・レイアウト	3.12	3.07	3.07	3.22	3.22	3.26	2.97
活動	2.3荷役・保管・流通加工の 見直し	③物量の平準化	3.07	3.25	2.96	2.96	3	3.37	2.77
活動	2.3荷役・保管・流通加工の 見直し	④資材削減・変更	2.66	2.86	2.41	2.74	2.56	2.92	2.41

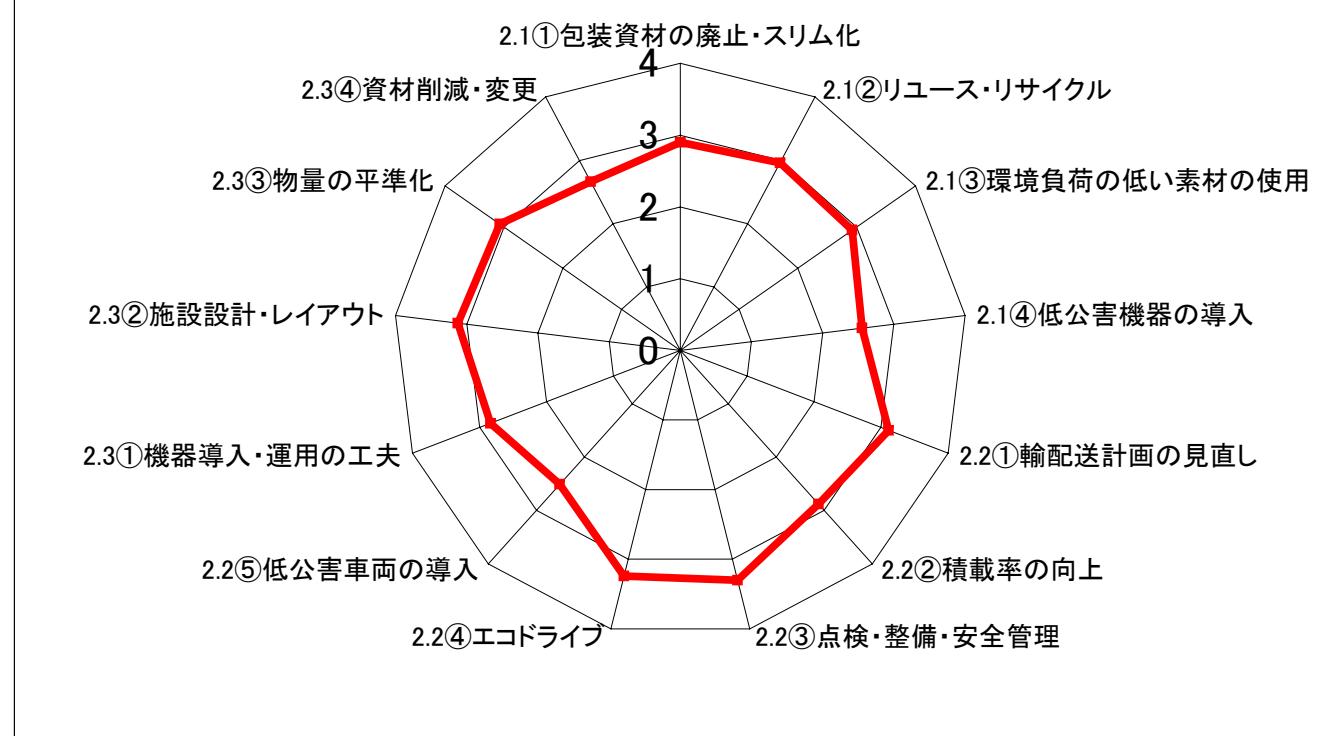
図表5-2 中分類結果の分布(方針(全体))



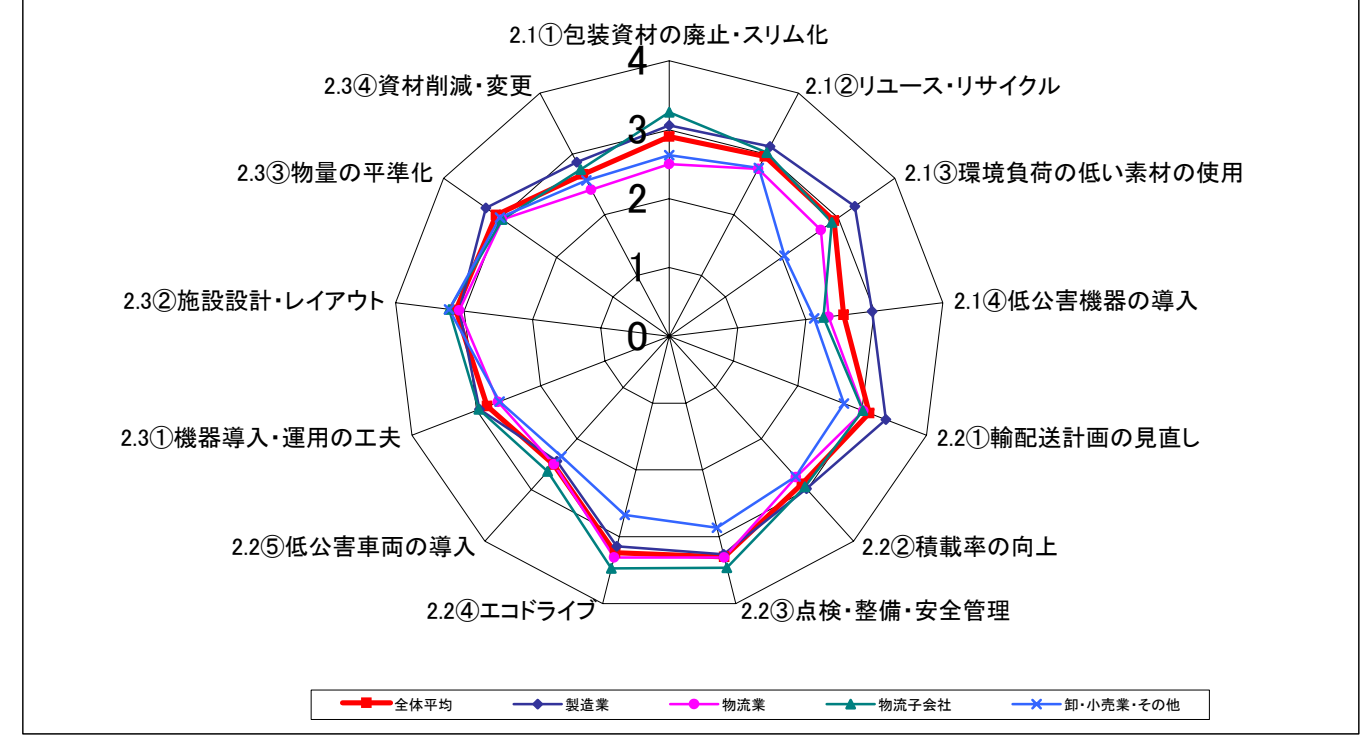
図表5-3 中分類結果の分布(方針(業種別))



図表5-4 中分類結果の分布(活動(全体))



図表5-5 中分類結果の分布(活動(業種別))



図表6-1 各設問別結果(全体)

…”0”回答率が40%以上だった箇所

方針/ 活動	分類 大分類	中分類	設問 番号	全体										業種別平均				CGL	
				0	1	2	3	4	合計	回答社数	全体平均	”0”回答率	モード (最頻値)	製造業	物流業	物流 子会社	卸・小売業 その他	メンバー	非メンバー
				該当なし	出来ていない	遅れ気味	まずまず	よく出来ている											
方針	1.1 全社的な取組	①	1	0	7	7	22	78	399	114	3.5	0.0%	4	3.9	3	3.7	3.3	3.7	3.3
			2	3	8	16	18	69	370	111	3.3	2.6%	4	3.7	3	3.6	2.5	3.6	3.1
			3	3	8	33	35	35	319	111	2.9	2.6%	4	2.9	2.7	3.2	2.5	3.1	2.6
			4	2	12	14	40	46	344	112	3.1	1.8%	4	3.2	2.9	3.4	2.5	3.3	2.8
			5	3	10	26	51	24	311	111	2.8	2.6%	3	2.8	2.7	3.2	2.1	2.9	2.6
			6	2	5	37	24	46	335	112	3	1.8%	4	3.2	2.7	3.2	2.7	3.2	2.8
			7	36	18	25	26	9	182	78	2.3	31.6%	3	2.4	2.2	2.4	2.4	2.6	1.9
			8	1	6	15	44	48	360	113	3.2	0.9%	4	3.1	3.1	3.5	2.9	3.3	3
			9	3	10	12	41	48	349	111	3.1	2.6%	4	3.6	2.4	3.4	3.2	3.3	2.9
			10	30	57	19	5	3	122	84	1.5	26.3%	1	1.5	1.4	1.6	1.3	1.6	1.3
			11	31	36	16	26	5	166	83	2	27.2%	1	1.7	2.2	2.3	1.3	2.3	1.8
			12	4	8	33	51	18	299	110	2.7	3.5%	3	2.9	2.5	2.9	2.5	3	2.5
			13	5	13	21	36	39	319	109	2.9	4.4%	4	3.3	2.5	3.1	2.7	3.2	2.6
			14	21	29	31	14	19	209	93	2.2	18.4%	2	2.6	1.7	2.6	1.5	2.6	1.8
			15	3	15	23	35	38	318	111	2.9	2.6%	4	3.1	2.7	2.8	3.1	3.2	2.5
			16	5	17	17	33	42	318	109	2.9	4.4%	4	3.4	2.5	2.9	2.8	3.3	2.6
			17	11	18	27	40	18	264	103	2.6	9.6%	3	2.9	2.5	2.4	2.2	2.8	2.4
			18	1	35	12	15	51	308	113	2.7	0.9%	4	3.4	1.9	2.9	2.3	3.1	2.4
			19	1	14	39	21	39	311	113	2.8	0.9%	4	2.9	2.7	2.6	2.8	3	2.5
		②	20	15	1	22	48	28	301	99	3	13.2%	3	3.1	3	3.2	2.7	3.2	2.9
		21	10	5	26	53	20	296	104	2.8	8.8%	3	3.1	2.5	3	2.7	3.1	2.6	
		22	22	4	19	42	27	276	92	3	19.3%	3	3.4	2.5	3.1	2.9	3.1	2.8	
1.2 環境に配慮 した製品開発 ・生産体制	①	23	34	5	17	27	31	244	80	3	29.8%	4	3.4	2.6	3.2	2.2	3.3	2.7	
		24	35	5	18	34	22	231	79	2.9	30.7%	3	3.1	2.6	3.2	2.4	3	2.8	
		25	51	21	18	16	8	137	63	2.2	44.7%	1	2.4	2.3	2.2	1	2.5	1.7	
	②	26	42	6	28	15	23	199	72	2.8	36.8%	2	3	2.5	2.9	2	3	2.5	
1.3 商取引の 適正化	①	27	19	19	16	35	25	256	95	2.7	16.7%	3	3.1	2.6	2.1	2.8	3	2.4	
		28	19	25	17	38	15	233	95	2.5	16.7%	3	2.5	2.2	2.3	3.1	2.7	2.2	
	②	29	8	12	19	52	23	298	106	2.8	7.0%	3	2.9	2.7	2.6	3.2	3	2.6	
		30	9	21	30	41	13	256	105	2.4	7.9%	3	2.4	2.5	2.3	2.6	2.6	2.2	
		31	7	10	10	63	24	315	107	2.9	6.1%	3	2.9	2.9	3	3.3	3.1	2.8	
③	32	43	20	22	20	9	160	71	2.3	37.7%	2	2.2	2.3	2.2	2.4	2.4	2.1		
1.4 ネットワーク 設計	①	33	7	16	21	37	33	301	107	2.8	6.1%	3	3	2.7	2.8	2.6	3.1	2.5	
		34	12	17	39	35	11	244	102	2.4	10.5%	2	2.7	2	2.5	1.9	2.6	2.1	
	②	35	13	12	35	34	20	264	101	2.6	11.4%	2	2.9	2.4	2.6	2	2.7	2.5	
1.5 情報化・ 標準化	①	36	24	2	32	30	26	260	90	2.9	21.1%	2	3.1	2.8	2.7	2.5	3.1	2.6	
		37	16	13	36	13	36	268	98	2.7	14.0%	4	2.9	2.5	2.8	2.5	2.9	2.6	
		38	20	32	33	8	21	206	94	2.2	17.5%	2	1.9	2.3	2.4	2.3	2.2	2.2	
	②	39	18	27	21	28	20	233	96	2.4	15.8%	3	2.7	2	2.5	2.1	2.7	2.1	
1.6 共同化	①	40	5	6	9	47	47	353	109	3.2	4.4%	4	3.3	3.1	3.3	3.3	3.5	3	
		②	41	5	14	17	50	28	310	109	2.8	4.4%	3	2.9	2.7	2.9	2.9	3.1	2.6

図表6-1 各設問別結果(全体)

…”0”回答率が40%以上だった箇所

方針/ 活動	分類		設問 番号	全体					合計	回答社数	全体平均	”0”回答率	モード (最頻値)	業種別平均				CGL				
	大分類	中分類		0 該当なし	1 出来ていない	2 遅れ気味	3 まずまず	4 よく出来ている						製造業	物流業	物流 子会社	卸・小売業 その他	メンバー	非メンバー			
活動	2.1 包装の 見直し	①	42	22	8	18	14	52	294	92	3.2	19.3%	4	3.6	2.7	3.3	2.7	3.5	2.8			
			43	18	6	18	25	47	305	96	3.2	15.8%	4	3.2	2.7	3.6	3.4	3.4	2.9			
			44	34	15	21	23	21	210	80	2.6	29.8%	3	2.8	2.3	3	2	3	2.2			
			45	20	10	16	19	49	295	94	3.1	17.5%	4	3.1	2.9	3.6	2.9	3.4	2.8			
			46	29	28	23	16	18	194	85	2.3	25.4%	1	2.5	1.9	2.6	1.9	2.7	1.8			
			②	47	13	16	26	34	25	270	101	2.7	11.4%	3	2.9	2.5	2.7	2.3	2.8	2.5		
			48	13	3	17	34	47	327	101	3.2	11.4%	4	3.3	3	3.4	3.2	3.5	3			
			③	49	23	9	28	23	31	258	91	2.8	20.2%	4	3.1	2.8	2.6	2.1	3	2.6		
			50	24	13	20	34	23	247	90	2.7	21.1%	3	3	2.5	2.8	2	3	2.4			
			51	23	11	15	12	53	289	91	3.2	20.2%	4	3.7	2.7	3.2	2	3.4	3			
			52	29	14	23	35	13	217	85	2.6	25.4%	3	3	2.3	2.3	2.1	2.8	2.2			
			活動	2.2 輸配送の 見直し	①	53	5	11	29	43	26	302	109	2.8	4.4%	3	3.1	2.7	2.7	2	3	2.5
						54	9	2	14	35	54	351	105	3.3	7.9%	4	3.5	3.2	3.3	3.3	3.6	3.1
55	15	2				14	42	41	320	99	3.2	13.2%	3	3.4	3.1	3.2	3	3.4	3.1			
56	8	8				10	51	37	329	106	3.1	7.0%	3	3.5	3.1	2.8	2.8	3.3	2.9			
②	57	16			10	5	57	26	295	98	3	14.0%	3	3.1	3.1	2.9	2.8	3.2	2.8			
58	15	3			32	32	32	291	99	2.9	13.2%	4	3.1	2.6	3	3.1	3.2	2.7				
59	11	13			18	44	28	293	103	2.8	9.6%	3	2.9	2.6	3.1	2.7	3.1	2.6				
60	24	19			22	42	7	217	90	2.4	21.1%	3	2.3	2.3	2.7	2.4	2.7	2.1				
61	14	7			16	33	44	314	100	3.1	12.3%	4	3.4	3	3.1	2.8	3.3	3				
③	62	33			2	8	24	47	278	81	3.4	28.9%	4	3.4	3.4	3.6	3.1	3.5	3.4			
63	34	1			8	28	43	273	80	3.4	29.8%	4	3.4	3.5	3.6	2.9	3.4	3.4				
64	34	6			15	28	31	244	80	3	29.8%	4	3	3.1	3.2	2.6	3.3	2.9				
④	65	25			3	16	29	41	286	89	3.2	21.9%	4	3	3.3	3.4	2.8	3.4	3			
66	30	5			9	28	42	275	84	3.3	26.3%	4	3.2	3.3	3.5	2.6	3.5	3				
⑤	67	29			12	20	30	23	234	85	2.8	25.4%	3	2.6	2.6	3	3	3.2	2.3			
68	35	2			16	43	18	235	79	3	30.7%	3	3	3.1	3	2.4	3	2.9				
69	79	12			9	10	4	76	35	2.2	69.3%	1	2.1	2.1	2.1	2.5	2.4	1.9				
70	33	11	16	31	23	228	81	2.8	28.9%	3	2.7	3	2.8	2.4	3.1	2.5						
71	29	45	25	13	2	142	85	1.7	25.4%	1	1.7	1.5	1.9	1.4	1.9	1.4						
活動	2.3 荷役・保管・ 流通加工 の見直し	①	72	12	15	19	42	26	283	102	2.8	10.5%	3	2.9	2.6	2.9	2.6	3.1	2.5			
			73	13	1	24	38	38	315	101	3.1	11.4%	4	3.2	3	3.2	3.4	3.5	2.8			
			74	15	14	25	46	14	258	99	2.6	13.2%	3	2.8	2.4	2.8	2	2.9	2.3			
		②	75	11	1	9	61	32	330	103	3.2	9.6%	3	3	3.3	3.3	3.3	3.3	3.1			
		76	11	1	12	41	49	344	103	3.3	9.6%	4	3.1	3.1	3.7	3.9	3.4	3.2				
		77	13	10	3	39	49	329	101	3.3	11.4%	4	3.1	3.3	3.4	2.9	3.4	3.2				
		78	13	3	16	50	32	313	101	3.1	11.4%	3	3.3	2.9	3	3	3.3	2.9				
		79	14	2	8	59	31	319	100	3.2	12.3%	3	3.1	3.2	3.3	3.2	3.3	3				
		80	74	11	7	16	6	97	40	2.4	64.9%	3	2.3	2.6	2.4	2.4	2.7	2.1				
		81	67	14	6	20	7	114	47	2.4	58.8%	3	2.5	2.4	2.5	2.3	2.5	2.3				
		82	66	6	1	22	19	150	48	3.1	57.9%	3	3.1	3	2.9	3.8	3.3	2.8				
		83	66	4	1	17	26	161	48	3.4	57.9%	4	3.4	3.2	3.2	3.8	3.5	3.1				
		③	84	18	3	26	33	34	290	96	3	15.8%	4	3.1	3	3	2.9	3.3	2.7			
85	16	1	18	47	32	306	98	3.1	14.0%	3	3.4	2.9	3	3.1	3.4	2.8						
④	86	7	23	18	38	28	285	107	2.7	6.1%	3	2.9	2.4	2.7	2.6	2.9	2.4					
合計										2.86		3	2.69	2.95	2.63	3.08	2.62					

図表6-2 各設問別結果(製造業)

…"0"回答率が40%以上だった箇所

方針/活動	分類		設問番号	製造業					合計	回答社数	業種平均	"0"回答率	モード (最頻値)		
	大分類	中分類		0 該当なし	1 出来ていない	2 遅れ気味	3 まずまず	4 よく出来ている							
方針	1.1 全社的な取組	①	1	0	1	0	2	36	151	39	3.9	0.0%	4		
			2	0	2	1	4	32	144	39	3.7	0.0%	4		
			3	0	1	15	8	15	115	39	2.9	0.0%	4		
			4	0	3	4	14	18	125	39	3.2	0.0%	4		
			5	0	4	5	24	6	110	39	2.8	0.0%	3		
			6	0	0	11	9	19	125	39	3.2	0.0%	4		
			7	4	8	11	11	5	83	35	2.4	10.3%	3		
			8	0	1	6	19	13	122	39	3.1	0.0%	3		
			9	0	0	0	14	25	142	39	3.6	0.0%	4		
			10	17	15	4	3	0	32	22	1.5	43.6%	1		
			11	16	14	4	4	1	38	23	1.7	41.0%	1		
			12	1	3	7	19	9	110	38	2.9	2.6%	3		
			13	1	3	3	13	19	124	38	3.3	2.6%	4		
			14	1	7	13	6	12	99	38	2.6	2.6%	2		
			15	1	5	6	9	18	116	38	3.1	2.6%	4		
			16	2	2	3	12	20	124	37	3.4	5.1%	4		
			17	7	5	3	14	10	93	32	2.9	17.9%	3		
			18	0	2	5	6	26	134	39	3.4	0.0%	4		
			19	0	6	8	9	16	113	39	2.9	0.0%	4		
				②	20	8	0	7	15	9	95	31	3.1	20.5%	3
					21	5	0	7	16	11	106	34	3.1	12.8%	3
					22	6	0	5	11	17	111	33	3.4	15.4%	4
1.2 環境に配慮 した製品開発 ・生産体制	①	23	0	1	2	17	19	132	39	3.4	0.0%	4			
		24	0	1	7	20	11	119	39	3.1	0.0%	3			
		25	2	6	16	10	5	88	37	2.4	5.1%	2			
			②	26	1	3	11	8	16	113	38	3	2.6%	4	
1.3 商取引の 適正化	①	27	2	5	2	15	15	114	37	3.1	5.1%	4			
		28	2	8	7	17	5	93	37	2.5	5.1%	3			
	②	29	1	4	4	22	8	110	38	2.9	2.6%	3			
		30	1	9	8	17	4	92	38	2.4	2.6%	3			
		31	1	5	4	20	9	109	38	2.9	2.6%	3			
		③	32	6	10	12	5	6	73	33	2.2	15.4%	2		
1.4 ネットワーク 設計	①	33	3	3	8	12	13	107	36	3	7.7%	4			
	②	34	0	5	9	16	9	107	39	2.7	0.0%	3			
	35	0	2	11	14	12	114	39	2.9	0.0%	3				
1.5 情報化・ 標準化	①	36	0	1	9	14	15	121	39	3.1	0.0%	4			
		37	2	4	12	4	17	108	37	2.9	5.1%	4			
		38	5	14	13	2	5	66	34	1.9	12.8%	1			
			②	39	1	9	5	11	13	104	38	2.7	2.6%	4	
1.6 共同化	①	40	1	3	2	15	18	124	38	3.3	2.6%	4			
	②	41	2	5	5	15	12	108	37	2.9	5.1%	3			
活動	2.1 包装の 見直し	①	42	0	0	5	7	27	139	39	3.6	0.0%	4		
			43	1	3	5	11	19	122	38	3.2	2.6%	4		
			44	6	4	7	13	9	93	33	2.8	15.4%	3		
			45	3	5	5	6	20	113	36	3.1	7.7%	4		
			46	5	9	8	9	8	84	34	2.5	12.8%	3		
			47	0	6	7	11	15	113	39	2.9	0.0%	4		
			48	0	2	6	8	23	130	39	3.3	0.0%	4		
		②	49	2	3	7	10	17	115	37	3.1	5.1%	4		
			50	2	4	4	16	13	112	37	3	5.1%	3		
			51	2	1	1	5	30	138	37	3.7	5.1%	4		
			52	5	4	1	21	8	101	34	3	12.8%	3		
			③	53	0	2	4	20	13	122	39	3.1	0.0%	3	
				54	3	1	2	12	21	125	36	3.5	7.7%	4	
				55	5	0	1	18	15	116	34	3.4	12.8%	3	
	2.2 輸配送の 見直し	②	56	3	0	1	17	18	125	36	3.5	7.7%	4		
			57	6	2	0	23	8	103	33	3.1	15.4%	3		
			58	4	0	9	12	14	110	35	3.1	10.3%	4		
			59	3	4	6	15	11	105	36	2.9	7.7%	3		
			60	5	10	8	12	4	78	34	2.3	12.8%	3		
		③	61	4	3	1	10	21	119	35	3.4	10.3%	4		
			62	19	1	2	5	12	68	20	3.4	48.7%	4		
			63	20	0	2	8	9	64	19	3.4	51.3%	4		
64			20	3	2	6	8	57	19	3	51.3%	4			
65			14	3	4	7	11	76	25	3	35.9%	4			
④	66	14	2	2	9	12	81	25	3.2	35.9%	4				
	67	15	3	8	9	4	62	24	2.6	38.5%	3				
	68	19	0	4	13	3	59	20	3	48.7%	3				
	69	30	4	1	3	1	19	9	2.1	76.9%	1				
	70	17	3	3	13	3	60	22	2.7	43.6%	3				
	71	16	12	7	3	1	39	23	1.7	41.0%	1				
2.3 荷役・保管・ 流通加工 の見直し	①	72	6	6	1	16	10	96	33	2.9	15.4%	3			
		73	6	0	8	12	13	104	33	3.2	15.4%	4			
		74	7	3	8	14	7	89	32	2.8	17.9%	3			
		75	4	0	6	22	7	106	35	3	10.3%	3			
		76	5	1	5	16	12	107	34	3.1	12.8%	3			
		77	5	4	2	13	15	107	34	3.1	12.8%	4			
		78	6	0	3	16	14	110	33	3.3	15.4%	3			
	②	79	5	2	2	19	11	107	34	3.1	12.8%	3			
		80	25	5	2	5	2	32	14	2.3	64.1%	3			
		81	24	4	2	7	2	37	15	2.5	61.5%	3			
		82	24	2	1	5	7	47	15	3.1	61.5%	4			
		83	24	2	1	1	11	51	15	3.4	61.5%	4			
		84	3	1	8	13	14	112	36	3.1	7.7%	4			
		85	2	0	4	15	18	125	37	3.4	5.1%	4			
		86	2	7	4	13	13	106	37	2.9	5.1%	4			

図表6-3 各設問別結果(物流業)

…"0"回答率が40%以上だった箇所

方針/活動	分類		設問番号	物流業					合計	回答社数	業種平均	"0"回答率	モード (最頻値)	
	大分類	中分類		0 該当なし	1 出来ていない	2 遅れ気味	3 まずまず	4 よく出来ている						
方針	1.1 全社的な取組	①	1	0	5	5	12	14	107	36	3	0.0%	4	
			2	2	3	10	5	16	102	34	3	5.6%	4	
			3	0	4	12	12	8	96	36	2.7	0.0%	3	
			4	0	5	5	15	11	104	36	2.9	0.0%	3	
			5	0	1	16	11	8	98	36	2.7	0.0%	2	
			6	1	3	14	9	9	94	35	2.7	2.8%	2	
			7	16	7	3	9	1	44	20	2.2	44.4%	3	
			8	1	2	6	14	13	108	35	3.1	2.8%	3	
			9	0	8	9	14	5	88	36	2.4	0.0%	3	
			10	2	24	8	2	0	46	34	1.4	5.6%	1	
			11	0	12	8	13	3	79	36	2.2	0.0%	3	
			12	2	3	14	15	2	84	34	2.5	5.6%	3	
			13	2	6	11	12	5	84	34	2.5	5.6%	3	
			14	12	11	10	2	1	41	24	1.7	33.3%	1	
			15	1	5	9	14	7	93	35	2.7	2.8%	3	
			16	1	8	8	12	7	88	35	2.5	2.8%	3	
			17	2	5	11	15	3	84	34	2.5	5.6%	3	
			18	0	20	4	6	6	70	36	1.9	0.0%	1	
			19	0	5	13	6	12	97	36	2.7	0.0%	2	
		20	1	1	7	18	9	105	35	3	2.8%	3		
		21	2	3	13	15	3	86	34	2.5	5.6%	3		
		22	8	4	8	13	3	71	28	2.5	22.2%	3		
1.2 環境に配慮 した製品開発 ・生産体制	①	23	18	1	9	5	3	46	18	2.6	50.0%	2		
		24	17	2	5	10	2	50	19	2.6	47.2%	3		
		25	27	3	1	4	1	21	9	2.3	75.0%	3		
	②	26	21	1	8	3	3	38	15	2.5	58.3%	2		
1.3 商取引の 適正化	①	27	10	3	8	12	3	67	26	2.6	27.8%	3		
		28	8	9	6	11	2	62	28	2.2	22.2%	3		
	②	29	2	4	7	17	6	93	34	2.7	5.6%	3		
		30	2	5	13	10	6	85	34	2.5	5.6%	2		
③	31	2	1	5	25	3	98	34	2.9	5.6%	3			
	32	21	3	5	6	1	35	15	2.3	58.3%	3			
1.4 ネットワーク 設計	①	33	1	8	7	8	12	94	35	2.7	2.8%	4		
	②	34	8	9	11	7	1	56	28	2	22.2%	2		
		35	7	4	11	12	2	70	29	2.4	19.4%	3		
1.5 情報化・ 標準化	①	36	13	0	11	5	7	65	23	2.8	36.1%	2		
		37	9	5	11	4	7	67	27	2.5	25.0%	2		
		38	11	7	10	1	7	58	25	2.3	30.6%	2		
	②	39	9	11	6	8	2	55	27	2	25.0%	1		
1.6 共同化	①	40	2	1	4	19	10	106	34	3.1	5.6%	3		
	②	41	1	4	9	15	7	95	35	2.7	2.8%	3		
活動	2.1 包装の 見直し	①	42	12	5	7	2	10	65	24	2.7	33.3%	4	
			43	10	1	12	7	6	70	26	2.7	27.8%	2	
			44	15	6	7	4	4	48	21	2.3	41.7%	2	
			45	11	3	7	5	10	72	25	2.9	30.6%	4	
			46	13	12	5	3	3	43	23	1.9	36.1%	1	
			47	7	4	10	11	4	73	29	2.5	19.4%	3	
			48	8	1	6	13	8	84	28	3	22.2%	3	
		②	49	10	2	10	5	9	73	26	2.8	27.8%	2	
			50	11	4	9	7	5	63	25	2.5	30.6%	2	
			51	10	5	7	4	10	71	26	2.7	27.8%	4	
		2.2 輸配送の 見直し	①	52	12	5	9	7	3	56	24	2.3	33.3%	2
				53	4	3	13	8	8	85	32	2.7	11.1%	2
				54	3	0	8	10	15	106	33	3.2	8.3%	4
				55	6	2	7	6	15	94	30	3.1	16.7%	4
	56			4	2	5	13	12	99	32	3.1	11.1%	3	
	57			4	2	5	14	11	98	32	3.1	11.1%	3	
	58			7	2	14	6	7	76	29	2.6	19.4%	2	
	②		59	3	5	8	14	6	87	33	2.6	8.3%	3	
			60	12	4	8	12	0	56	24	2.3	33.3%	3	
			61	4	1	9	11	11	96	32	3	11.1%	4	
	③	62	3	0	2	15	16	113	33	3.4	8.3%	4		
		63	3	0	2	14	17	114	33	3.5	8.3%	4		
64		3	1	8	12	12	101	33	3.1	8.3%	4			
65		3	0	7	9	17	109	33	3.3	8.3%	4			
④	66	4	2	3	10	17	106	32	3.3	11.1%	4			
	67	4	6	9	8	9	84	32	2.6	11.1%	4			
	68	4	0	7	16	9	98	32	3.1	11.1%	3			
	69	21	5	5	3	2	32	15	2.1	58.3%	2			
	70	3	4	6	10	13	98	33	3	8.3%	4			
	71	3	20	8	5	0	51	33	1.5	8.3%	1			
2.3 荷役・保管・ 流通加工 の見直し	①	72	3	6	9	11	7	85	33	2.6	8.3%	3		
		73	3	1	10	11	11	98	33	3	8.3%	4		
		74	4	6	9	14	3	78	32	2.4	11.1%	3		
		75	3	0	3	17	13	109	33	3.3	8.3%	3		
		76	3	0	7	16	10	102	33	3.1	8.3%	3		
		77	4	2	0	15	15	107	32	3.3	11.1%	4		
		78	4	2	7	14	9	94	32	2.9	11.1%	3		
	②	79	5	0	4	18	9	98	31	3.2	13.9%	3		
		80	22	3	3	5	3	36	14	2.6	61.1%	3		
		81	20	5	1	9	1	38	16	2.4	55.6%	3		
		82	19	2	0	11	4	51	17	3	52.8%	3		
		83	19	1	0	10	6	55	17	3.2	52.8%	3		
		84	10	0	8	10	8	78	26	3	27.8%	3		
		85	8	1	5	17	5	82	28	2.9	22.2%	3		
④	86	2	8	8	14	4	82	34	2.4	5.6%	3			

図表6-4 各設問別結果(物流子会社)

…"0"回答率が40%以上だった箇所

方針/活動	分類		設問番号	物流子会社					合計	回答社数	業種平均	"0"回答率	モード (最頻値)	
	大分類	中分類		0 該当なし	1 出来ていない	2 遅れ気味	3 まずまず	4 よく出来ている						
方針	1.1 全社的な取組	①	1	0	0	0	7	20	101	27	3.7	0.0%	4	
			2	0	1	1	7	18	96	27	3.6	0.0%	4	
			3	2	0	4	12	9	80	25	3.2	7.4%	3	
			4	2	1	2	8	14	85	25	3.4	7.4%	4	
			5	2	1	3	11	10	80	25	3.2	7.4%	3	
			6	0	0	9	4	14	86	27	3.2	0.0%	4	
			7	13	1	8	4	1	33	14	2.4	48.1%	2	
			8	0	1	1	8	17	95	27	3.5	0.0%	4	
			9	3	0	2	11	11	81	24	3.4	11.1%	4	
			10	5	14	5	0	3	36	22	1.6	18.5%	1	
			11	9	6	2	9	1	41	18	2.3	33.3%	3	
			12	1	0	8	13	5	75	26	2.9	3.7%	3	
			13	1	1	6	8	11	81	26	3.1	3.7%	4	
			14	7	5	4	5	6	52	20	2.6	25.9%	4	
			15	1	3	7	9	7	72	26	2.8	3.7%	3	
			16	1	4	5	7	10	75	26	2.9	3.7%	4	
			17	0	4	11	9	3	65	27	2.4	0.0%	2	
			18	0	8	1	3	15	79	27	2.9	0.0%	4	
			19	0	1	15	5	6	70	27	2.6	0.0%	2	
		20	3	0	3	13	8	77	24	3.2	11.1%	3		
		21	2	2	2	16	5	74	25	3	7.4%	3		
		22	4	0	2	17	4	71	23	3.1	14.8%	3		
1.2 環境に配慮 した製品開発 ・生産体制	①	23	12	0	4	4	7	48	15	3.2	44.4%	4		
		24	13	0	4	3	7	45	14	3.2	48.1%	4		
		25	18	4	1	2	2	20	9	2.2	66.7%	1		
	②	26	16	0	4	4	3	32	11	2.9	59.3%	3		
1.3 商取引の 適正化	①	27	5	9	5	4	4	47	22	2.1	18.5%	1		
		28	8	7	3	5	4	44	19	2.3	29.6%	1		
	②	29	3	3	7	10	4	63	24	2.6	11.1%	3		
		30	3	5	8	9	2	56	24	2.3	11.1%	3		
		31	1	3	1	15	7	78	26	3	3.7%	3		
③	32	15	4	3	4	1	26	12	2.2	55.6%	3			
1.4 ネットワーク 設計	①	33	1	4	4	10	8	74	26	2.8	3.7%	3		
	②	34	2	1	12	11	1	62	25	2.5	7.4%	2		
		35	2	4	8	8	5	64	25	2.6	7.4%	3		
1.5 情報化・ 標準化	①	36	10	1	7	5	4	46	17	2.7	37.0%	2		
		37	3	3	9	1	11	68	24	2.8	11.1%	4		
		38	2	8	7	3	7	59	25	2.4	7.4%	1		
	②	39	5	5	5	8	4	55	22	2.5	18.5%	3		
1.6 共同化	①	40	1	1	3	8	14	87	26	3.3	3.7%	4		
	②	41	0	3	2	17	5	78	27	2.9	0.0%	3		
活動	2.1 包装の 見直し	①	42	8	1	4	2	12	63	19	3.3	29.6%	4	
			43	6	1	1	3	16	76	21	3.6	22.2%	4	
			44	10	1	5	4	7	51	17	3	37.0%	4	
			45	6	0	2	5	14	75	21	3.6	22.2%	4	
			46	8	3	7	3	6	50	19	2.6	29.6%	2	
			47	4	4	5	9	5	61	23	2.7	14.8%	3	
			48	5	0	2	9	11	75	22	3.4	18.5%	4	
		②	49	7	2	8	5	5	53	20	2.6	25.9%	2	
			50	7	2	4	10	4	56	20	2.8	25.9%	3	
			51	7	2	4	2	12	64	20	3.2	25.9%	4	
			52	8	3	9	6	1	43	19	2.3	29.6%	2	
			③	53	1	3	6	12	5	71	26	2.7	3.7%	3
				54	0	1	3	9	14	90	27	3.3	0.0%	4
				55	2	0	5	10	10	80	25	3.2	7.4%	4
	2.2 輸配送の 見直し	①	56	1	4	4	12	6	72	26	2.8	3.7%	3	
			57	2	5	0	13	7	72	25	2.9	7.4%	3	
			58	1	1	6	12	7	77	26	3	3.7%	3	
			59	2	1	4	12	8	77	25	3.1	7.4%	3	
			60	4	3	4	14	2	61	23	2.7	14.8%	3	
		②	61	2	3	2	10	10	77	25	3.1	7.4%	4	
			62	6	1	2	2	16	75	21	3.6	22.2%	4	
			63	6	1	2	2	16	75	21	3.6	22.2%	4	
64			6	2	2	6	11	68	21	3.2	22.2%	4		
65			4	0	3	7	13	79	23	3.4	14.8%	4		
66			7	0	3	4	13	70	20	3.5	25.9%	4		
③	67	5	3	3	6	10	67	22	3	18.5%	4			
	68	7	0	4	11	5	61	20	3	25.9%	3			
	69	20	2	2	3	0	15	7	2.1	74.1%	3			
	70	8	2	6	5	6	53	19	2.8	29.6%	4			
	71	5	8	9	4	1	42	22	1.9	18.5%	2			
2.3 荷役・保管・ 流通加工 の見直し	①	72	0	3	4	12	8	79	27	2.9	0.0%	3		
		73	0	0	5	12	10	86	27	3.2	0.0%	3		
		74	0	2	6	15	4	75	27	2.8	0.0%	3		
		75	1	1	0	16	9	85	26	3.3	3.7%	3		
		76	0	0	0	8	19	100	27	3.7	0.0%	4		
		77	0	2	1	8	16	92	27	3.4	0.0%	4		
		78	0	1	4	15	7	82	27	3	0.0%	3		
	②	79	1	0	1	17	8	85	26	3.3	3.7%	3		
		80	20	2	1	3	1	17	7	2.4	74.1%	3		
		81	17	3	2	2	3	25	10	2.5	63.0%	4		
		82	17	2	0	5	3	29	10	2.9	63.0%	3		
		83	17	1	0	5	4	32	10	3.2	63.0%	3		
		84	2	2	7	6	10	74	25	3	7.4%	4		
		85	4	0	6	12	5	68	23	3	14.8%	3		
		86	0	6	4	8	9	74	27	2.7	0.0%	4		

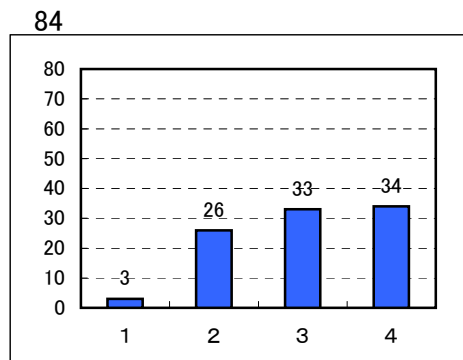
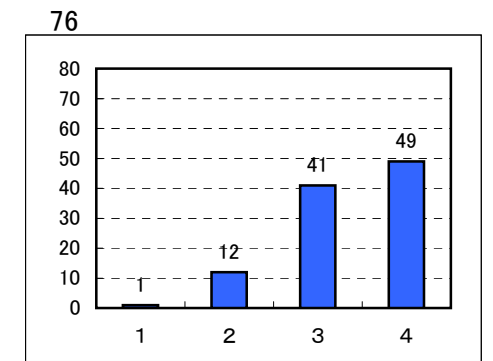
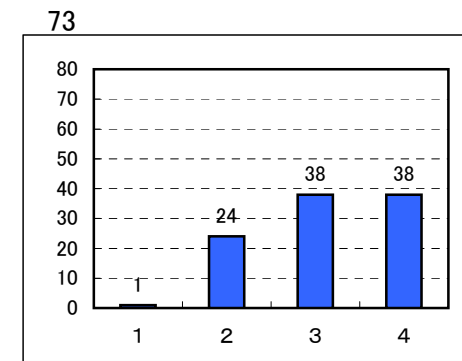
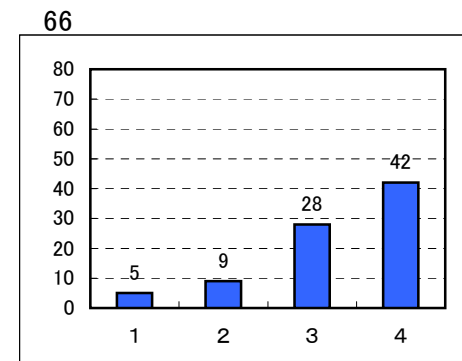
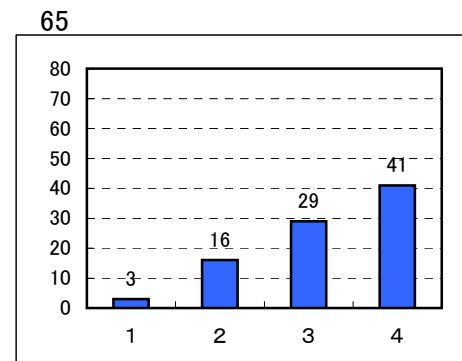
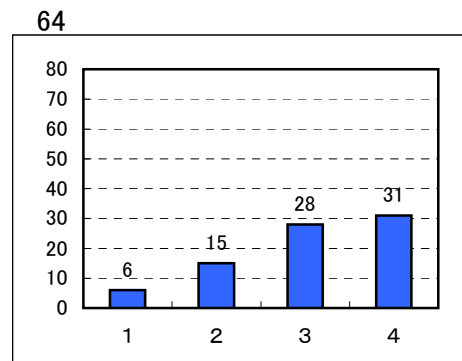
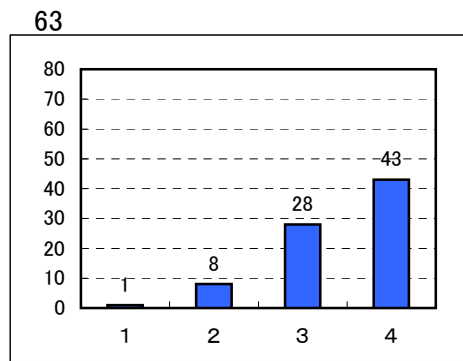
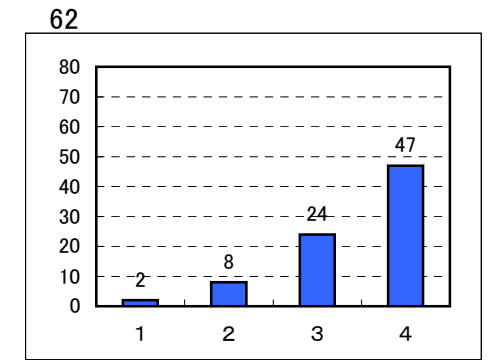
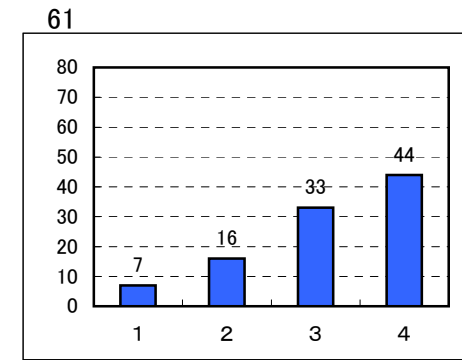
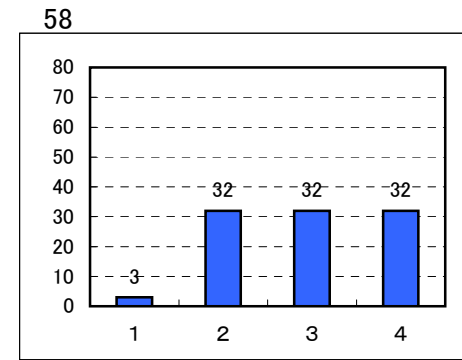
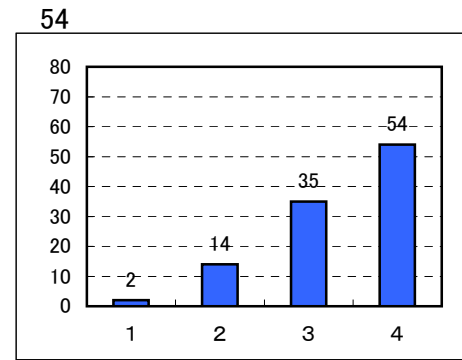
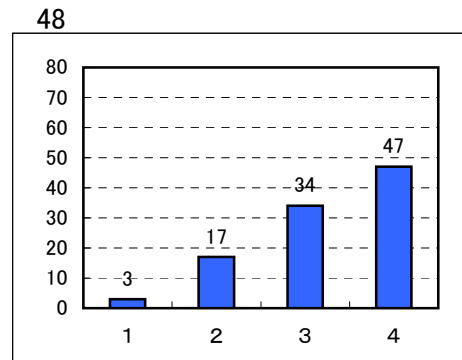
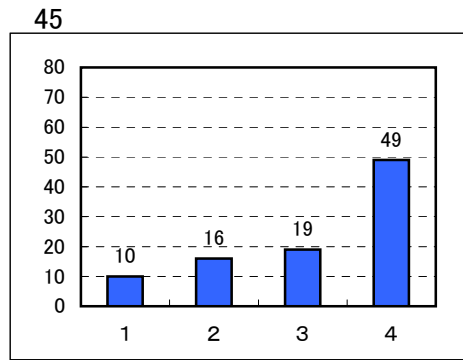
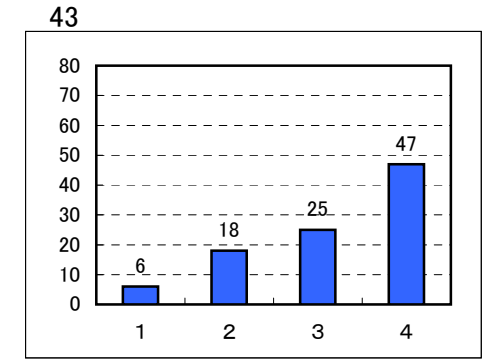
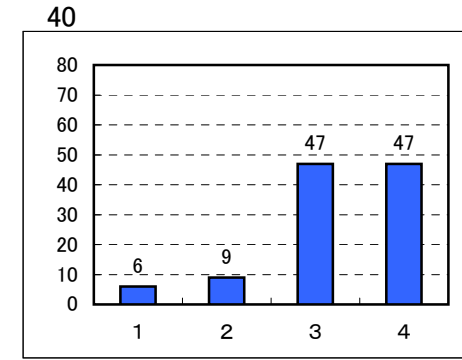
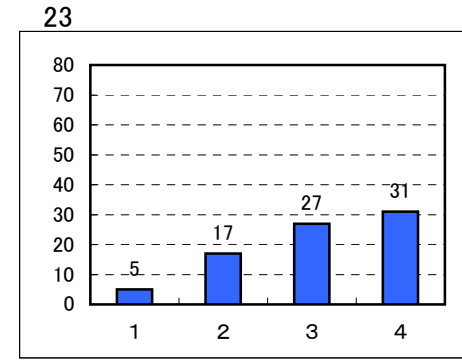
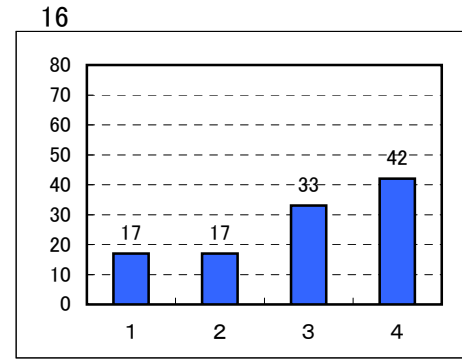
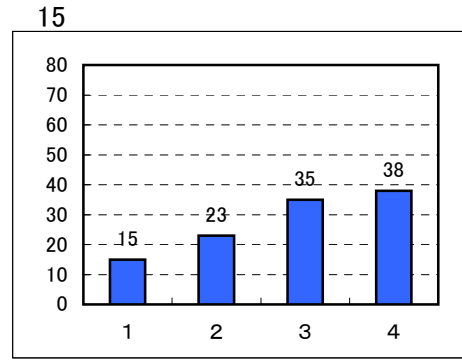
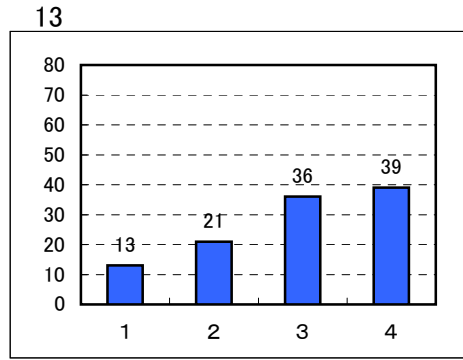
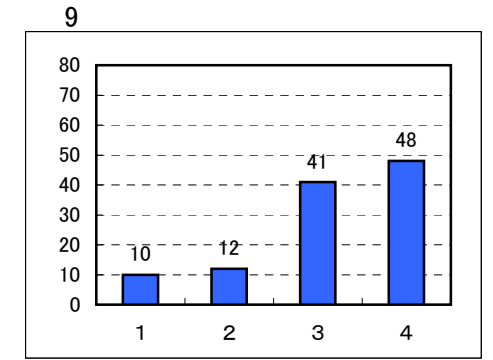
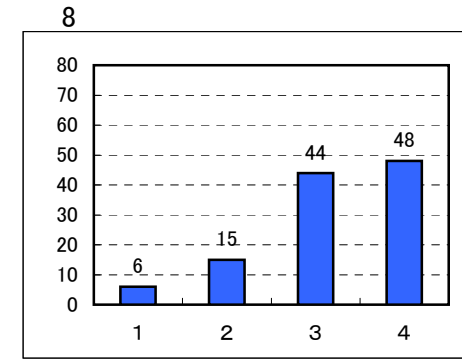
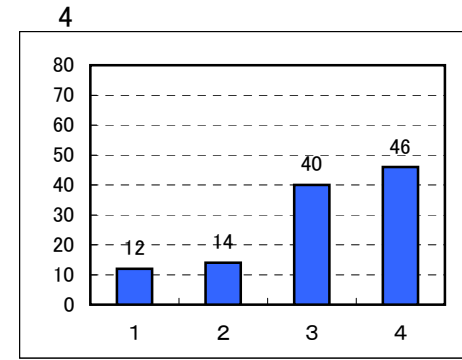
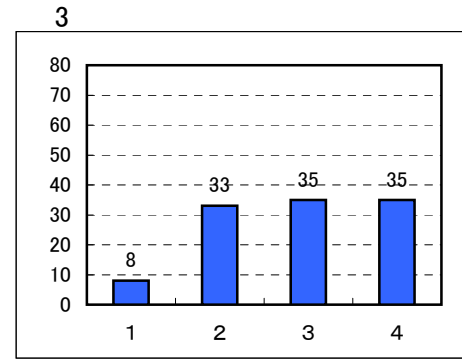
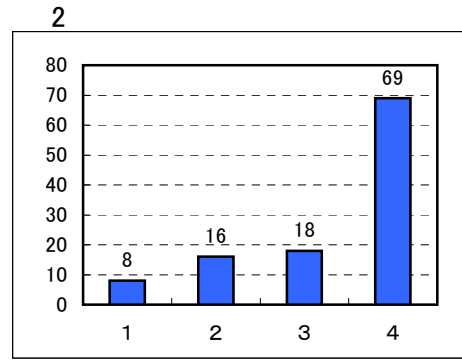
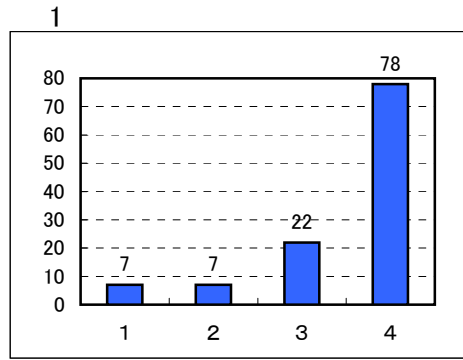
図表6-5 各設問別結果(卸・小売・その他)

…"0"回答率が40%以上だった箇所

方針/活動	分類		設問番号	卸・小売・その他					合計	回答社数	業種平均	"0"回答率	モード (最頻値)
	大分類	中分類		0 該当なし	1 出来ていない	2 遅れ気味	3 まざまざ	4 よく出来ている					
方針	1.1 全社的な取組	①	1	0	1	2	1	8	40	12	3.3	0.0%	4
			2	1	2	4	2	3	28	11	2.5	8.3%	2
			3	1	3	2	3	3	28	11	2.5	8.3%	4
			4	0	3	3	3	3	30	12	2.5	0.0%	4
			5	1	4	2	5	0	23	11	2.1	8.3%	3
			6	1	2	3	2	4	30	11	2.7	8.3%	4
			7	3	2	3	2	2	22	9	2.4	25.0%	2
			8	0	2	2	3	5	35	12	2.9	0.0%	4
			9	0	2	1	2	7	38	12	3.2	0.0%	4
			10	6	4	2	0	0	8	6	1.3	50.0%	1
			11	6	4	2	0	0	8	6	1.3	50.0%	1
			12	0	2	4	4	2	30	12	2.5	0.0%	3
			13	1	3	1	3	4	30	11	2.7	8.3%	4
			14	1	6	4	1	0	17	11	1.5	8.3%	1
			15	0	2	1	3	6	37	12	3.1	0.0%	4
			16	1	3	1	2	5	31	11	2.8	8.3%	4
			17	2	4	2	2	2	22	10	2.2	16.7%	1
			18	1	5	2	0	4	25	11	2.3	8.3%	1
			19	1	2	3	1	5	31	11	2.8	8.3%	4
		20	3	0	5	2	2	24	9	2.7	25.0%	2	
		21	1	0	4	6	1	30	11	2.7	8.3%	3	
		22	4	0	4	1	3	23	8	2.9	33.3%	2	
1.2 環境に配慮 した製品開発 ・生産体制	①	23	4	3	2	1	2	18	8	2.2	33.3%	1	
		24	5	2	2	1	2	17	7	2.4	41.7%	4	
		25	4	8	0	0	0	8	8	1	33.3%	1	
	26	4	2	5	0	1	16	8	2	33.3%	2		
1.3 商取引の 適正化	①	27	2	2	1	4	3	28	10	2.8	16.7%	3	
		28	1	1	1	5	4	34	11	3.1	8.3%	3	
	②	29	2	1	1	3	5	32	10	3.2	16.7%	4	
		30	3	2	1	5	1	23	9	2.6	25.0%	3	
		31	3	1	0	3	5	30	9	3.3	25.0%	4	
32	1	3	2	5	1	26	11	2.4	8.3%	3			
1.4 ネットワーク 設計	①	33	2	1	2	7	0	26	10	2.6	16.7%	3	
	②	34	2	2	7	1	0	19	10	1.9	16.7%	2	
		35	4	2	5	0	1	16	8	2	33.3%	2	
1.5 情報化・ 標準化	①	36	1	0	5	6	0	28	11	2.5	8.3%	3	
		37	2	1	4	4	1	25	10	2.5	16.7%	3	
		38	2	3	3	2	2	23	10	2.3	16.7%	2	
	39	3	2	5	1	1	19	9	2.1	25.0%	2		
1.6 共同化	①	40	1	1	0	5	5	36	11	3.3	8.3%	4	
	②	41	2	2	1	3	4	29	10	2.9	16.7%	4	
活動	2.1 包装の 見直し	①	42	2	2	2	3	3	27	10	2.7	16.7%	4
			43	1	1	0	4	6	37	11	3.4	8.3%	4
			44	3	4	2	2	1	18	9	2	25.0%	1
			45	0	2	2	3	5	35	12	2.9	0.0%	4
			46	3	4	3	1	1	17	9	1.9	25.0%	1
			47	2	2	4	3	1	23	10	2.3	16.7%	2
		②	48	0	0	3	4	5	38	12	3.2	0.0%	4
			49	4	2	3	3	0	17	8	2.1	33.3%	3
			50	4	3	3	1	1	16	8	2	33.3%	2
			51	4	3	3	1	1	16	8	2	33.3%	2
			52	4	2	4	1	1	17	8	2.1	33.3%	2
			2.2 輸配送の 見直し	①	53	0	3	6	3	0	24	12	2
	54	3			0	1	4	4	30	9	3.3	25.0%	4
	55	2			0	1	8	1	30	10	3	16.7%	3
	56	0			2	0	9	1	33	12	2.8	0.0%	3
	②	57		4	1	0	7	0	22	8	2.8	33.3%	3
		58		3	0	3	2	4	28	9	3.1	25.0%	4
59		3		3	0	3	3	24	9	2.7	25.0%	4	
60		3		2	2	4	1	22	9	2.4	25.0%	3	
61		4		0	4	2	2	22	8	2.8	33.3%	2	
③	62	5	0	2	2	3	22	7	3.1	41.7%	4		
	63	5	0	2	4	1	20	7	2.9	41.7%	3		
	64	5	0	3	4	0	18	7	2.6	41.7%	3		
	65	4	0	2	6	0	22	8	2.8	33.3%	3		
	66	5	1	1	5	0	18	7	2.6	41.7%	3		
④	67	5	0	0	7	0	21	7	3	41.7%	3		
	68	5	2	1	3	1	17	7	2.4	41.7%	3		
	69	8	1	1	1	1	10	4	2.5	66.7%	4		
	70	5	2	1	3	1	17	7	2.4	41.7%	3		
	71	5	5	1	1	0	10	7	1.4	41.7%	1		
2.3 荷役・保管・ 流通加工 の見直し	①	72	3	0	5	3	1	23	9	2.6	25.0%	2	
		73	4	0	1	3	4	27	8	3.4	33.3%	4	
		74	4	3	2	3	0	16	8	2	33.3%	3	
	②	75	3	0	0	6	3	30	9	3.3	25.0%	3	
		76	3	0	0	1	8	35	9	3.9	25.0%	4	
		77	4	2	0	3	3	23	8	2.9	33.3%	4	
		78	3	0	2	5	2	27	9	3	25.0%	3	
		79	3	0	1	5	3	29	9	3.2	25.0%	3	
		80	7	1	1	3	0	12	5	2.4	58.3%	3	
		81	6	2	1	2	1	14	6	2.3	50.0%	3	
		82	6	0	0	1	5	23	6	3.8	50.0%	4	
		83	6	0	0	1	5	23	6	3.8	50.0%	4	
		84	3	0	3	4	2	26	9	2.9	25.0%	3	
		85	2	0	3	3	4	31	10	3.1	16.7%	4	
		86	3	2	2	3	2	23	9	2.6	25.0%	3	

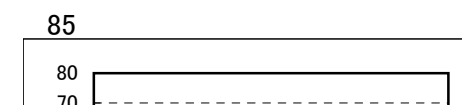
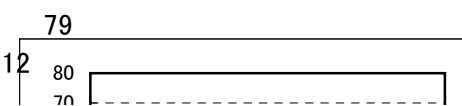
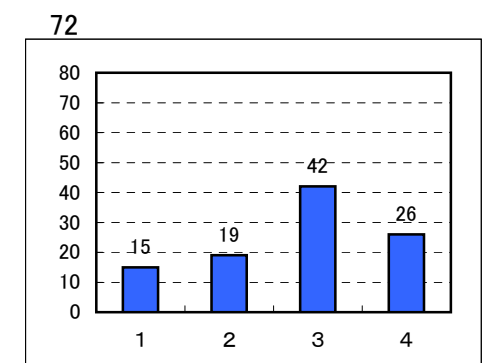
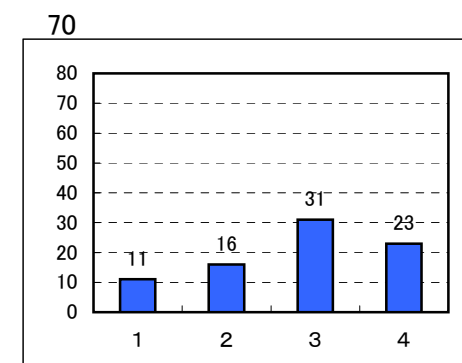
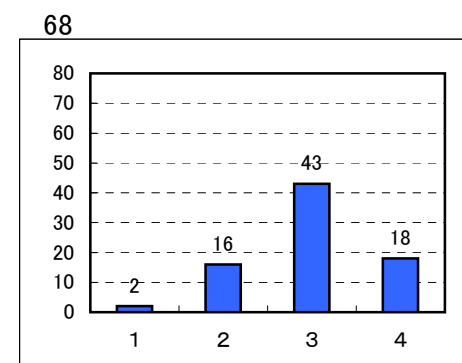
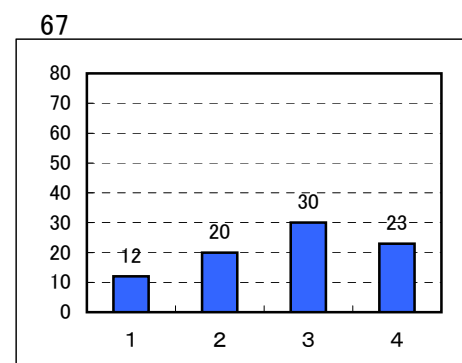
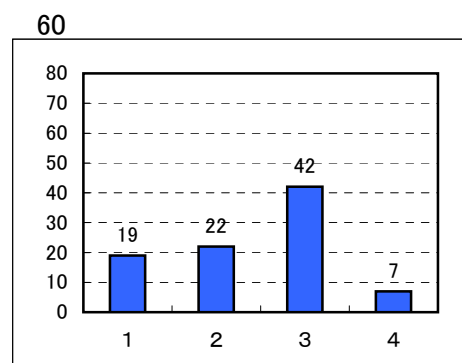
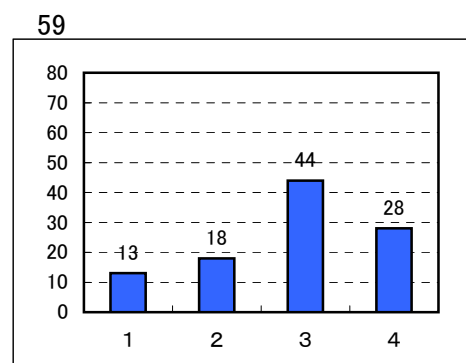
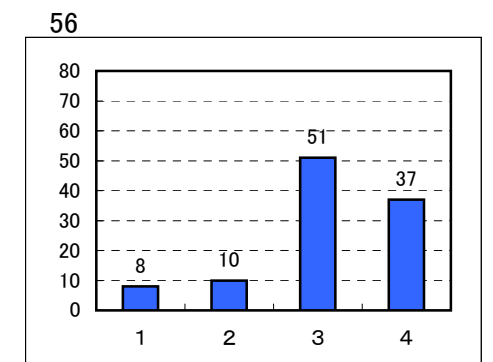
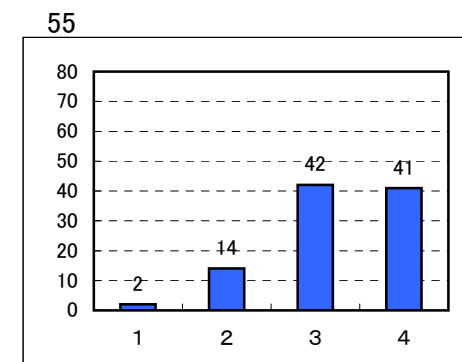
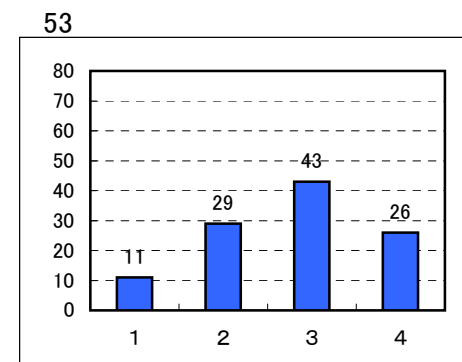
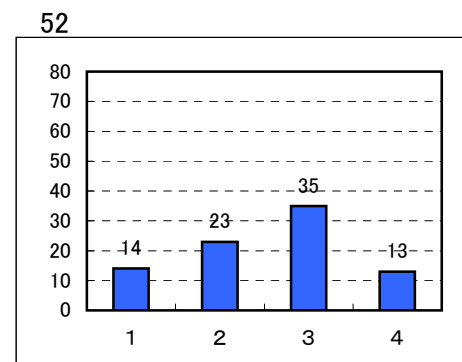
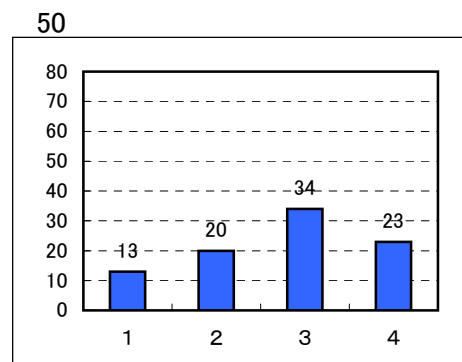
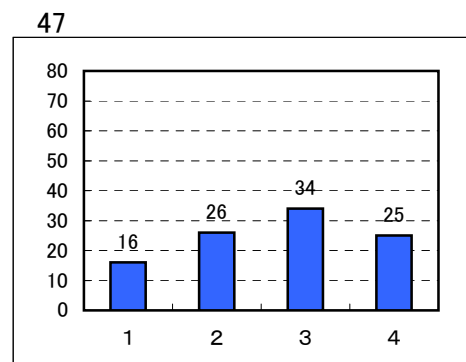
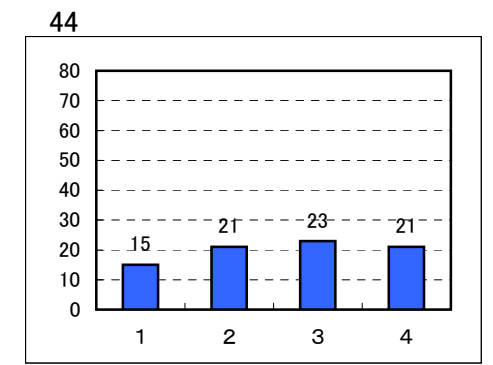
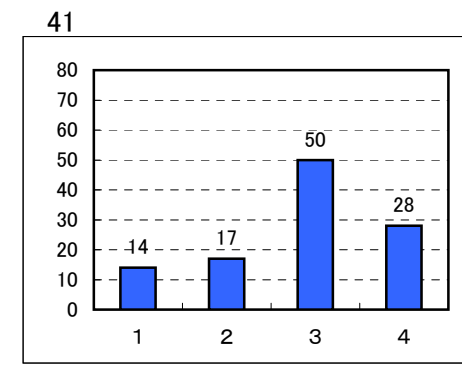
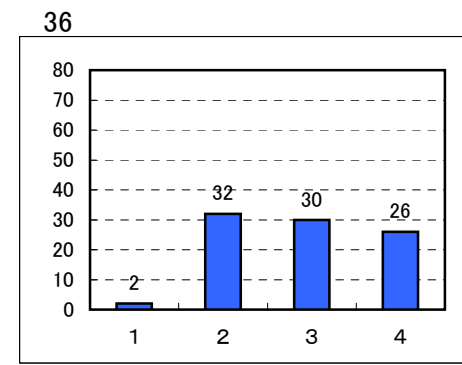
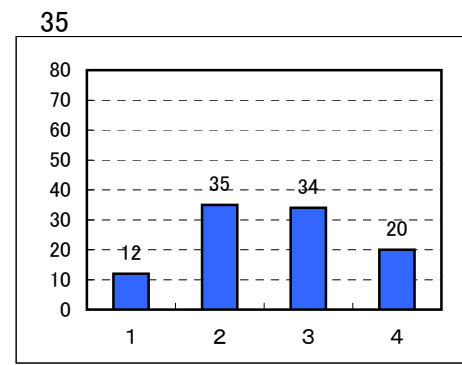
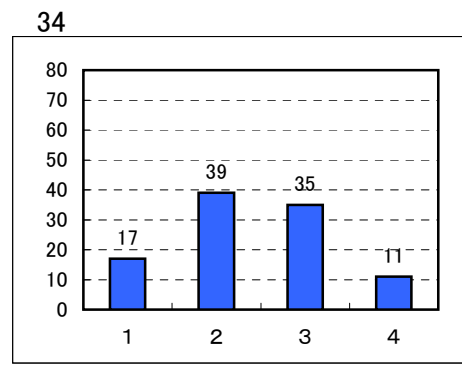
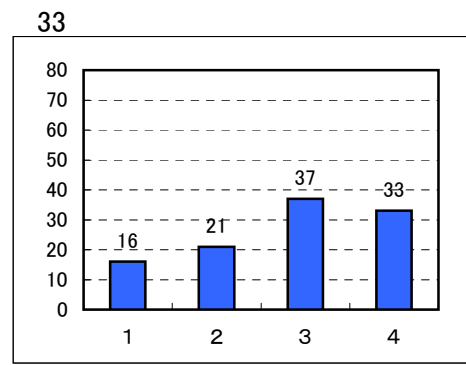
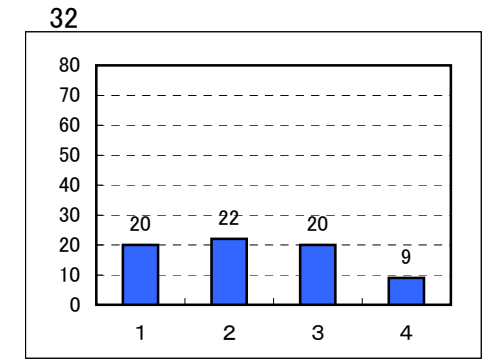
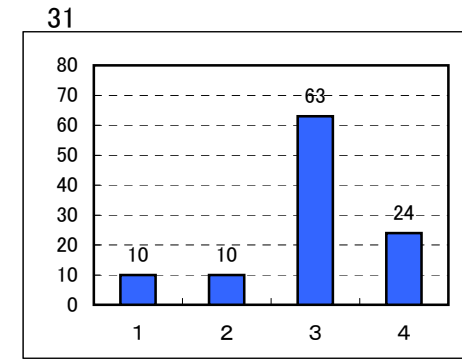
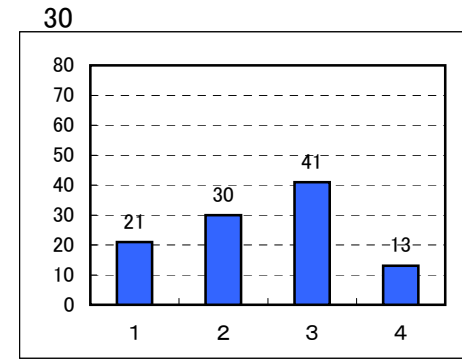
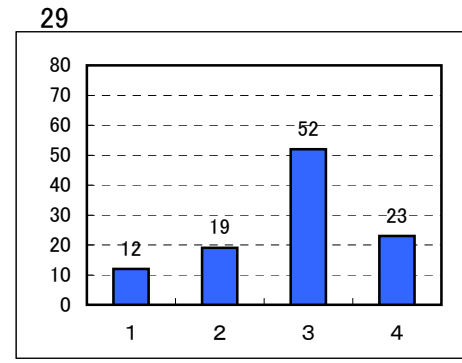
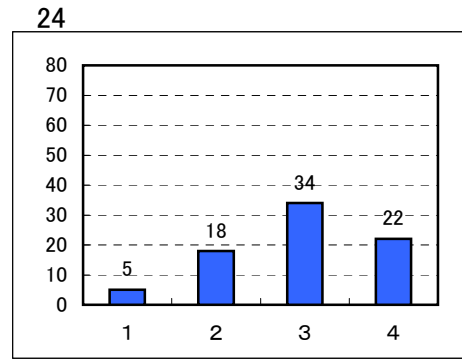
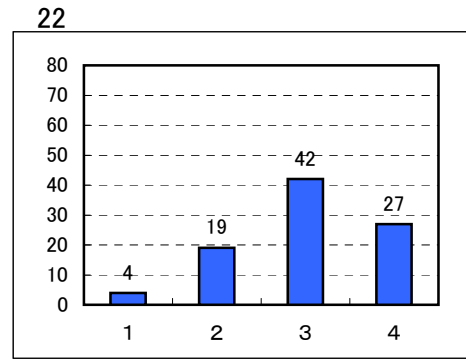
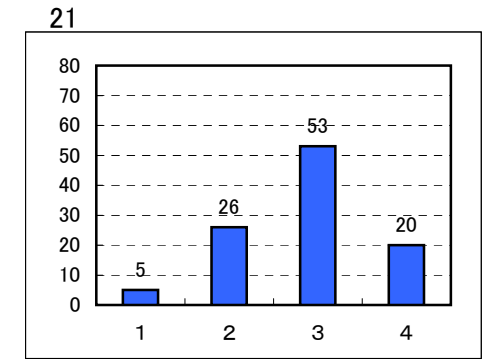
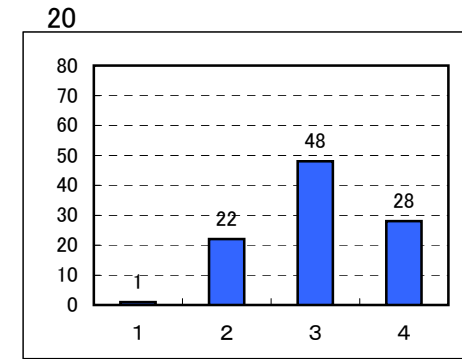
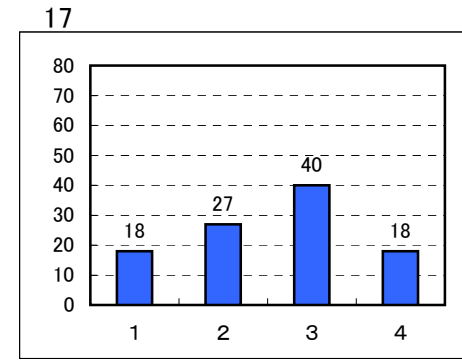
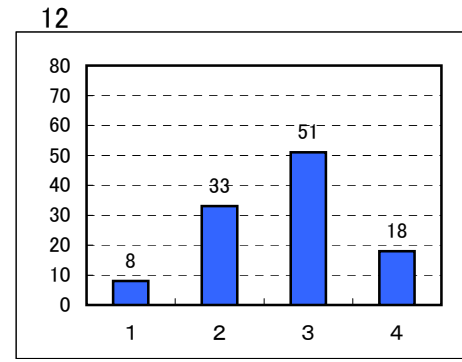
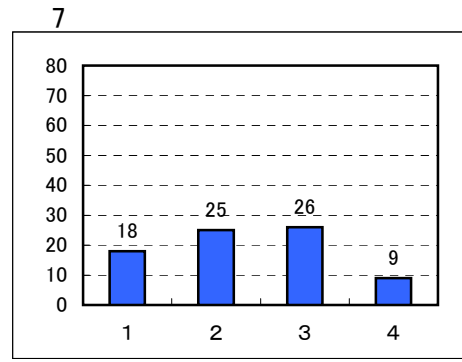
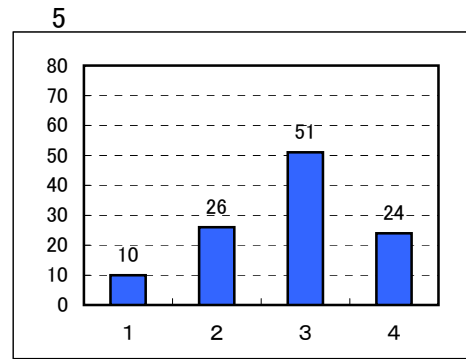
図表7-1 【設問別回答数の分布】

【普及完了型】

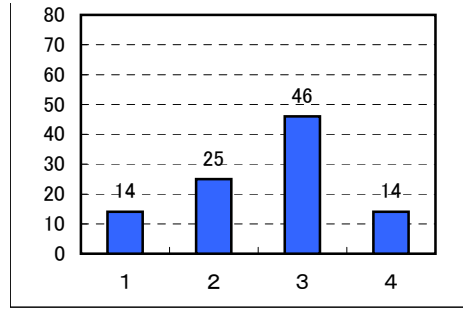


【普及途上型】

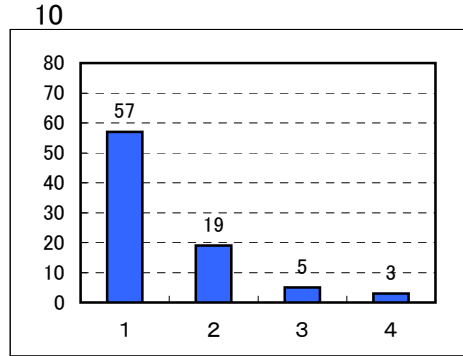
図表7-1 【設問別回答数の分布】



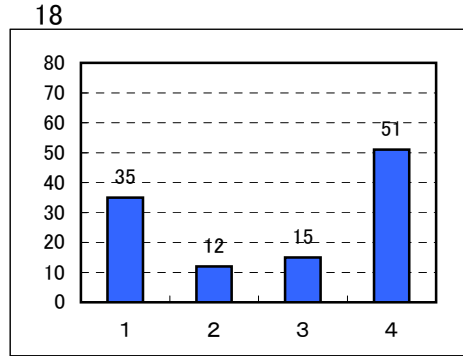
図表7-1 【設問別回答数の分布】



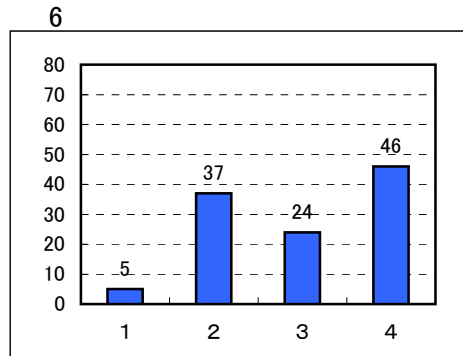
【初動型】



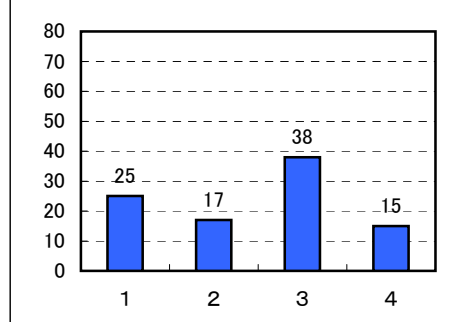
【制約型】



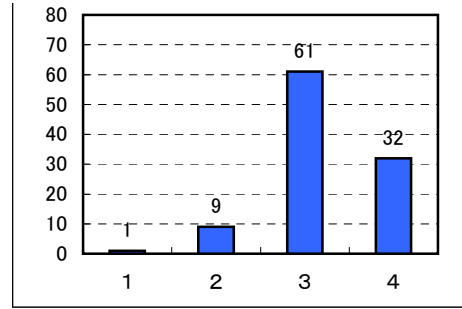
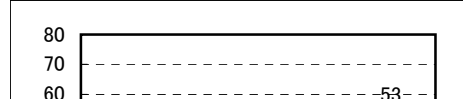
【波型】



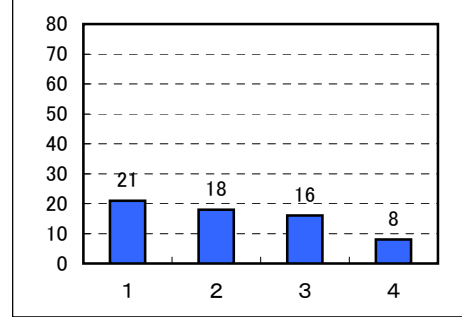
28



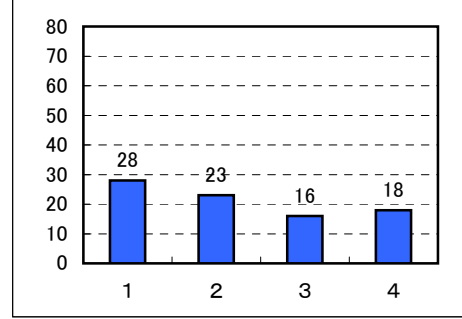
51



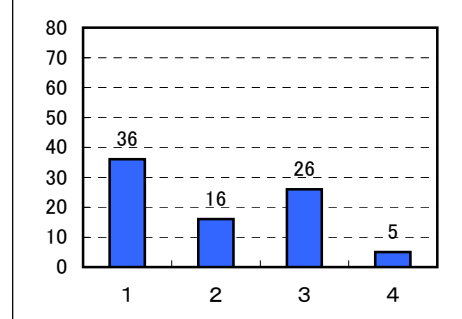
25



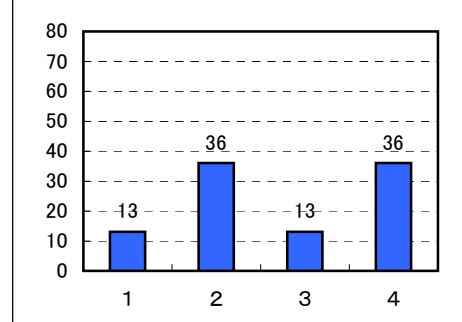
46



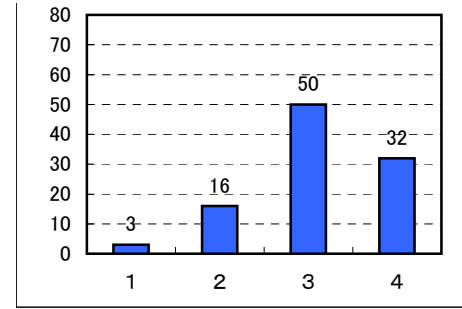
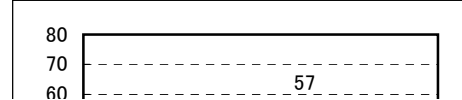
11



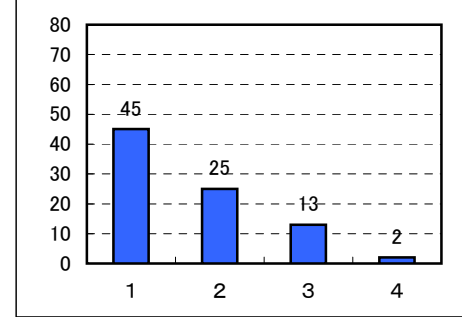
37



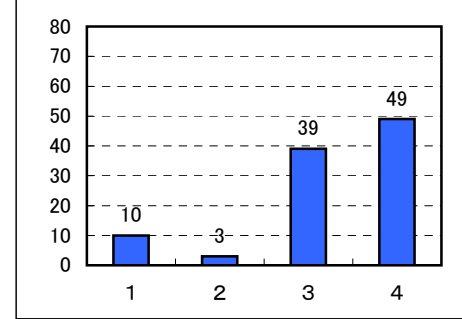
57



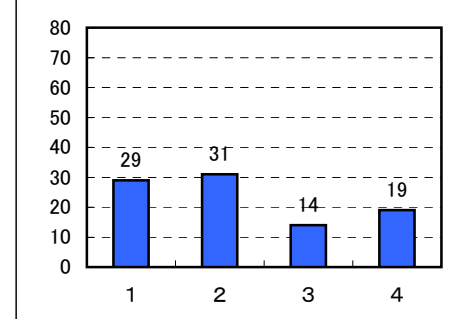
71



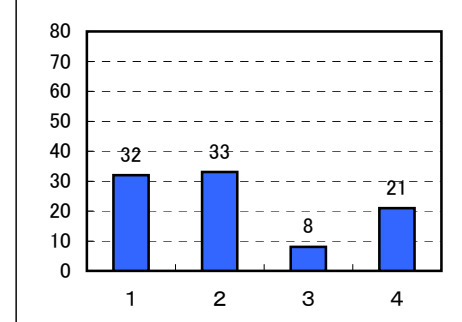
77



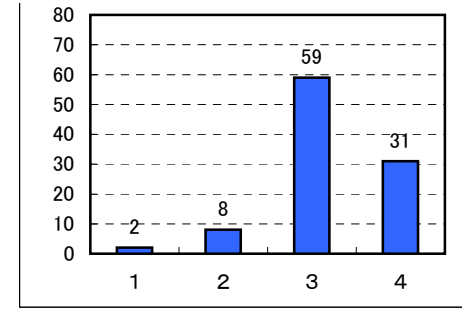
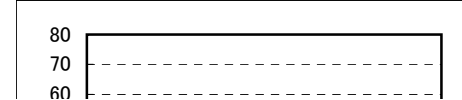
14



38



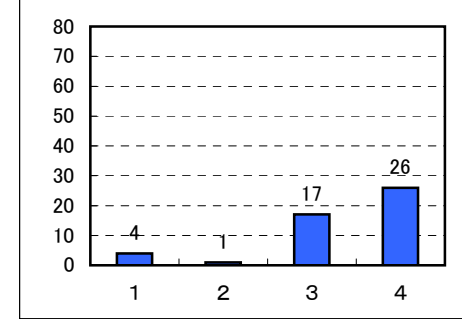
69



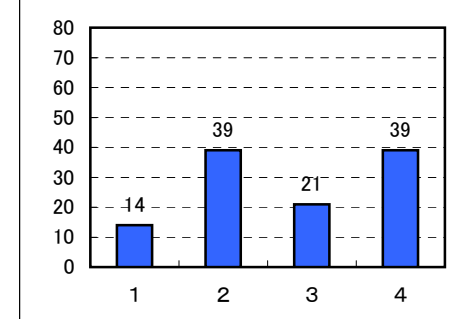
71



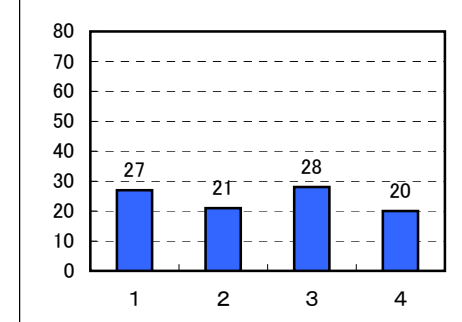
83



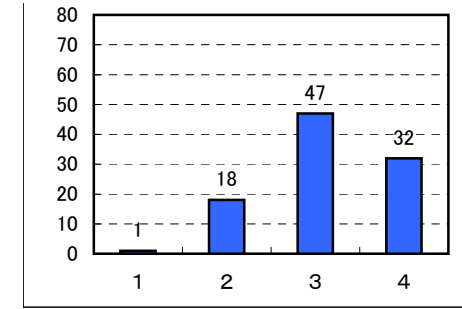
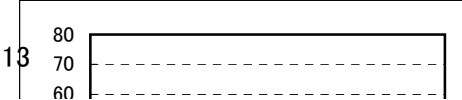
19



39



80



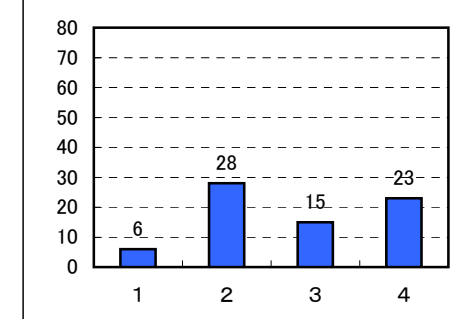
71



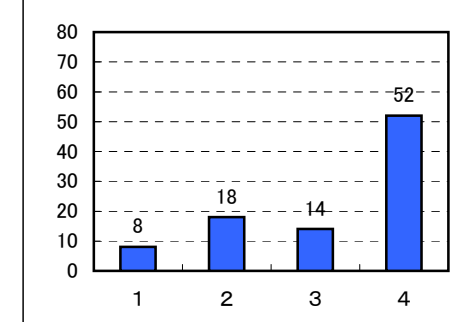
83



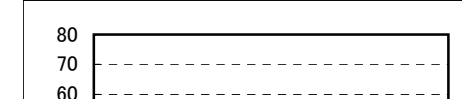
26



42



81



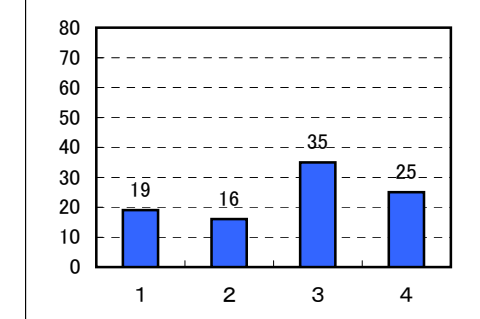
71



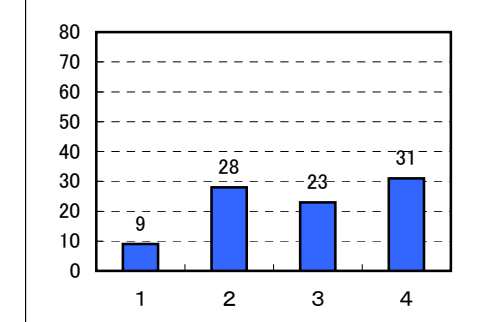
83



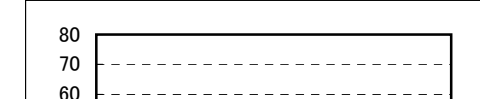
27



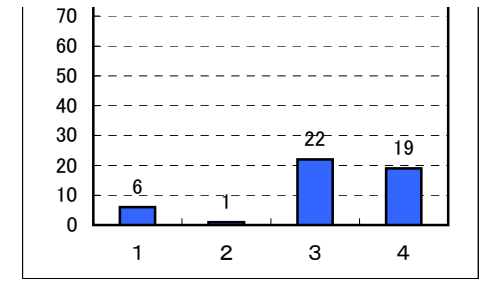
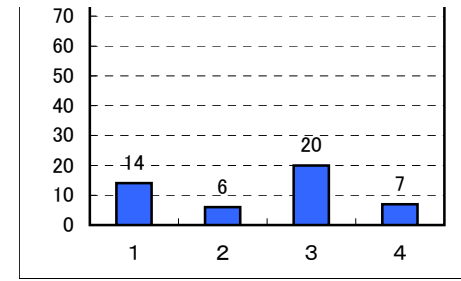
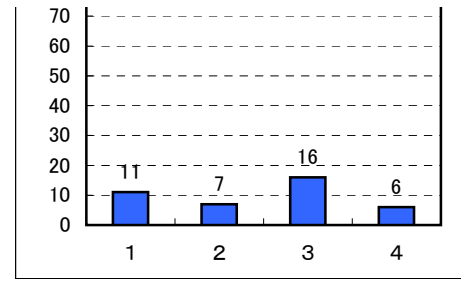
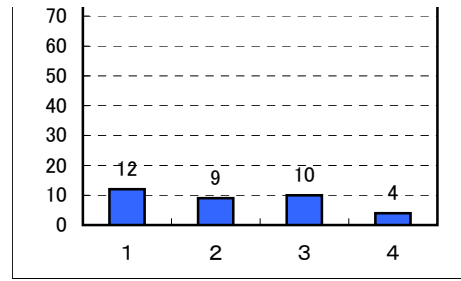
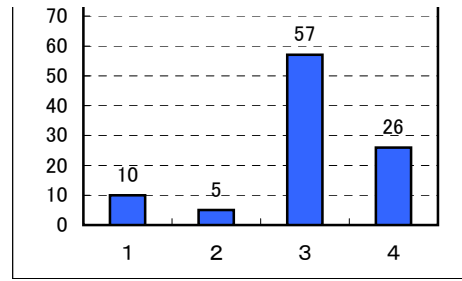
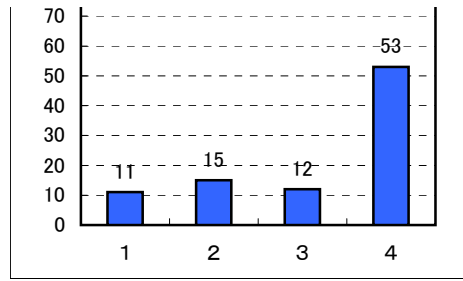
49



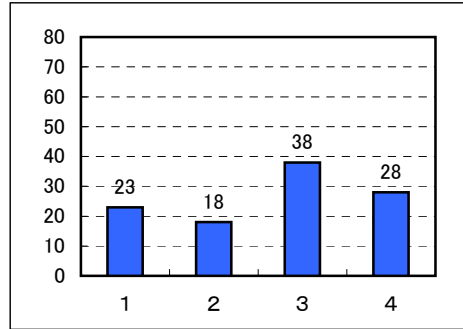
82



図表7-1 【設問別回答数の分布】



86



図表7-2 回答数の分類

分類名	数
1)普及完了型	25
2)普及途上型	35
3)初動型	3
4)制約型	4
5)波型	19
計	86

図表7-3-1 普及完了型

方針/活動	大分類	中分類	設問番号	チェック項目
方針	1.1	①	1	企業の環境方針、行動計画等は、トップのコミットメントにより策定されている。
方針	1.1	①	2	環境委員会や環境部門で、ロジスティクス分野における方針が策定されている。
方針	1.1	①	3	グリーンロジスティクスを推進する体制が構築されている。
方針	1.1	①	4	グリーンロジスティクス推進に向けての計画があり、周知徹底している。
方針	1.1	①	8	ロジスティクス分野において、法令遵守(廃棄物処理法、各種リサイクル法、過積載輸送の防止など)徹底に向けて取り組みをしている。
方針	1.1	①	9	ISO14000sを取得している(自己宣言相当の活動をしている)。
方針	1.1	①	13	輸配送に係る環境パフォーマンスを算定している。
方針	1.1	①	15	グリーンロジスティクス推進のため、グループ企業、取引先、業界団体(自主行動計画など)と共同で取り組んでいる。
方針	1.1	①	16	協力会社(備車先等)に対し、環境配慮のための育成・指導を行っている。
方針	1.2	①	23	包装資材の削減を考慮した製品開発を実施している。
方針	1.5	①	40	輸配送車両の削減や積載率を高めるために、共同輸配送を実施している。
活動	2.1	①	43	包装形態を簡易化(通い箱、ハンガー輸送、部分包装など)している。
活動	2.1	①	45	未使用時も減容化しやすい包装材(折りたたみ式通い箱、組み立て式包装資材など)を採用している。
活動	2.1	②	48	リターナブル、リユース、リサイクル可能な包装資材、運搬容器を使用している。
活動	2.2	①	54	配送において、物量に応じて、車種、車数、配送ルート、配送回数をきめ細かく見直し、配車計画に反映させている。
活動	2.2	②	58	輸送・取引単位が小ロットの場合は混載や共同輸送を利用している。
活動	2.2	②	61	車両の積載効率向上のために、二段化等、積載方法を工夫している。
活動	2.2	③	62	タイヤ空気圧の測定・補充を定期的に行っている。
活動	2.2	③	63	エアフィルターの点検・清掃・交換を定期的に行っている。
活動	2.2	③	64	排気ガスの色を目視で確認している。
活動	2.2	④	65	エコドライブに係るマニュアル等を用いて、エコドライブ活動を実施している。
活動	2.2	④	66	デジタコ等を活用し、ドライバーへエコドライブ指導を実施している。
活動	2.3	①	73	効率的な人員配置と機器運用により、稼働時間の短縮を実現している。
活動	2.3	②	76	入荷と出荷の車両が混雑・交錯・滞留しないように、施設・レイアウト設計の工夫、もしくはタイムスケジュール管理を行っている。
活動	2.3	③	84	入庫量、出庫量、保管量を平準化し、保管スペースをコンパクトにしている。

図表7-3-2 普及途上型

方針/活動	大分類	中分類	設問番号	チェック項目
方針	1.1	①	5	グリーンロジスティクス推進のため、社員へ教育(人材育成)を行っている。
方針	1.1	①	7	海外拠点を含めて、ロジスティクス分野における環境対策を実施している。
方針	1.1	①	12	ロジスティクス活動に伴って発生する廃棄物の再資源化に向けて取り組んでいる。
方針	1.1	①	17	物流拠点の周辺住民と共に、環境負荷(騒音、振動、ゴミ等)の軽減に向けた取り組みを実施している。
方針	1.1	②	20	輸送機関(トラック、船舶等)の大気汚染の防止、軽減の施策を実施している。
方針	1.1	②	21	騒音・振動の防止、軽減の施策を実施している。
方針	1.1	②	22	水質汚濁の防止、軽減の施策を実施している。
方針	1.2	①	24	輸送効率を考慮した製品開発を実施している。
方針	1.3	②	29	取引先と協力し、配送頻度、納品回数の削減や、リードタイムの見直し(延長)を実施している。
方針	1.3	②	30	取引先と協力し、輸送量のピーク期間を移動させることにより平準化している。
方針	1.3	②	31	入出荷時間を定刻化し、車両の待機時間を短縮している。
方針	1.3	③	32	返品抑制のために、返品物流費の有償化や売買契約(納品条件)の見直し等の施策を実施している。
方針	1.4	①	33	環境負荷を考慮に入れた拠点配置を進めている。
方針	1.4	②	34	輸送に鉄道を利用している。
方針	1.4	②	35	輸送に船舶(フェリーを含む)を利用している。
方針	1.5	①	36	実需要に即応した体制、又は需要予測の精度を向上させ、無駄な生産、在庫、輸送を削減している。
方針	1.6	②	41	物流拠点を他社と共同で利用している。
活動	2.1	①	44	小箱包装を廃止して大箱にまとめている。
活動	2.1	②	47	運搬容器やパレットのリユースについて、全社でシステム化し管理している。
活動	2.1	③	50	再生素材を原料とする包装資材を使用している(バージン素材を使用しない)。
活動	2.1	④	52	省エネ型、低公害型の包装用機器を導入している。
活動	2.2	①	53	現状の輸送量やリードタイム等を勘案し、環境負荷の少ない輸送手段の使用を定期的に検討している。
活動	2.2	①	55	輸送において、輸送先、輸送量に応じて拠点経由と直送を使い分け、全体で輸送効率を向上している。
活動	2.2	①	56	便数削減のために、トラックの大型化、トレーラー化をすすめている。
活動	2.2	②	59	得意先への配送の際には、他社との共同配送により積載率を高めている。
活動	2.2	②	60	調達物流においてミルクラン方式(共同運行含む)を利用している。
活動	2.2	⑤	67	クリーンエネルギー自動車を導入している。
活動	2.2	⑤	68	最新の排気ガス規制に対応したトラックを前倒しで導入している。
活動	2.2	⑤	70	エコタイヤを導入している。
活動	2.3	①	72	環境負荷の高い物流機器を削減し、省エネ型物流機器、低公害型物流機器を導入している。
活動	2.3	①	74	環境負荷の低減を考慮して、物流機器の使用の制限や適切な能力の機器の選択を行っている。
活動	2.3	②	75	物流量の変動並びに作業動線を考慮して、倉庫レイアウト、あるいは在庫レイアウトを変更している。
活動	2.3	②	78	電力設備、照明、空調に省エネ機器を導入している。
活動	2.3	②	79	ラック、ネステナー、パレットサポーター等によって保管効率を向上させる工夫をしている。
活動	2.3	③	85	不動在庫、不良在庫等の無駄な在庫を削減し、保管スペースをコンパクトにしている。

図表7-3-3 初動型

方針/活動	大分類	中分類	設問番号	チェック項目
方針	1.1	①	10	エコアクション21を取得している(自己宣言相当の活動をしている)。
方針	1.2	②	25	物流に関する記載が含まれた製品アセスメントガイドラインやマニュアルを利用して、製品評価を実施している。
活動	2.2	⑤	71	バイオマス燃料を利用している

図表7-3-4 制約型

方針/ 活動	大分類	中分類	設問 番号	チェック項目
方針	1.1	①	18	ロジスティクス分野における環境に対する取り組みを環境報告書や環境レポート等に記載している。
活動	2.1	①	46	無包装化に取り組んでいる。
活動	2.3	②	77	積みおろしに伴う待ち時間のアイドリングを防止するため、ドライバー控室を設置している。
活動	2.3	②	83	冷蔵・冷凍保存が必要な商品が過剰冷却にならないようにしている。

図表7-3-5 波型

方針/ 活動	大分類	中分類	設問 番号	チェック項目
方針	1.1	①	6	ロジスティクス活動において発生する環境負荷の項目を把握している。
方針	1.1	①	11	グリーン経営認証を取得している(自己宣言相当の活動をしている)。
方針	1.1	①	14	包装に係る環境パフォーマンスを算定している。
方針	1.1	①	19	グリーンロジスティクス推進に寄与する、行政等の各種支援策を把握し、活用している。
方針	1.2	①	26	積載率向上又は環境負荷の少ない輸送手段使用といったことに対応した生産体制を構築している。
方針	1.3	①	27	取引先と協力し、取引基準を設定(取引単位を物流単位と整合化するなど)している。
方針	1.3	①	28	取引先にインセンティブ(ロット割引等)を提供して、輸送単位を大きくするように誘導している。
方針	1.5	①	37	標準物流EDI(JTRNなど)を利用し、配送伝票を電子化している。
方針	1.5	①	38	標準輸送ラベルを使用している。
方針	1.5	②	39	ユニットロードシステムを導入している。
活動	2.1	①	42	使用包装資材を薄肉化、軽量化(段ボール紙質の軽量化 他)している。
活動	2.1	③	49	包装資材の再使用、再資源化、廃棄を考慮して、素材を変更している。
活動	2.1	③	51	有害物質を含まない包装資材を使用している。
活動	2.2	②	57	帰り荷の確保のための工夫(求貨求車システムの導入等)をしている。
活動	2.2	⑤	69	エンジン停止時も冷凍機能が停止しない冷凍車を使用している。
活動	2.3	②	80	荷物積みおろし中の冷凍車のアイドリング防止のため、保冷車用のコンセントを設置している。
活動	2.3	②	81	冷蔵・冷凍倉庫において、代替フロン(HFC)や自然冷媒を使用している。
活動	2.3	②	82	冷蔵・冷凍倉庫において、できるだけ外気が侵入しないように工夫をしている。
活動	2.3	④	86	ラベルやラベルインキ、テープ、養生資材等の購入の際に、素材を考慮している(グリーン購入)。