

国際物流拠点産業の振興 ～国際物流拠点産業集積地域～

沖縄の物流環境

- 目覚ましい発展を遂げるアジアとの地理的近接性（飛行機で4時間以内の距離にソウル、上海、香港、マニラなどアジアの主要都市）
- アジア及び国内の各都市を結ぶ那覇空港の国際航空貨物ハブ
- 那覇空港は国内では数少ない24時間空港
- 那覇空港滑走路増設事業に着工（H31年度末に供用開始予定）
- 那覇空港と那覇港の近接（約10分）



目指す姿

高付加価値型のものづくり企業や新たな高機能型の物流企業といった臨空・臨港型産業の集積

国際物流産業集積地域

- ① 所得控除制度（40%控除）
 【条件】①特区内に本店又は主たる事務所を有する企業
 ②対象地域のH26.6.18以後（注）に特区内で設立され、10年以内の企業
 ③特区内で専ら特定事業を営むこと
 ④常時使用従業員が15人以上であること
 ⑤特区外事業所では、一定の業務以外の業務を行わず、従業員数が常時使用従業員数の20%以下又は5人以下であること
 ※県知事が対象法人を認定
 注：H26.6.17以前に特区に指定された区域について一部例外あり。

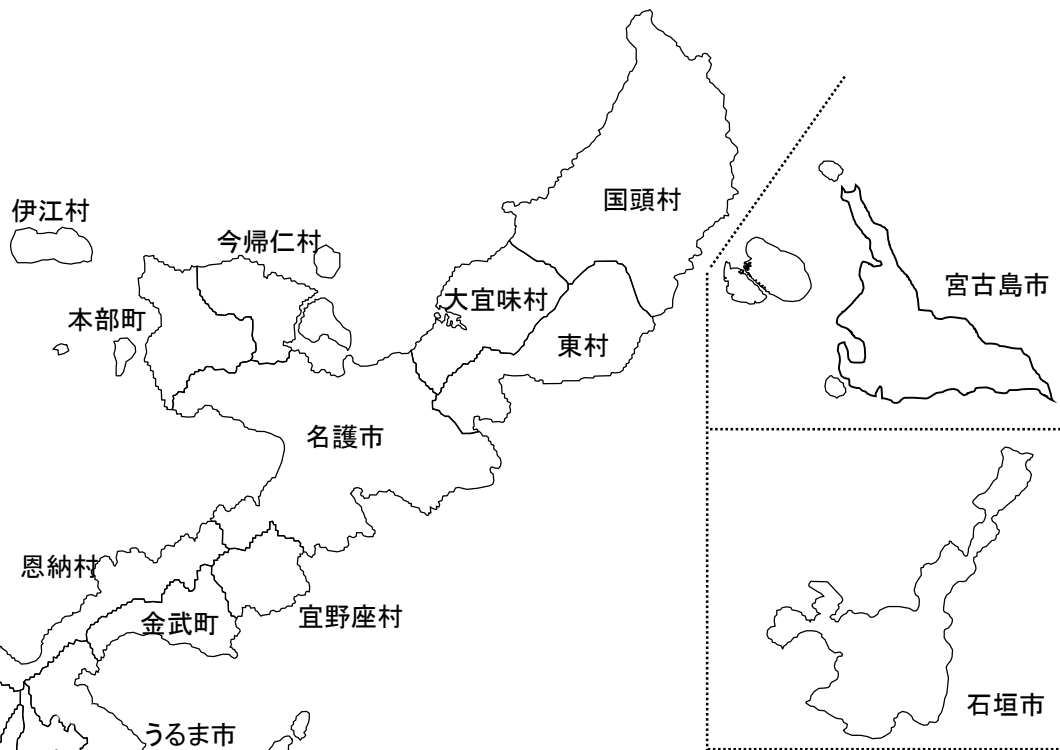
※対象事業	
所得控除、投資税額控除、特別償却	投資税額控除、特別償却
製造業、こん包業、倉庫業、特定の無店舗小売業、特定の機械等修理業、航空機整備業	卸売業、道路貨物運送業、不動産賃貸業（一定規模の貸倉庫）、左記特定国際物流拠点事業

- ② 投資税額控除（機械装置15%、工場用の建物等8%）※特区内の投資が対象。限度額あり。
 下限取得価額 機械装置：100万円超（建物等は1,000万円超）
- ③ 特別償却（機械装置50%、建物等25%）※特区内の投資が対象。限度額あり。
 下限取得価額 機械装置：100万円超（建物等は1,000万円超） <①、②、③は選択制>

- ④ そのほか事業税、不動産取得税、固定資産税の課税免除、保税地域の許可手数料の軽減等
 ※各優遇措置等にはそれぞれに要件等が設定されています。

国際物流拠点産業集積地域の区域

対象地域	
旧 (～H26.6.17)	新 (H26.6.18～)
那覇地区	那覇市 宜野湾・浦添・豊見城・ 糸満地区
那覇空港地区	
那覇港地区	
—	
—	浦添市
—	豊見城市
—	宜野湾市
—	糸満市
中城湾港新港地区(旧特自貿)	うるま・沖縄地区



(参考)

旧: 那覇地区・那覇空港地区・那覇港地区



※旧3地区の区域(上図青枠内)は、新たに指定された那覇・浦添・豊見城・宜野湾・糸満地区の区域に内包されている。

那覇・浦添・豊見城・宜野湾・糸満地区

うるま・沖縄地区 ※下図の赤枠内



※上図の青枠・斜線部分は、旧・中城湾港新港地区(特自貿)の区域

モノづくり産業の振興 ～産業高度化・事業革新促進地域～

沖縄のモノづくり環境

- 共同研究施設の活用促進とあわせて、インキュベーション施設、リサーチパークを整備
- 沖縄科学技術大学院大学(OIST)、琉球大学、沖縄高専
- 自然環境、伝統文化、スポーツ、健康・長寿等のソフトパワーが重要な産業資源

目指す姿

- ものづくり産業が沖縄県経済振興の一翼を担う移出型産業として成長
- OISTや琉大、沖縄高専等を核とした産学官連携により、生み出される研究開発成果を活用した新事業・新産業を創出し、国際的な「知的・産業クラスター」の形成
- 環境関連産業の集積、海洋資源調査・開発の支援拠点の形成

産業高度化・事業革新促進地域

- ① 投資税額控除(機械装置・器具備品15%、工場用の建物等・附属設備8%)

※特区内の投資が対象。限度額あり。

下限取得価格 機械装置・器具備品: **100万円超**(建物等は1,000万円)

- ② 特別償却(機械装置・器具備品34%、工場用の建物等・附属設備20%)

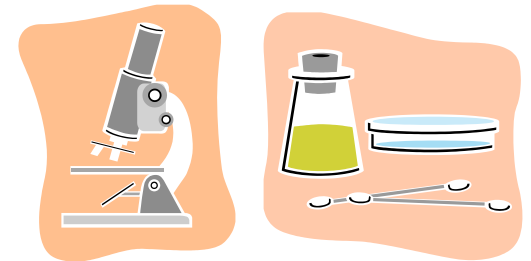
※特区内の投資が対象。限度額あり。

下限取得価格 機械装置・器具備品: **100万円超**(建物・附属設備は1,000万円)

<①と②は選択制>

- ③ その他、事業税、不動産取得税、固定資産税、事業所税の課税免除等

※各優遇措置等にはそれぞれに要件等が設定されています。



※対象資産

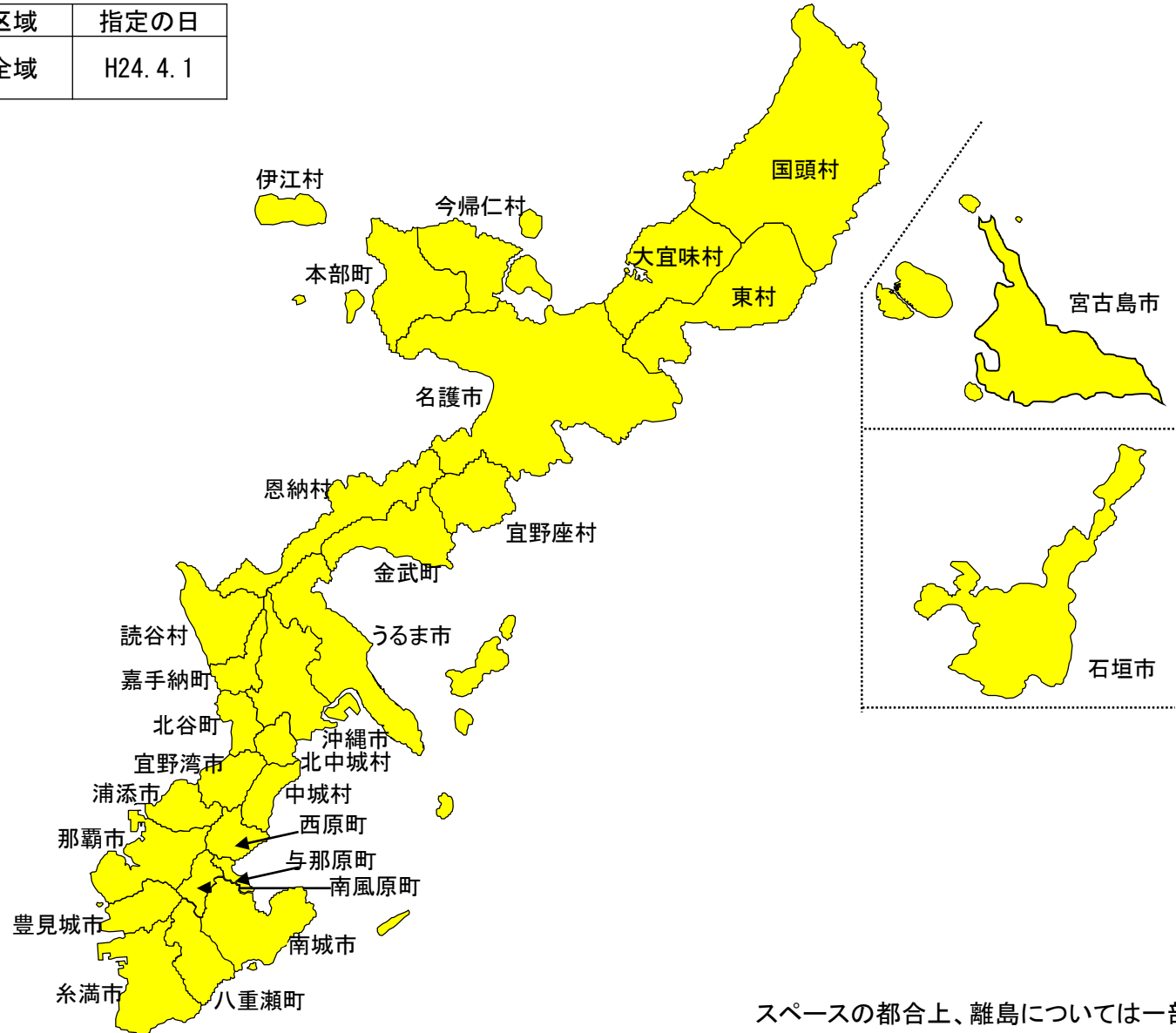
機械装置及び器具備品(開発研究用器具備品を含む)

※対象業種

製造業、こん包業、倉庫業、卸売業、道路貨物運送業、エンジニアリング業、機械設計業、自然科学研究所、商品検査業、計量証明業、研究開発支援検査分析業 等

産業高度化・事業革新促進地域の区域

地域	対象区域	指定の日
産業高度化・事業革新促進地域	県内全域	H24. 4. 1



スペースの都合上、離島については一部のみ掲載。