

5. 添付資料

5-1. 調査対象186社のリスト(2004年度発行)

製造業/食品

キリンビール(株)	キユーピー(株)
サッポロビール(株)	ハウス食品(株)
サントリー(株)	日清オイリオグループ(株)
宝酒造(株)	味の素(株)
カルピス(株)	明治製菓(株)
キリンビバレッジ(株)	日清食品(株)
日本コカ・コーラ(株)	(株)日清製粉グループ本社
森永乳業(株)	(株)ニチレイ
伊藤ハム(株)	日本たばこ産業(株)
キッコーマン(株)	

製造業/繊維、紙・パルプ、出版・印刷

帝人(株)	中越パルプ工業(株)
東レ(株)	日本製紙グループ
東洋紡績(株)	共同印刷(株)
住江織物(株)	大日本印刷(株)
王子製紙(株)	凸版印刷(株)

製造業/化学

日本油脂(株)	関西ペイント(株)
旭化成(株)	大日本インキ科学工業(株)
宇部興産(株)	日本ペイント(株)
積水化学工業(株)	(株)ツムラ
日立化成工業(株)	エーザイ(株)
東京応化工業(株)	三共(株)
三洋化成工業(株)	三菱ウェルファーマ(株)
(株)クラレ	第一製薬(株)
サラヤ(株)	中外製薬(株)
ユニ・チャーム(株)	田辺製薬(株)
ライオン(株)	藤沢薬品工業(株)
花王(株)	(株)コーセー
三菱樹脂(株)	(株)資生堂
J S R(株)	三菱レイヨン(株)
(株)ブリヂストン	住友化学工業(株)
横浜ゴム(株)	信越化学工業(株)
住友ゴム工業(株)	日本農薬(株)
東洋ゴム工業(株)	

製造業/石油、ガラス・土石、鋼鉄、非鉄金属

アイカ工業(株)	日本板硝子(株)
コスモ石油(株)	太平洋セメント(株)
出光興産(株)	J F E グループ
昭和シェル石油(株)	新日本製鐵(株)
新日本石油(株)	大同特殊鋼(株)
東燃ゼネラル石油(株)	(株)神戸製鐵
(株) I N A X	住友電気工業(株)
東陶機器(株)	住友電装(株)
日本ガイシ(株)	日立電線(株)
日本特殊陶業(株)	Y K K グループ
旭硝子(株)	トステム(株)
日本山村硝子(株)	(株)ノーリツ

製造業/金属製品、一般機器

住友金属工業(株)	三菱重工業(株)
東洋製罐(株)	石川島播磨重工業(株)
日立金属(株)	川崎重工業(株)
リンナイ(株)	横河電機(株)
(株)荏原製作所	岩谷産業(株)
ブラザー工業(株)	(株)堀場製作所

製造業/電気機器

(株)東芝	日立マクセル(株)
三菱電機(株)	沖電気工業(株)
松下電器グループ	東北リコー(株)
東芝グループ	富士通(株)
日立グループ	古河電気工業(株)
富士電機(株)	(株)アドバンテスト
シャープ(株)	アルプス電気(株)
ソニー(株)	セイコーインスツルメンツ(株)
ダイキン工業(株)	アンリツ(株)
パイオニア(株)	エスペック(株)
パナソニックコミュニケーションズグループ	カシオ計算機(株)
三洋電機(株)	(株)山武
松下電工(株)	(株)リコー
日本ビクター(株)	キヤノン(株)

製造業/輸送用機器、精密機器、その他

いすゞ自動車(株)	日本車輛製造(株)
ダイハツ工業(株)	日本精工(株)
トヨタ自動車(株)	ヤマハ発動機(株)
三菱自動車工業(株)	シチズン時計(株)
日野自動車(株)	セイコー(株)
富士重工業(株)	(株)ニコン
本田技研工業(株)	オムロン(株)
(株)デンソー	オリンパス(株)
(株)豊田自動織機	コニカミノルタホールディングス(株)
NTN(株)	富士写真フイルム(株)
トヨタ車体(株)	テルモ(株)
日本ゼオン(株)	(株)河合楽器製作所

卸売業

伊藤忠エネクス(株)	(株)岡村製作所
(株)トーヨー	(株)内田洋行
ゲンゼ(株)	コクヨ(株)
ミズノ(株)	プラス(株)
富士ゼロックスオフィスサプライ(株)	ライオン事務器
(株)イトーキ	

小売業

(株)三越	みやぎ生活協同組合
(株)西武百貨店	(株)スリーエフ
(株)イトーヨーカ堂	(株)セブン・イレブン・ジャパン
イオン(株)	(株)ファミリーマート
(株)マイカル	サークルケイ・ジャパン(株)
(株)西友	(株)サンクスアンドアソシエイツ
(株)平和堂	ミニストップ(株)
生活協同組合コープこうべ	(株)ローソン
生活協同組合 東京マイコープ	アスクル(株)
日本生活協同組合連合会	

建設業

パナホーム(株)	積水ハウス(株)
ミサワホーム(株)	大和ハウス工業(株)

5-2. 業種別の評価結果

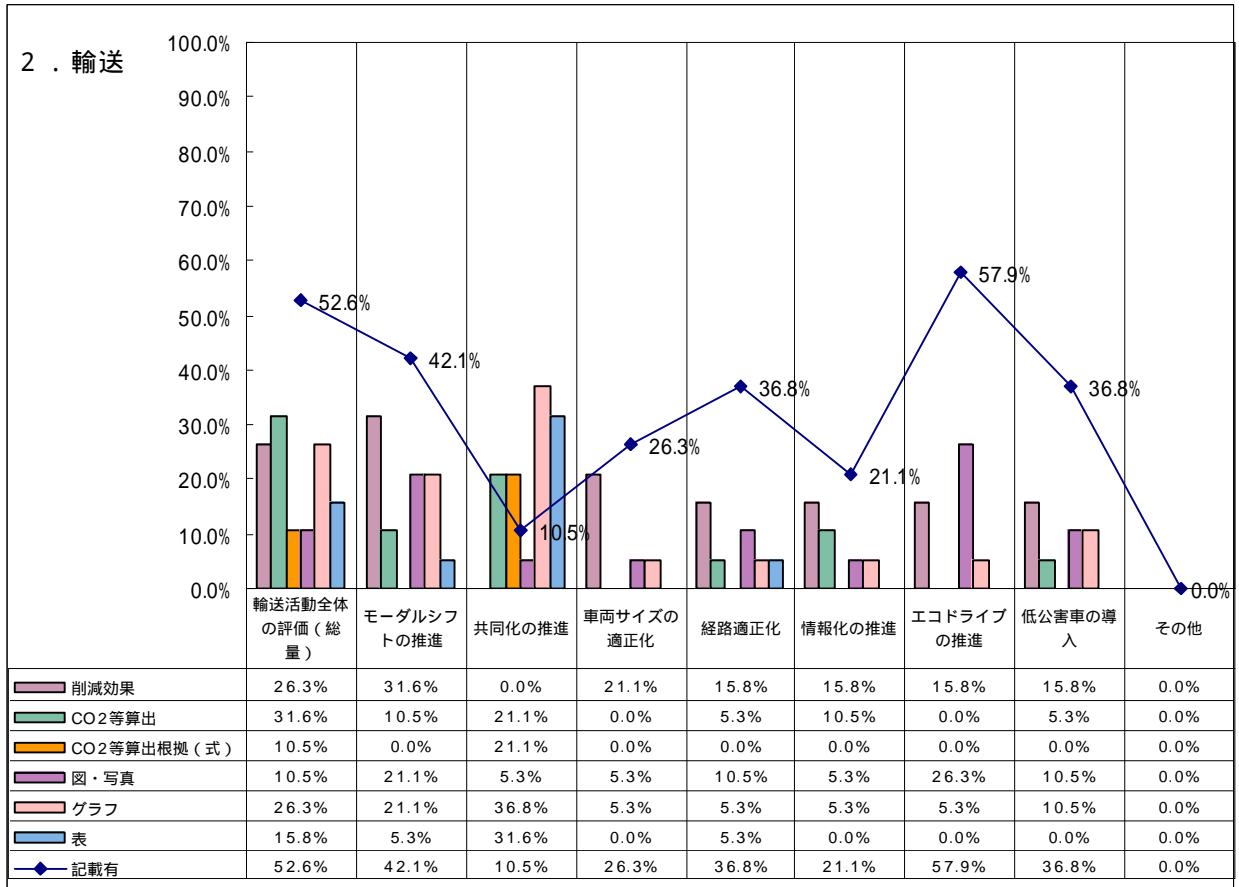
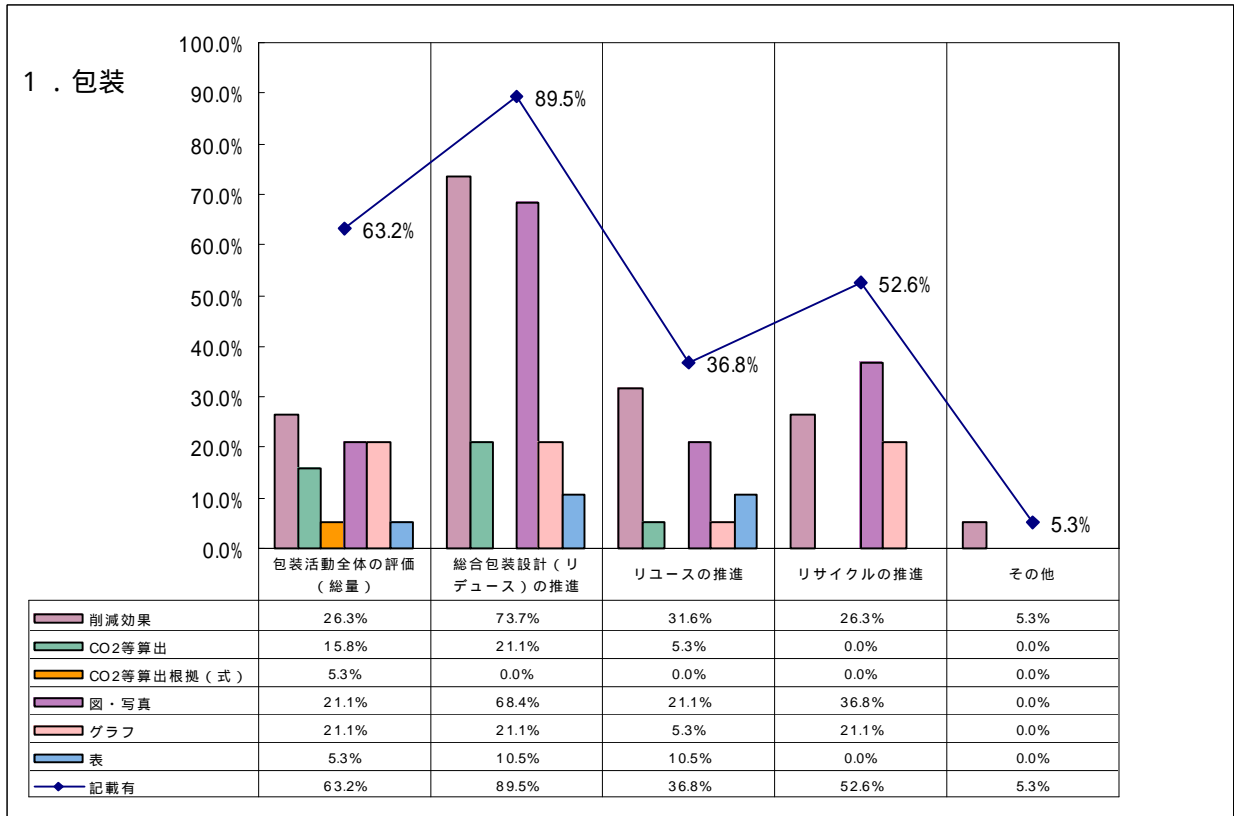
製造業(食品)19社

「物流」専用頁の有無

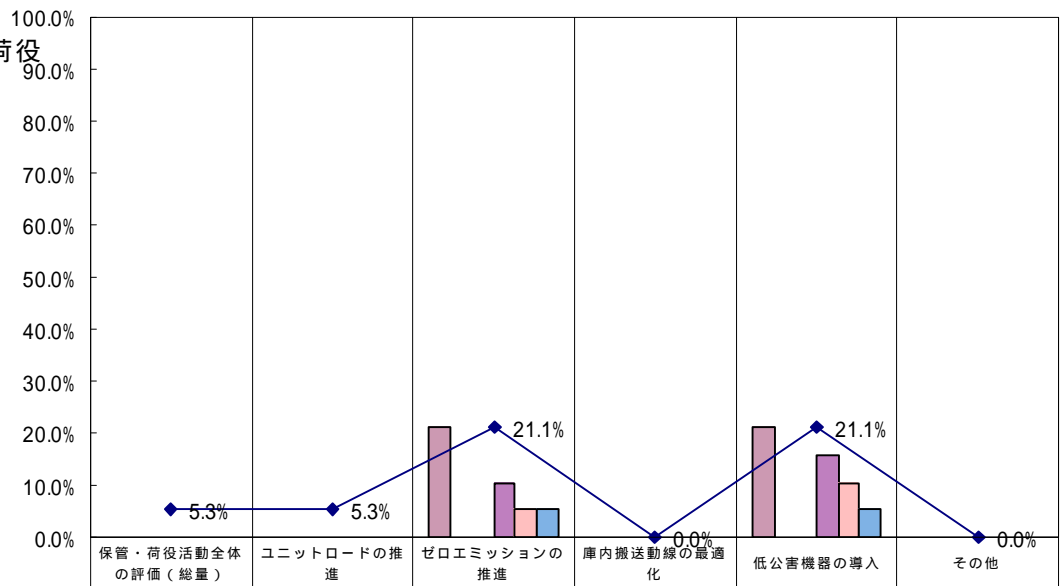
有 68.4%

無 31.6%

チェック項目	記載の有無	定量的記載の有無			ビジュアル表現の有無			
		削減効果	CO2等算出	CO2等算出根拠式	写真	グラフ	表	
1. 包装	包装活動全体の評価(総量)	63.2%	26.3%	15.8%	5.3%	21.1%	21.1%	5.3%
	総合包装端(リデュース)の推進	89.5%	73.7%	21.1%	0.0%	68.4%	21.1%	10.5%
	リユースの推進	36.8%	31.6%	5.3%	0.0%	21.1%	5.3%	10.5%
	リサイクルの推進	52.6%	26.3%	0.0%	0.0%	36.8%	21.1%	0.0%
	その他	5.3%	5.3%	0.0%	0.0%	0.0%	0.0%	0.0%
2. 輸送	輸送活動全体の評価(総量)	52.6%	26.3%	31.6%	10.5%	10.5%	26.3%	15.8%
	モーダルシフトの推進	42.1%	31.6%	10.5%	0.0%	21.1%	21.1%	5.3%
	共同化の推進	10.5%	0.0%	21.1%	21.1%	5.3%	36.8%	31.6%
	車両サイズの適正化	26.3%	21.1%	0.0%	0.0%	5.3%	5.3%	0.0%
	経路適正化	36.8%	15.8%	5.3%	0.0%	10.5%	5.3%	5.3%
	情報化の推進	21.1%	15.8%	10.5%	0.0%	5.3%	5.3%	0.0%
	エコドライブの推進	57.9%	15.8%	0.0%	0.0%	26.3%	5.3%	0.0%
	低公害車の導入	36.8%	15.8%	5.3%	0.0%	10.5%	10.5%	0.0%
	その他	0.0%	0.0%	0.0%	0.0%	0.0%	0.0%	0.0%
3. 保管荷役	保管荷役活動全体の評価(総量)	5.3%	0.0%	0.0%	0.0%	0.0%	0.0%	0.0%
	ユニットロードの推進	5.3%	0.0%	0.0%	0.0%	0.0%	0.0%	0.0%
	ゼロエMISSIONの推進	21.1%	21.1%	0.0%	0.0%	10.5%	5.3%	5.3%
	庫内搬送動線の最適化	0.0%	0.0%	0.0%	0.0%	0.0%	0.0%	0.0%
	低公害機器の導入	21.1%	21.1%	0.0%	0.0%	15.8%	10.5%	5.3%
	その他	0.0%	0.0%	0.0%	0.0%	0.0%	0.0%	0.0%



3. 保管・荷役



削減効果	0.0%	0.0%	21.1%	0.0%	21.1%	0.0%
CO2等算出	0.0%	0.0%	0.0%	0.0%	0.0%	0.0%
CO2等算出根拠（式）	0.0%	0.0%	0.0%	0.0%	0.0%	0.0%
図・写真	0.0%	0.0%	10.5%	0.0%	15.8%	0.0%
グラフ	0.0%	0.0%	5.3%	0.0%	10.5%	0.0%
表	0.0%	0.0%	5.3%	0.0%	5.3%	0.0%
記載有	5.3%	5.3%	21.1%	0.0%	21.1%	0.0%

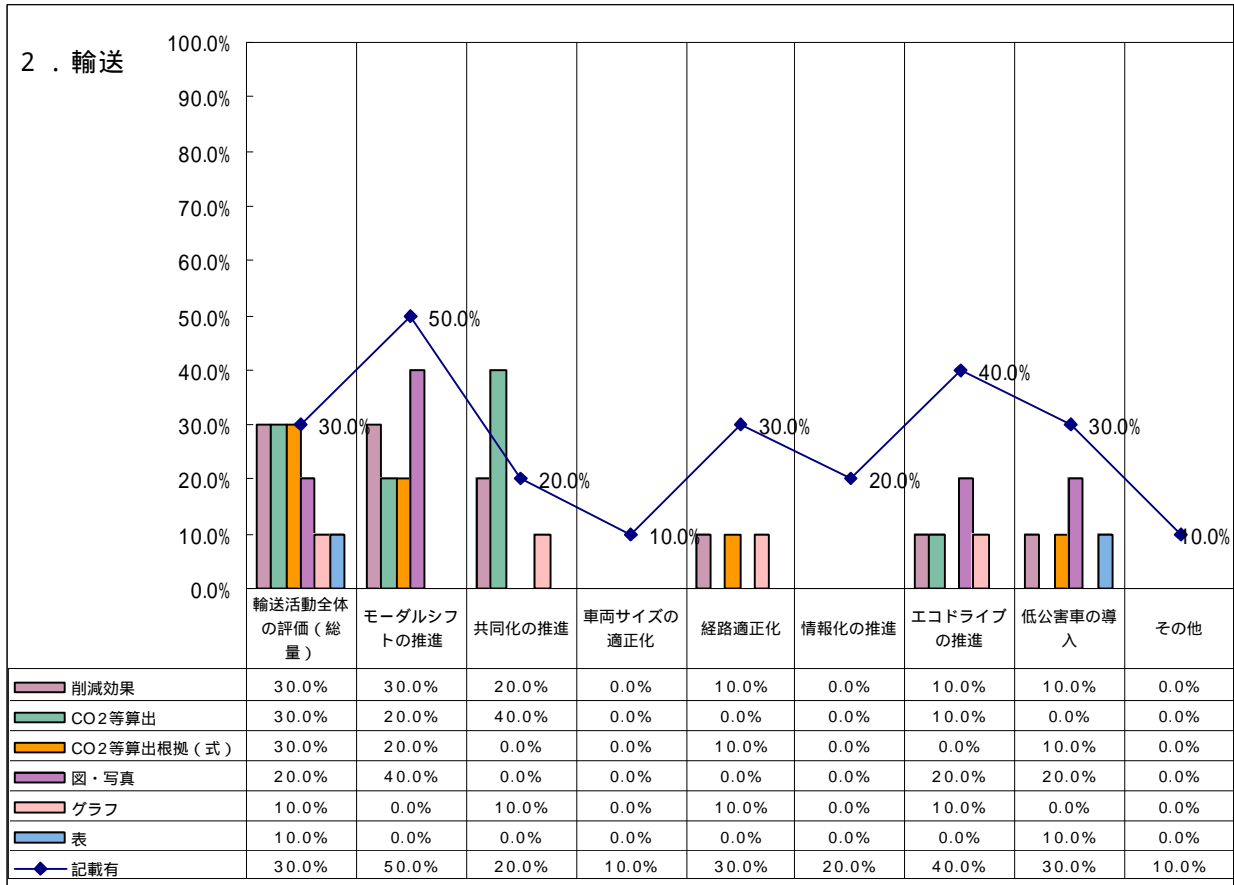
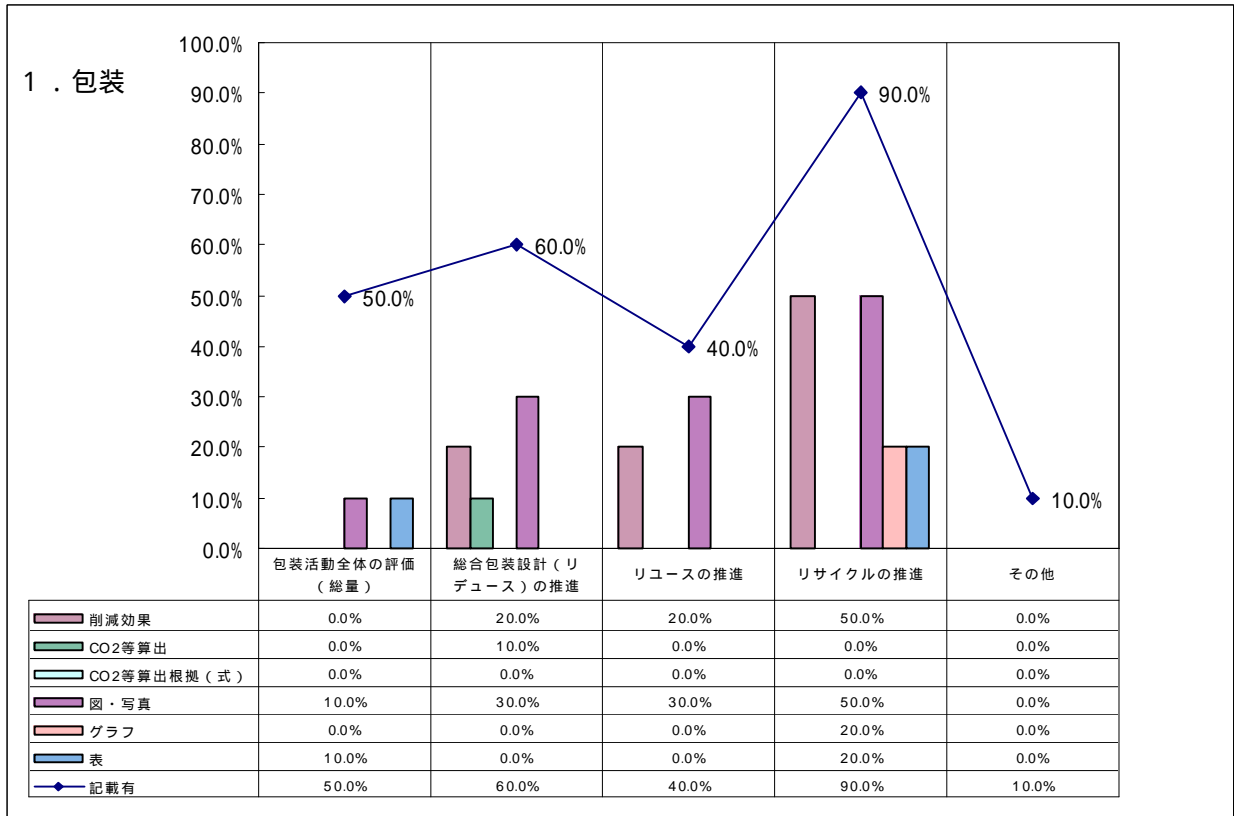
製造業(繊維、紙・パルプ、出版・印刷)10社

「物流」専用頁の有無

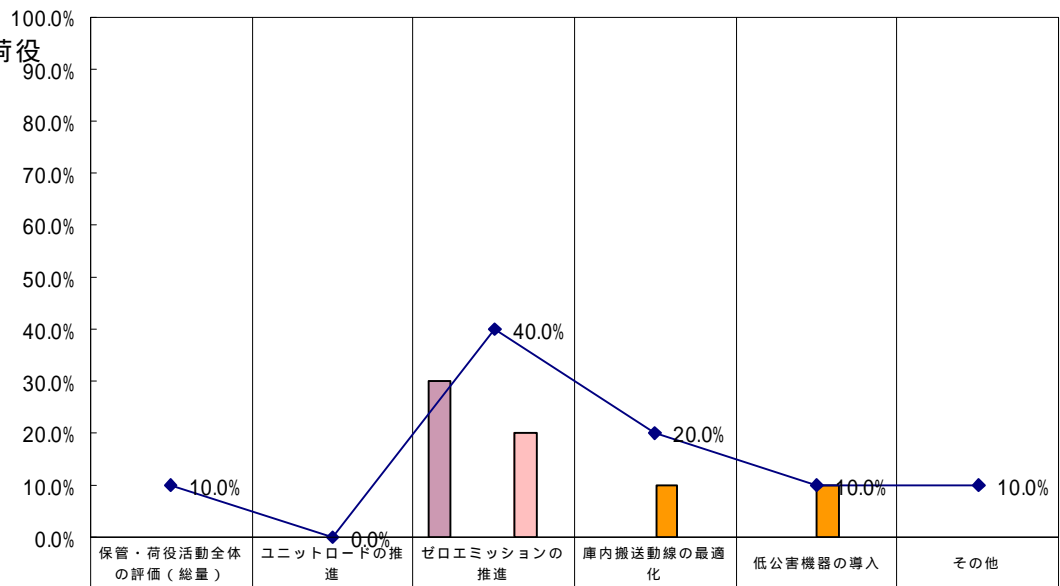
有 50.0%

無 50.0%

チェック項目	記載の有無	定量的記載の有無			ビジュアル表現の有無			
		削減効果	CO2等算出	CO2等算出根拠(式)	写真	グラフ	表	
1. 包装	包装活動全体の評価(総量)	50.0%	0.0%	0.0%	0.0%	10.0%	0.0%	10.0%
	総合包装(リデュース)の推進	60.0%	20.0%	10.0%	0.0%	30.0%	0.0%	0.0%
	リユースの推進	40.0%	20.0%	0.0%	0.0%	30.0%	0.0%	0.0%
	リサイクルの推進	90.0%	50.0%	0.0%	0.0%	50.0%	20.0%	20.0%
	その他	10.0%	0.0%	0.0%	0.0%	0.0%	0.0%	0.0%
2. 輸送	輸送活動全体の評価(総量)	30.0%	30.0%	30.0%	30.0%	20.0%	10.0%	10.0%
	モーダルシフトの推進	50.0%	30.0%	20.0%	20.0%	40.0%	0.0%	0.0%
	共同化の推進	20.0%	20.0%	40.0%	0.0%	0.0%	10.0%	0.0%
	車両サイズの適正化	10.0%	0.0%	0.0%	0.0%	0.0%	0.0%	0.0%
	経路適正化	30.0%	10.0%	0.0%	10.0%	0.0%	10.0%	0.0%
	情報化の推進	20.0%	0.0%	0.0%	0.0%	0.0%	0.0%	0.0%
	エコドライブの推進	40.0%	10.0%	10.0%	0.0%	20.0%	10.0%	0.0%
	低公害車の導入	30.0%	10.0%	0.0%	10.0%	20.0%	0.0%	10.0%
	その他	10.0%	0.0%	0.0%	0.0%	0.0%	0.0%	0.0%
3. 保管荷役	保管・荷役活動全体の評価(総量)	10.0%	0.0%	0.0%	0.0%	0.0%	0.0%	0.0%
	ユニットロードの推進	0.0%	0.0%	0.0%	0.0%	0.0%	0.0%	0.0%
	ゼロエミッションの推進	40.0%	30.0%	0.0%	0.0%	0.0%	20.0%	0.0%
	庫内搬送動線の最適化	20.0%	0.0%	0.0%	0.0%	10.0%	0.0%	0.0%
	低公害機器の導入	10.0%	0.0%	0.0%	0.0%	10.0%	0.0%	0.0%
	その他	10.0%	0.0%	0.0%	0.0%	0.0%	0.0%	0.0%



3. 保管・荷役



削減効果	0.0%	0.0%	30.0%	0.0%	0.0%	0.0%	0.0%
CO2等算出	0.0%	0.0%	0.0%	0.0%	0.0%	0.0%	0.0%
CO2等算出根拠(式)	0.0%	0.0%	0.0%	0.0%	0.0%	0.0%	0.0%
図・写真	0.0%	0.0%	0.0%	10.0%	10.0%	0.0%	0.0%
グラフ	0.0%	0.0%	20.0%	0.0%	0.0%	0.0%	0.0%
表	0.0%	0.0%	0.0%	0.0%	0.0%	0.0%	0.0%
記載有	10.0%	0.0%	40.0%	20.0%	10.0%	10.0%	10.0%

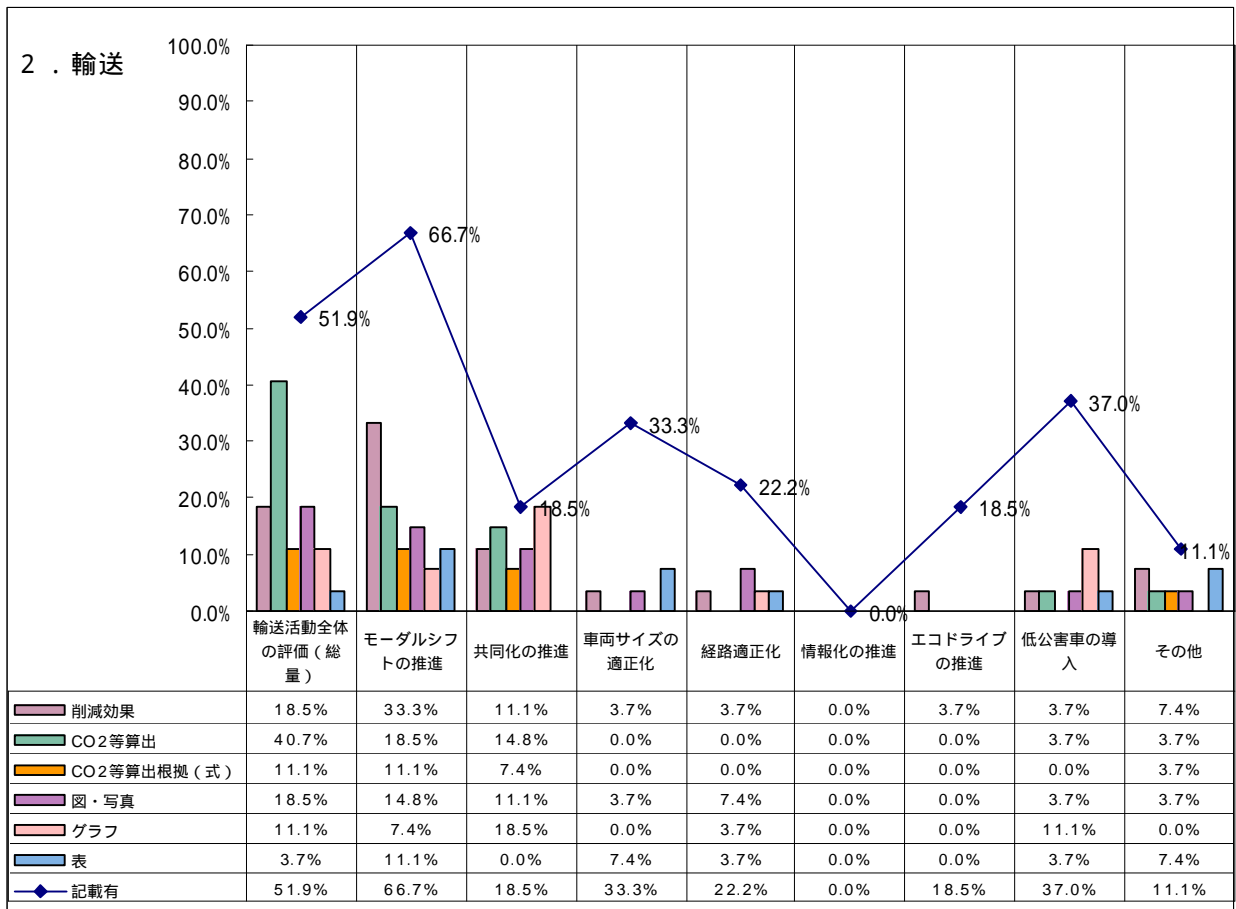
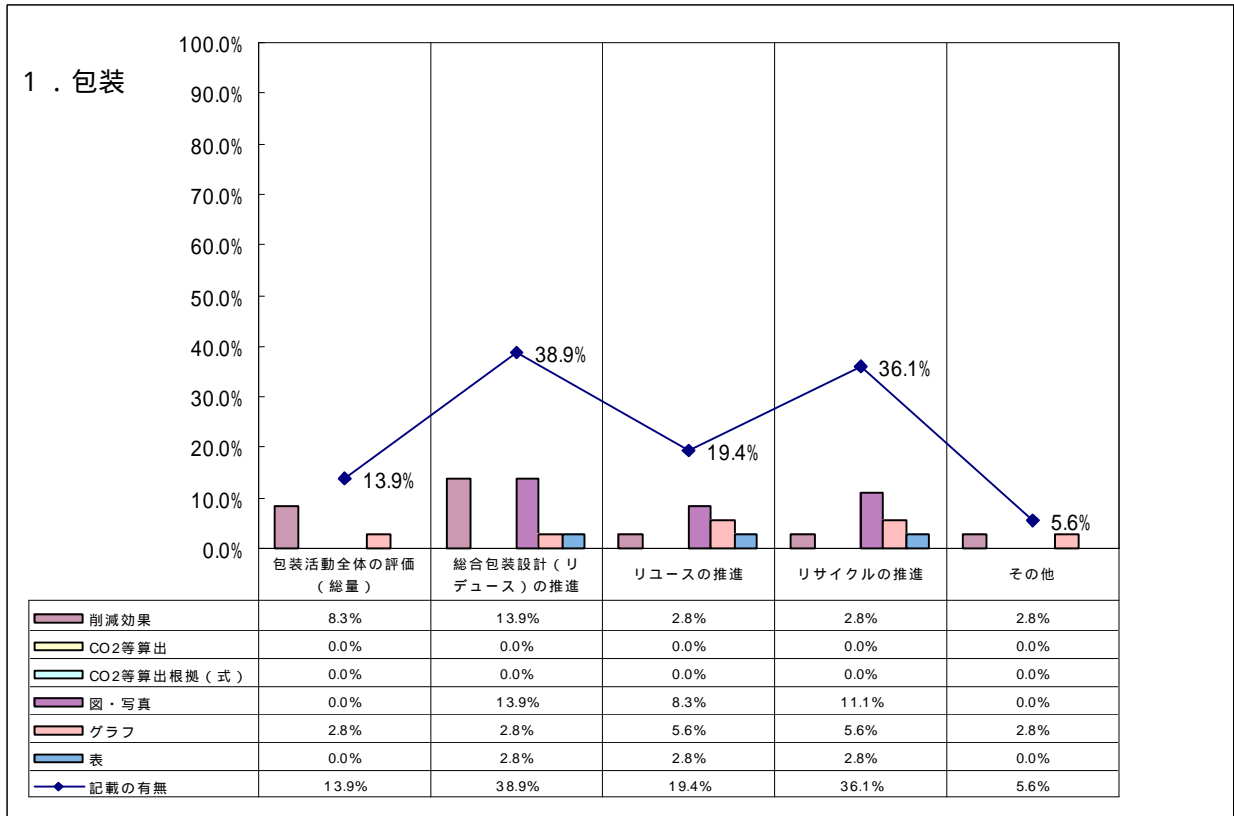
製造業(化学)36社

「物流」専用頁の有無

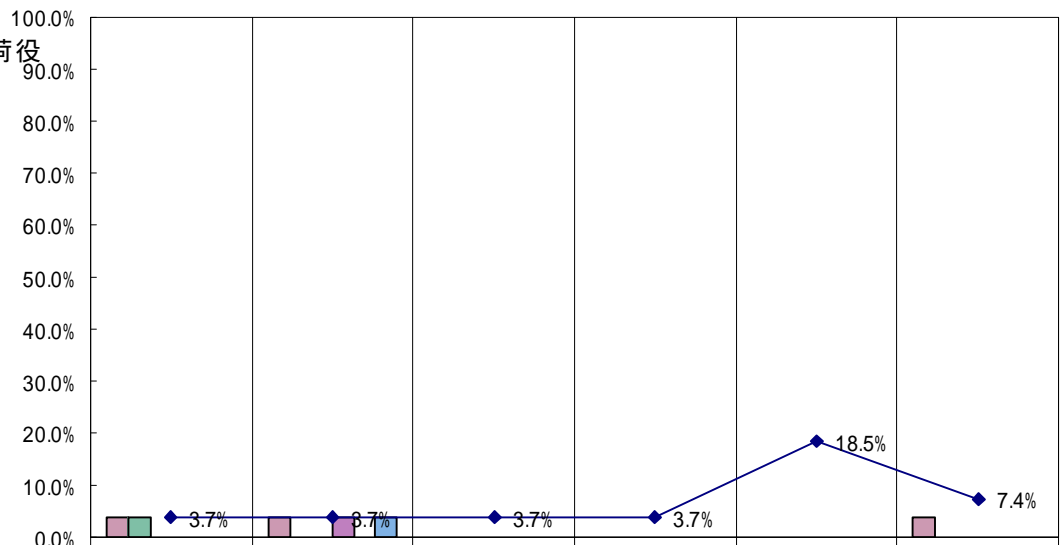
有 52.8%

無 47.2%

チェック項目	記載の有無	定量的記載の有無			ビジュアル表現の有無			
		削減効果	CO2等算出	CO2等算出根拠式	写真	グラフ	表	
1. 包装	包装活動全体の評価(総量)	13.9%	8.3%	0.0%	0.0%	0.0%	2.8%	0.0%
	総合包装(リデュース)の推進	38.9%	13.9%	0.0%	0.0%	13.9%	2.8%	2.8%
	リユースの推進	19.4%	2.8%	0.0%	0.0%	8.3%	5.6%	2.8%
	リサイクルの推進	36.1%	2.8%	0.0%	0.0%	11.1%	5.6%	2.8%
	その他	5.6%	2.8%	0.0%	0.0%	0.0%	2.8%	0.0%
2. 輸送	輸送活動全体の評価(総量)	38.9%	13.9%	30.6%	8.3%	13.9%	8.3%	2.8%
	モーダルシフトの推進	50.0%	25.0%	13.9%	8.3%	11.1%	5.6%	8.3%
	共同化の推進	13.9%	8.3%	11.1%	5.6%	8.3%	13.9%	0.0%
	車両サイズの適正化	25.0%	2.8%	0.0%	0.0%	2.8%	0.0%	5.6%
	経路適正化	16.7%	2.8%	0.0%	0.0%	5.6%	2.8%	2.8%
	情報化の推進	0.0%	0.0%	0.0%	0.0%	0.0%	0.0%	0.0%
	エコドライブの推進	13.9%	2.8%	0.0%	0.0%	0.0%	0.0%	0.0%
	低公害車の導入	27.8%	2.8%	2.8%	0.0%	2.8%	8.3%	2.8%
	その他	8.3%	5.6%	2.8%	2.8%	2.8%	0.0%	5.6%
3. 保管 荷役	保管・荷役活動全体の評価(総量)	2.8%	2.8%	2.8%	0.0%	0.0%	0.0%	0.0%
	ユニットロードの推進	2.8%	2.8%	0.0%	0.0%	2.8%	0.0%	2.8%
	ゼロエミッションの推進	2.8%	0.0%	0.0%	0.0%	0.0%	0.0%	0.0%
	庫内搬送動線の最適化	2.8%	0.0%	0.0%	0.0%	0.0%	0.0%	0.0%
	低公害機器の導入	13.9%	0.0%	0.0%	0.0%	0.0%	0.0%	0.0%
	その他	5.6%	2.8%	0.0%	0.0%	0.0%	0.0%	0.0%



3. 保管・荷役



削減効果	3.7%	3.7%	0.0%	0.0%	0.0%	3.7%
CO2等算出	3.7%	0.0%	0.0%	0.0%	0.0%	0.0%
CO2等算出根拠（式）	0.0%	0.0%	0.0%	0.0%	0.0%	0.0%
図・写真	0.0%	3.7%	0.0%	0.0%	0.0%	0.0%
グラフ	0.0%	0.0%	0.0%	0.0%	0.0%	0.0%
表	0.0%	3.7%	0.0%	0.0%	0.0%	0.0%
記載有	3.7%	3.7%	3.7%	3.7%	18.5%	7.4%

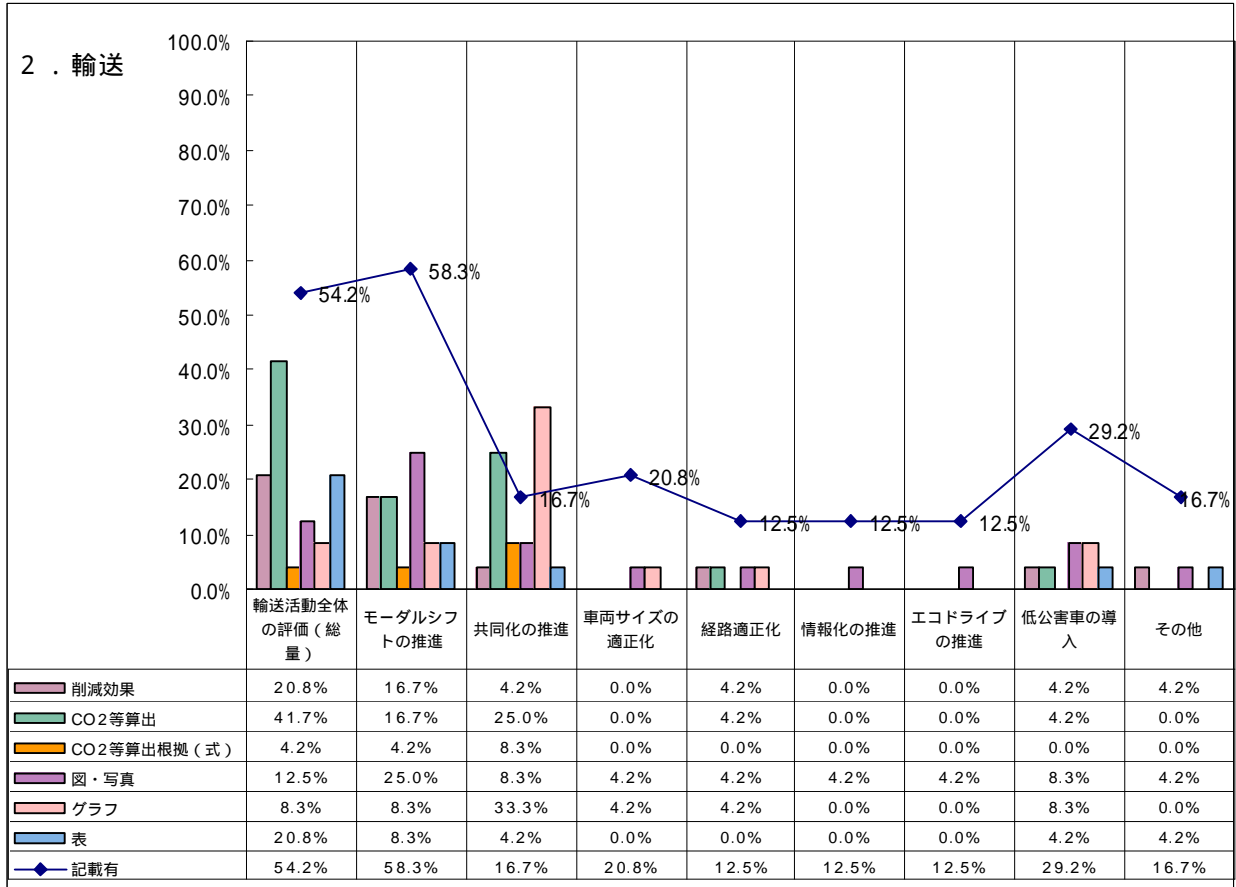
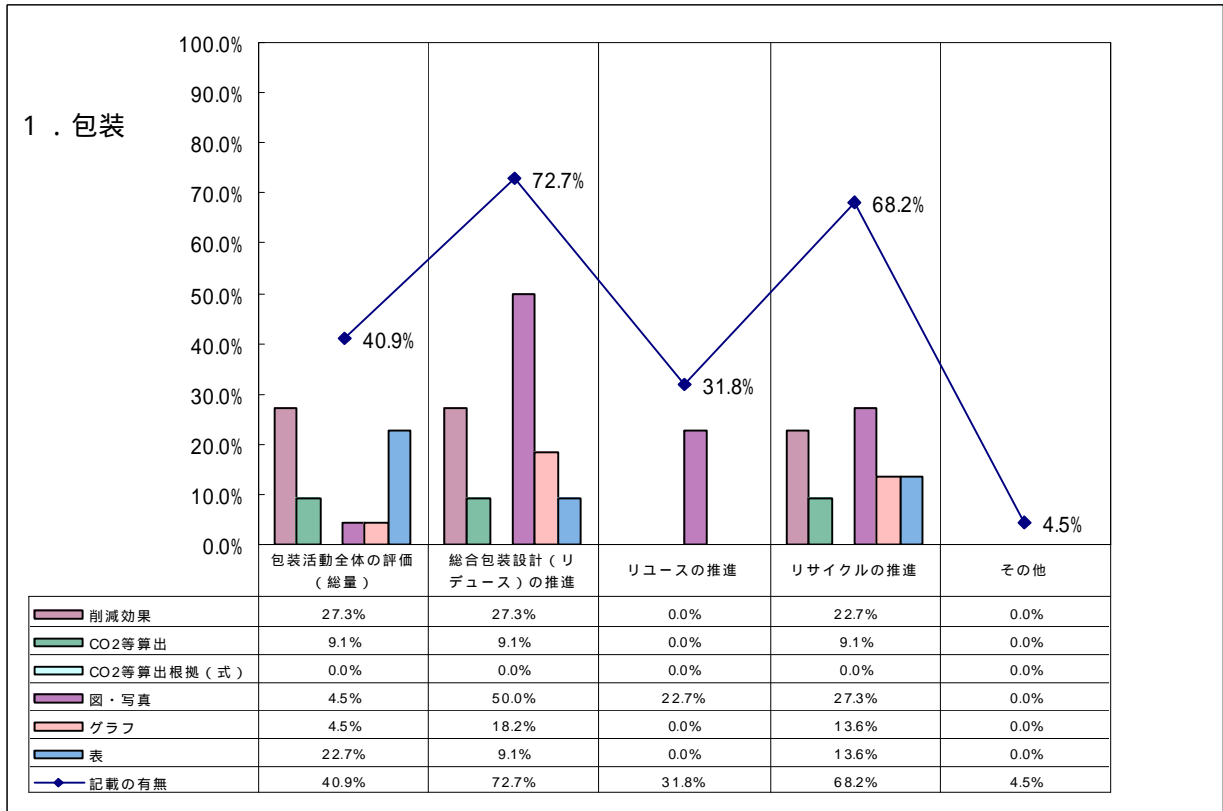
製造業(石油、ガラス・土石、鋼鉄、非鉄金属)22社

「物流」専用頁の有無

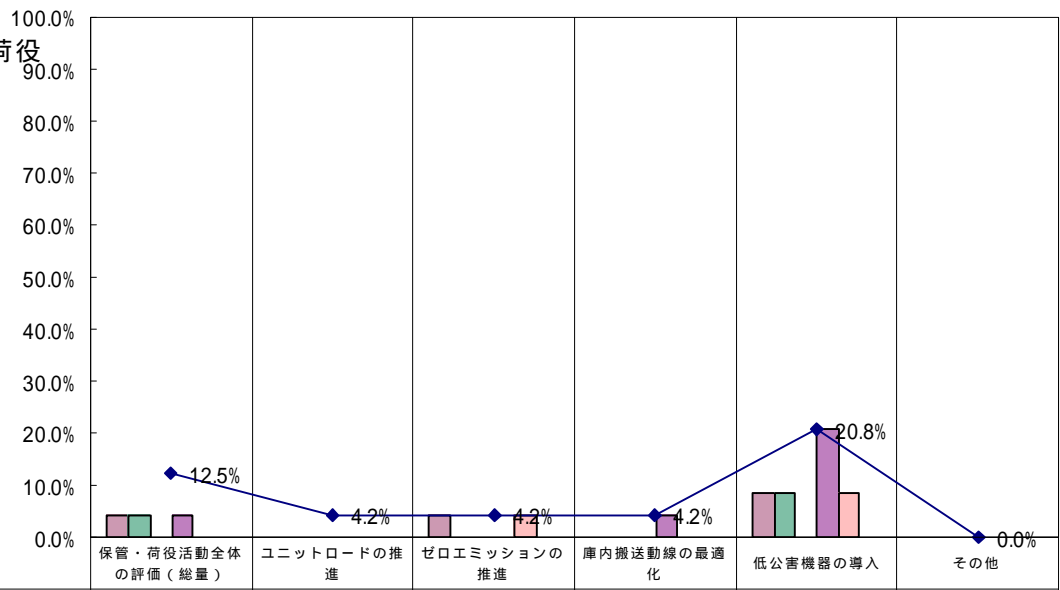
有 59.1%

無 40.9%

チェック項目	記載の有無	定量的記載の有無			ビジュアル表現の有無			
		削減効果	CO2等算出	CO2等算出根拠(式)	写真	グラフ	表	
1. 包装	包装活動全体の評価(総量)	40.9%	27.3%	9.1%	0.0%	4.5%	4.5%	22.7%
	総合包装(リデュース)の推進	72.7%	27.3%	9.1%	0.0%	50.0%	18.2%	9.1%
	リユースの推進	31.8%	0.0%	0.0%	0.0%	22.7%	0.0%	0.0%
	リサイクルの推進	68.2%	22.7%	9.1%	0.0%	27.3%	13.6%	13.6%
	その他	4.5%	0.0%	0.0%	0.0%	0.0%	0.0%	0.0%
2. 輸送	輸送活動全体の評価(総量)	59.1%	22.7%	45.5%	4.5%	13.6%	9.1%	22.7%
	モーダルシフトの推進	63.6%	18.2%	18.2%	4.5%	27.3%	9.1%	9.1%
	共同化の推進	18.2%	4.5%	27.3%	9.1%	9.1%	36.4%	4.5%
	車両サイズの適正化	22.7%	0.0%	0.0%	0.0%	4.5%	4.5%	0.0%
	経路適正化	13.6%	4.5%	4.5%	0.0%	4.5%	4.5%	0.0%
	情報化の推進	13.6%	0.0%	0.0%	0.0%	4.5%	0.0%	0.0%
	エコドライブの推進	13.6%	0.0%	0.0%	0.0%	4.5%	0.0%	0.0%
	低公害車の導入	31.8%	4.5%	4.5%	0.0%	9.1%	9.1%	4.5%
	その他	18.2%	4.5%	0.0%	0.0%	4.5%	0.0%	4.5%
3. 保管 荷役	保管・荷役活動全体の評価(総量)	13.6%	4.5%	4.5%	0.0%	4.5%	0.0%	0.0%
	ユニットロードの推進	4.5%	0.0%	0.0%	0.0%	0.0%	0.0%	0.0%
	ゼロエミッションの推進	4.5%	4.5%	0.0%	0.0%	0.0%	4.5%	0.0%
	庫内搬送動線の最適化	4.5%	0.0%	0.0%	0.0%	4.5%	0.0%	0.0%
	低公害機器の導入	22.7%	9.1%	9.1%	0.0%	22.7%	9.1%	0.0%
	その他	0.0%	0.0%	0.0%	0.0%	0.0%	0.0%	0.0%



3. 保管・荷役



削減効果	4.2%	0.0%	4.2%	0.0%	8.3%	0.0%
CO2等算出	4.2%	0.0%	0.0%	0.0%	8.3%	0.0%
CO2等算出根拠（式）	0.0%	0.0%	0.0%	0.0%	0.0%	0.0%
図・写真	4.2%	0.0%	0.0%	4.2%	20.8%	0.0%
グラフ	0.0%	0.0%	4.2%	0.0%	8.3%	0.0%
表	0.0%	0.0%	0.0%	0.0%	0.0%	0.0%
記載有	12.5%	4.2%	4.2%	4.2%	20.8%	0.0%

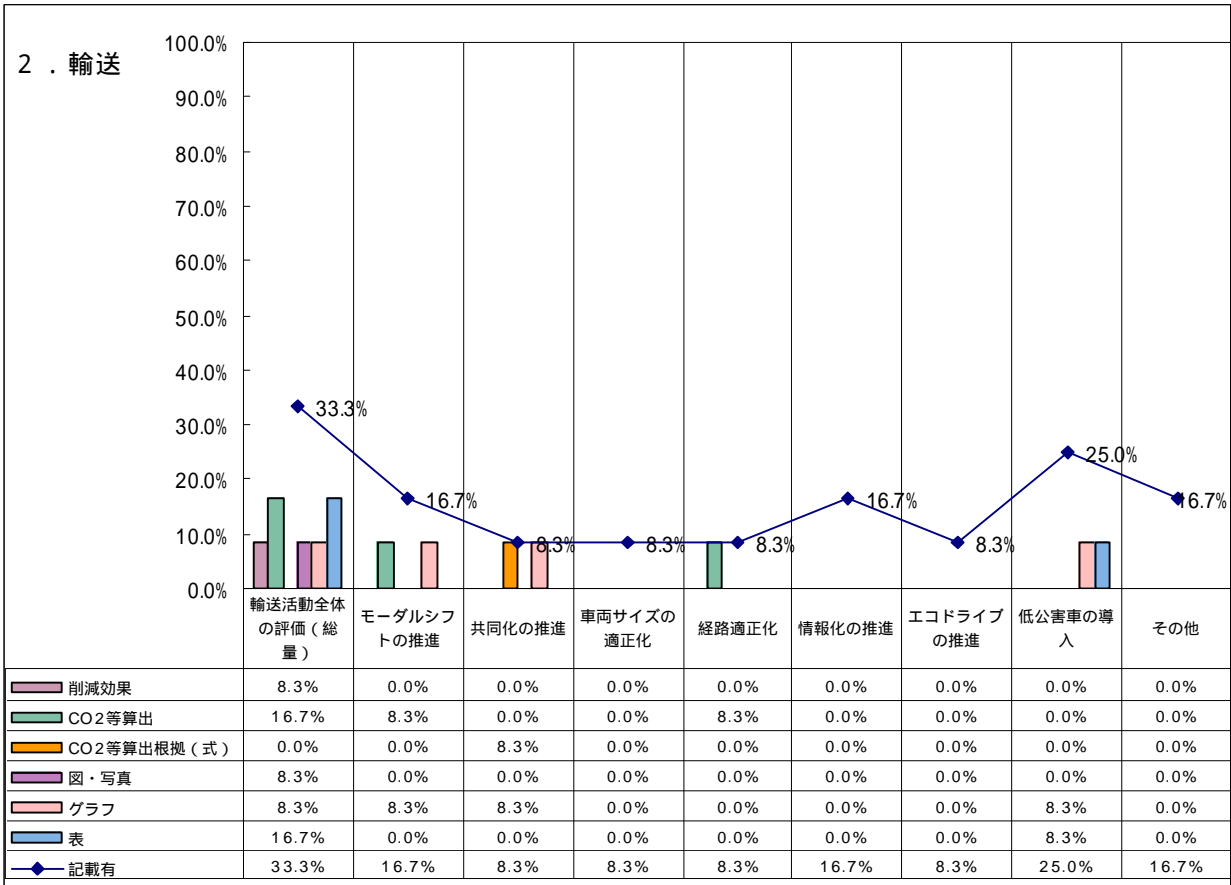
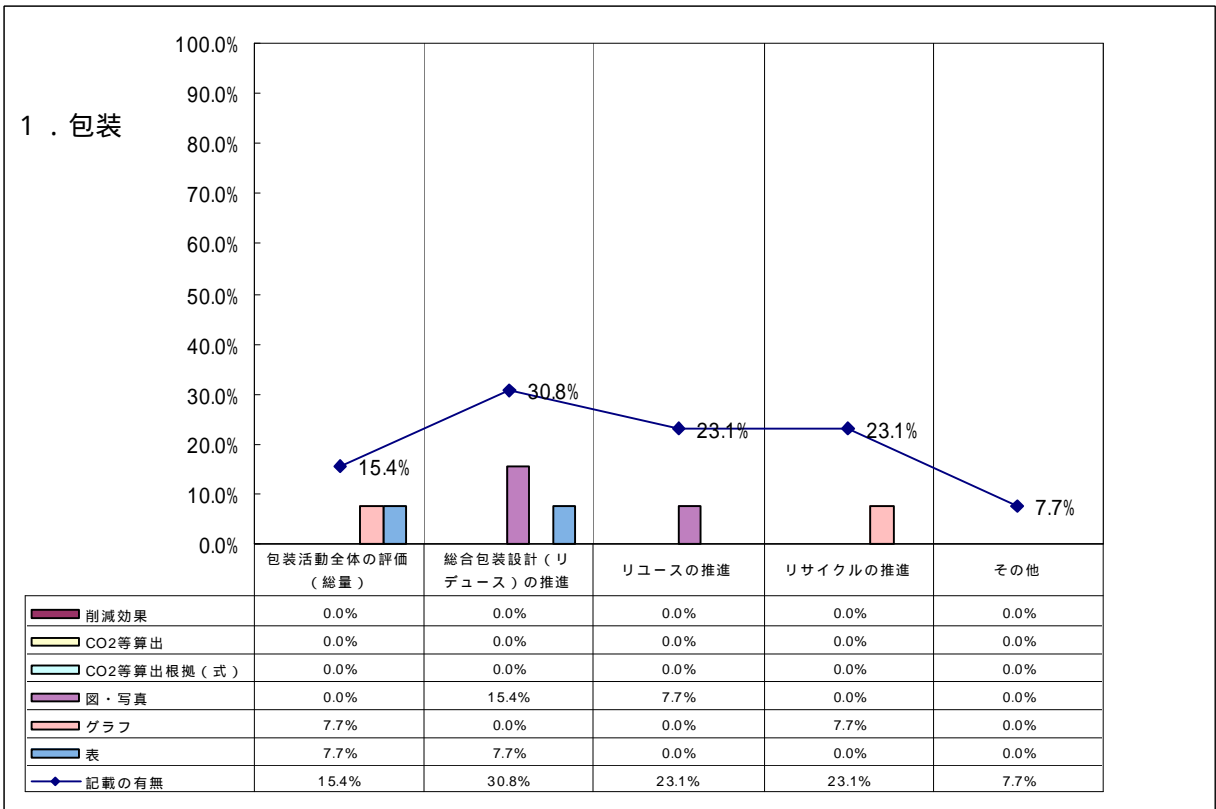
金属製品、一般機器 13社

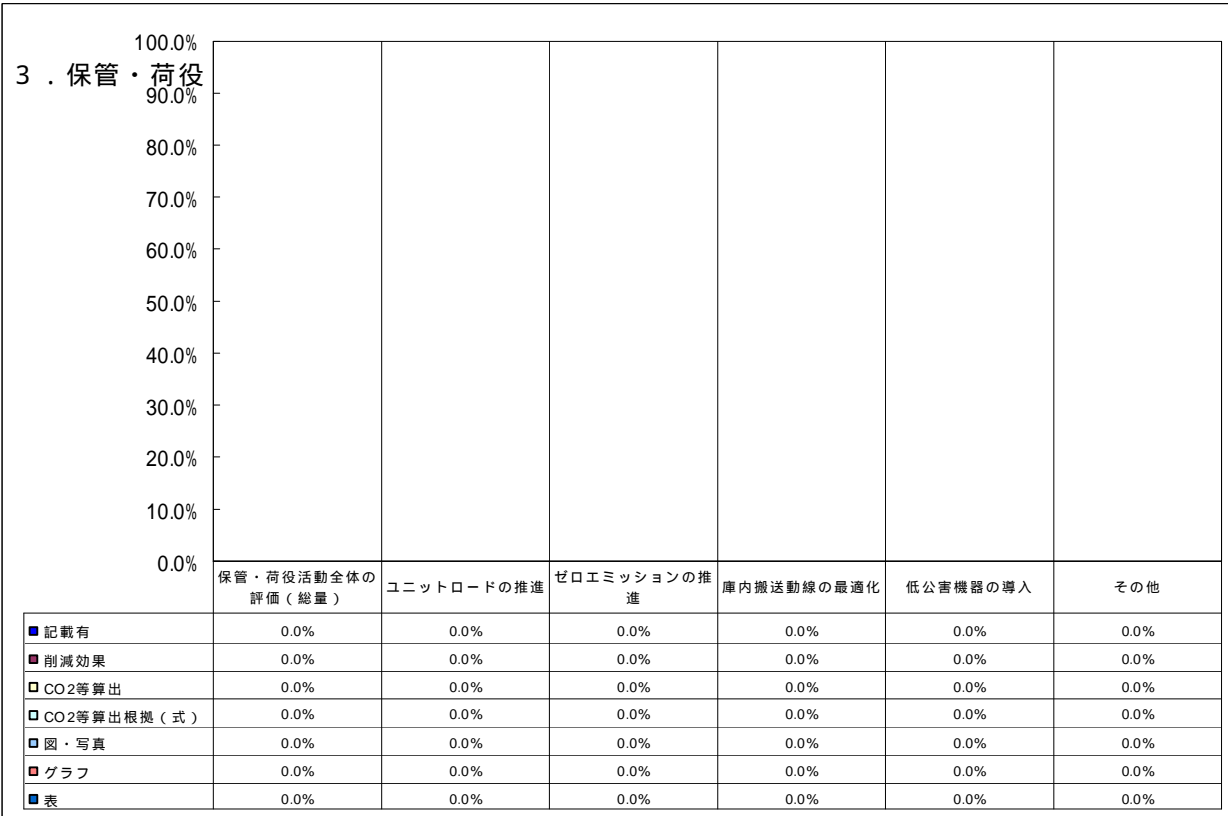
「物流」専用頁の有無

有 15.4%

無 84.6%

チェック項目	記載の有無	定量的記載の有無			ビジュアル表現の有無			
		削減効果	CO2等算出	CO2等算出根拠式	写真	グラフ	表	
1. 包装	包装活動全体の評価(総量)	15.4%	0.0%	0.0%	0.0%	0.0%	7.7%	7.7%
	総合包装(リデュース)の推進	30.8%	0.0%	0.0%	0.0%	15.4%	0.0%	7.7%
	リユースの推進	23.1%	0.0%	0.0%	0.0%	7.7%	0.0%	0.0%
	リサイクルの推進	23.1%	0.0%	0.0%	0.0%	0.0%	7.7%	0.0%
	その他	7.7%	0.0%	0.0%	0.0%	0.0%	0.0%	0.0%
2. 輸送	輸送活動全体の評価(総量)	30.8%	7.7%	15.4%	0.0%	7.7%	7.7%	15.4%
	モーダルシフトの推進	15.4%	0.0%	7.7%	0.0%	0.0%	7.7%	0.0%
	共同化の推進	7.7%	0.0%	0.0%	7.7%	0.0%	7.7%	0.0%
	車両サイズの適正化	7.7%	0.0%	0.0%	0.0%	0.0%	0.0%	0.0%
	経路適正化	7.7%	0.0%	7.7%	0.0%	0.0%	0.0%	0.0%
	情報化の推進	15.4%	0.0%	0.0%	0.0%	0.0%	0.0%	0.0%
	エコドライブの推進	7.7%	0.0%	0.0%	0.0%	0.0%	0.0%	0.0%
	低公害車の導入	23.1%	0.0%	0.0%	0.0%	0.0%	7.7%	7.7%
	その他	15.4%	0.0%	0.0%	0.0%	0.0%	0.0%	0.0%
3. 保管荷役	保管・荷役活動全体の評価(総量)	0.0%	0.0%	0.0%	0.0%	0.0%	0.0%	0.0%
	ユニットロードの推進	0.0%	0.0%	0.0%	0.0%	0.0%	0.0%	0.0%
	ゼロエミッションの推進	0.0%	0.0%	0.0%	0.0%	0.0%	0.0%	0.0%
	庫内搬送動線の最適化	0.0%	0.0%	0.0%	0.0%	0.0%	0.0%	0.0%
	低公害機器の導入	0.0%	0.0%	0.0%	0.0%	0.0%	0.0%	0.0%
	その他	0.0%	0.0%	0.0%	0.0%	0.0%	0.0%	0.0%





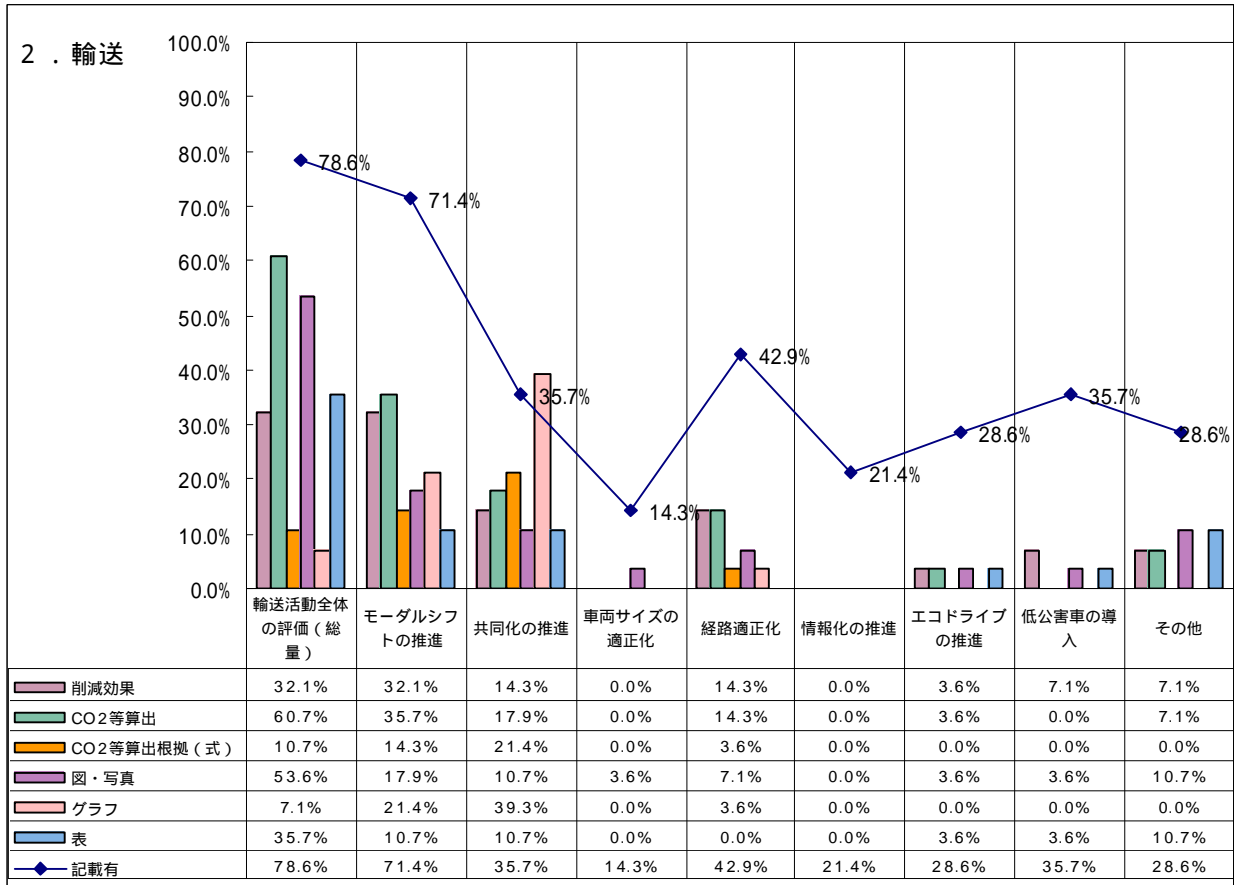
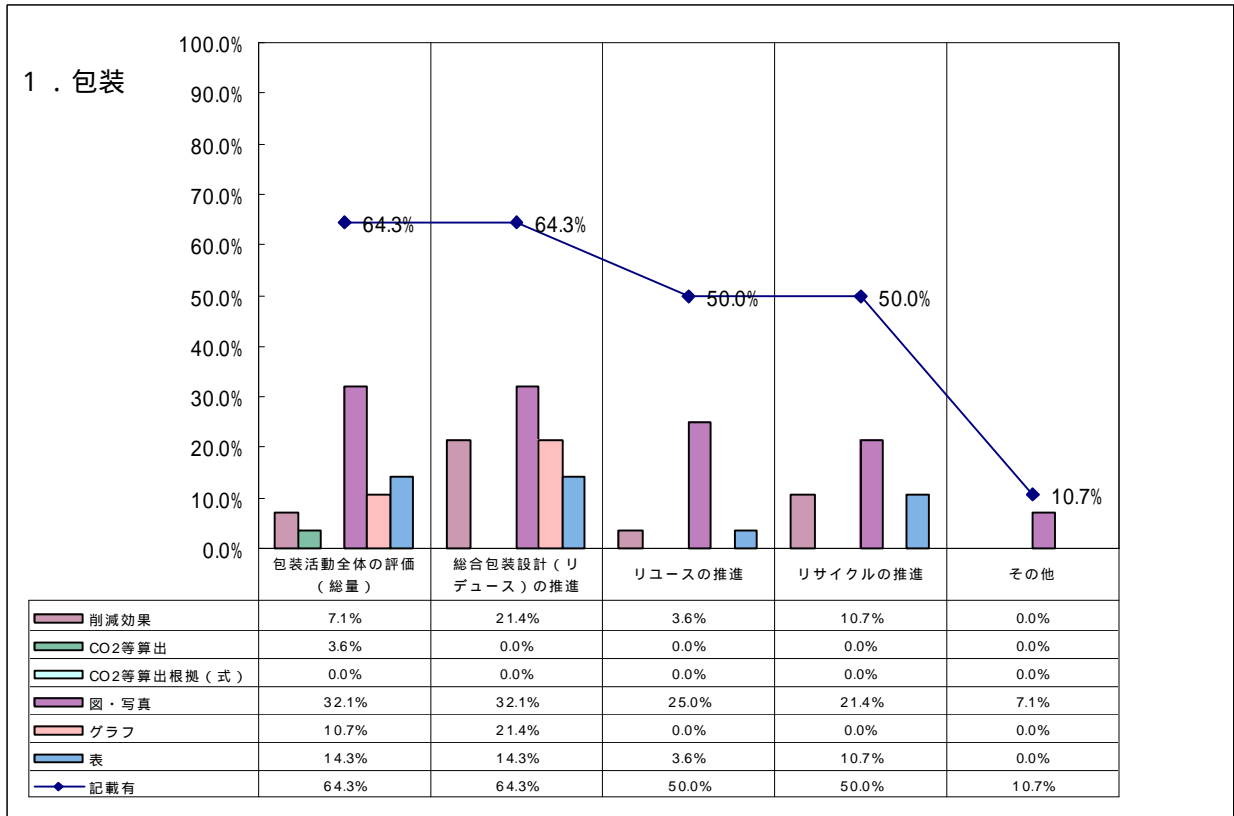
製造業(電気機器)28社

「物流」専用頁の有無

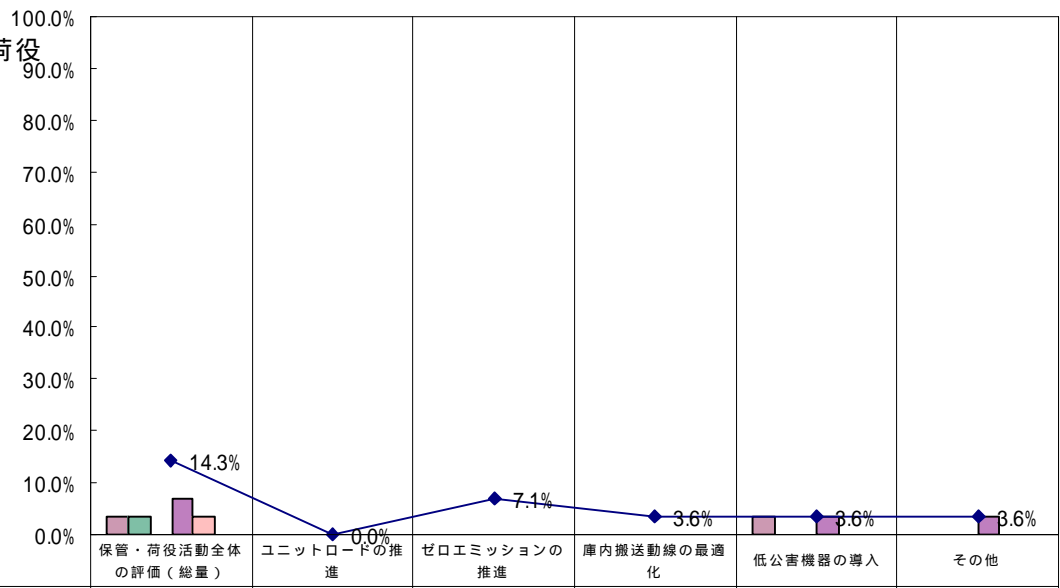
有 78.6%

無 21.4%

チェック項目	記載の有無	定量的記載の有無			ビジュアル表現の有無			
		削減効果	CO2等算出	CO2等算出根拠式	写真	グラフ	表	
1. 包装	包装活動全体の評価(総量)	64.3%	7.1%	3.6%	0.0%	32.1%	10.7%	14.3%
	総合包装(リデュース)の推進	67.9%	21.4%	0.0%	0.0%	32.1%	21.4%	14.3%
	リユースの推進	50.0%	3.6%	0.0%	0.0%	25.0%	0.0%	3.6%
	リサイクルの推進	50.0%	10.7%	0.0%	0.0%	21.4%	0.0%	10.7%
	その他	10.7%	0.0%	0.0%	0.0%	7.1%	0.0%	0.0%
2. 輸送	輸送活動全体の評価(総量)	78.6%	32.1%	60.7%	10.7%	53.6%	7.1%	35.7%
	モーダルシフトの推進	71.4%	32.1%	35.7%	14.3%	17.9%	21.4%	10.7%
	共同化の推進	35.7%	14.3%	17.9%	21.4%	10.7%	39.3%	10.7%
	車両サイズの適正化	14.3%	0.0%	0.0%	0.0%	3.6%	0.0%	0.0%
	経路適正化	42.9%	14.3%	14.3%	3.6%	7.1%	3.6%	0.0%
	情報化の推進	21.4%	0.0%	0.0%	0.0%	0.0%	0.0%	0.0%
	エコドライブの推進	28.6%	3.6%	3.6%	0.0%	3.6%	0.0%	3.6%
	低公害車の導入	35.7%	7.1%	0.0%	0.0%	3.6%	0.0%	3.6%
	その他	28.6%	7.1%	7.1%	0.0%	10.7%	0.0%	10.7%
3. 保管荷役	保管・荷役活動全体の評価(総量)	14.3%	3.6%	3.6%	0.0%	7.1%	3.6%	0.0%
	ユニットロードの推進	0.0%	0.0%	0.0%	0.0%	0.0%	0.0%	0.0%
	ゼロエミッションの推進	7.1%	0.0%	0.0%	0.0%	0.0%	0.0%	0.0%
	庫内搬送動線の最適化	3.6%	0.0%	0.0%	0.0%	0.0%	0.0%	0.0%
	低公害機器の導入	3.6%	3.6%	0.0%	0.0%	3.6%	0.0%	0.0%
	その他	3.6%	0.0%	0.0%	0.0%	3.6%	0.0%	0.0%



3. 保管・荷役



削減効果	3.6%	0.0%	0.0%	0.0%	3.6%	0.0%
CO2等算出	3.6%	0.0%	0.0%	0.0%	0.0%	0.0%
CO2等算出根拠（式）	0.0%	0.0%	0.0%	0.0%	0.0%	0.0%
図・写真	7.1%	0.0%	0.0%	0.0%	3.6%	3.6%
グラフ	3.6%	0.0%	0.0%	0.0%	0.0%	0.0%
表	0.0%	0.0%	0.0%	0.0%	0.0%	0.0%
記載有	14.3%	0.0%	7.1%	3.6%	3.6%	3.6%

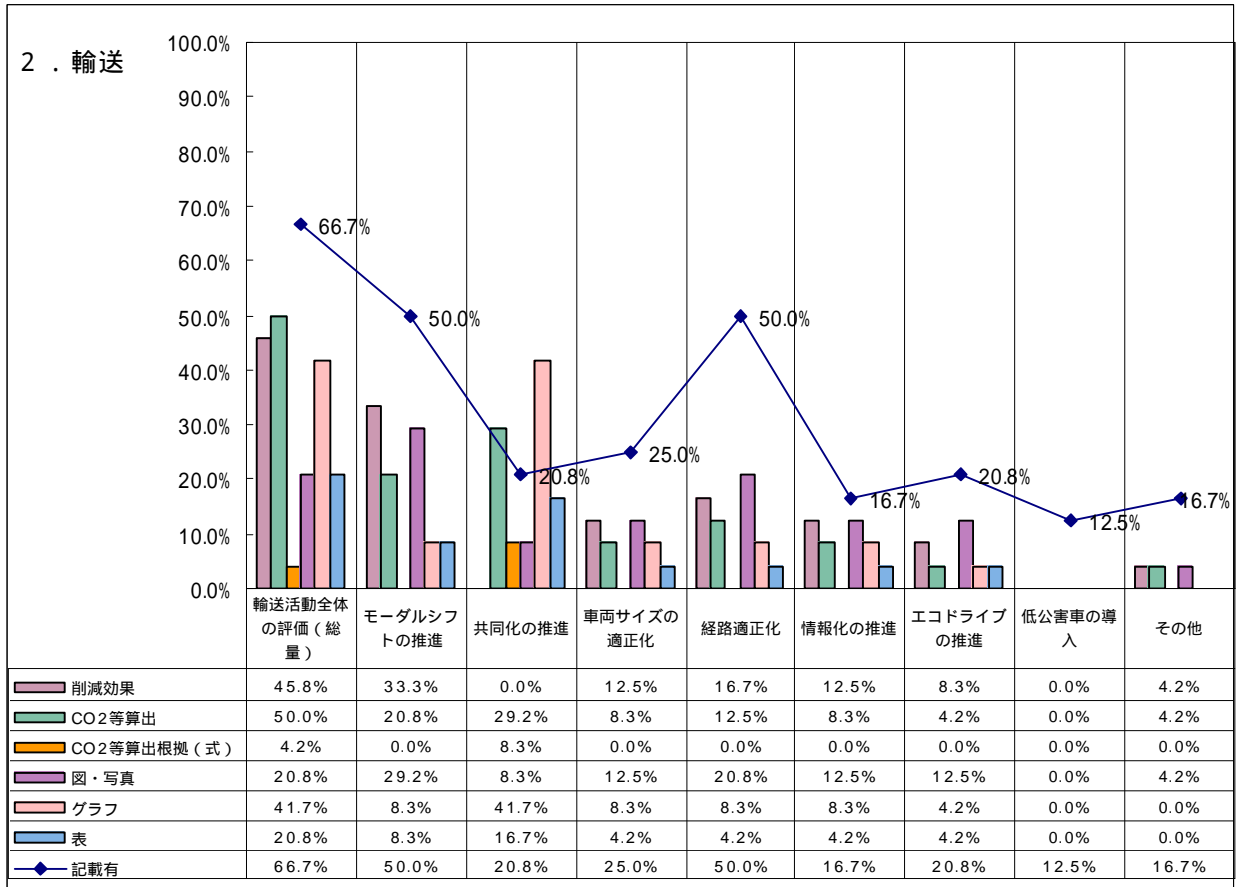
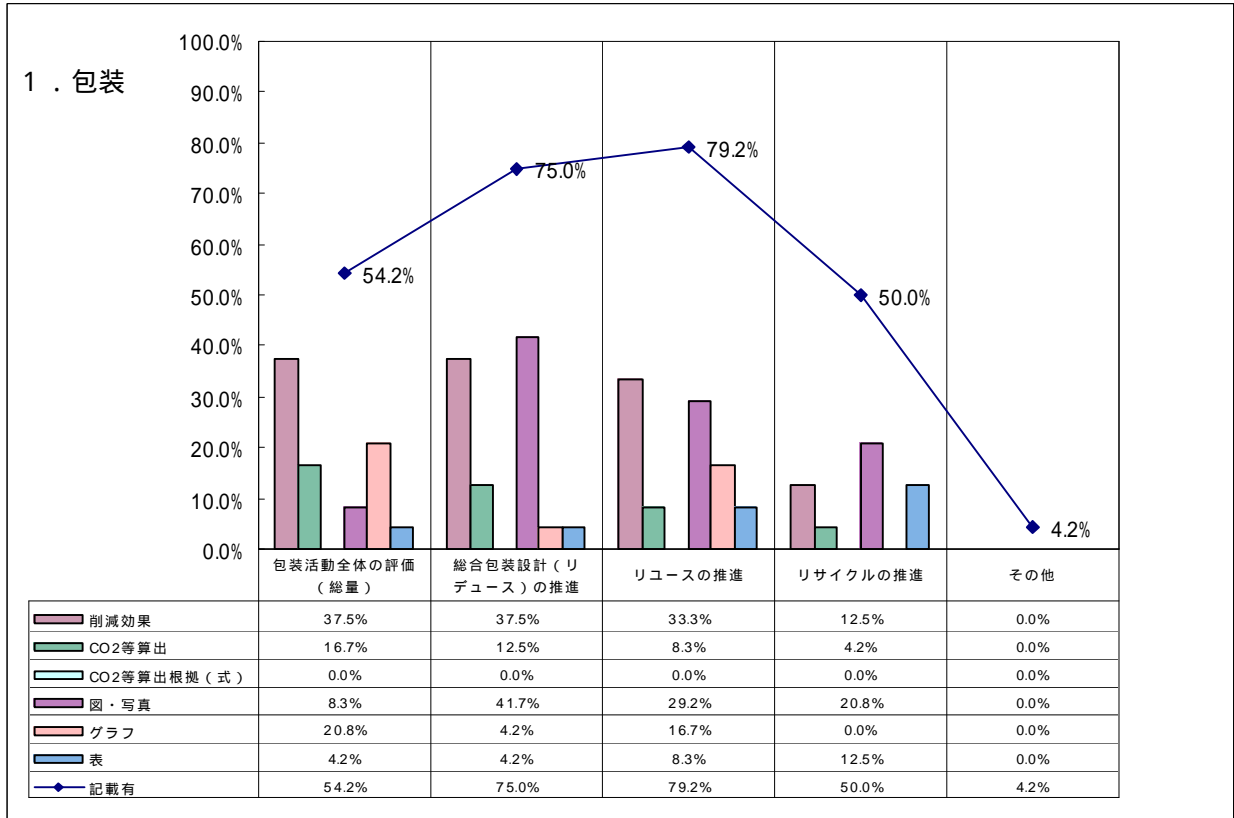
製造業(輸送用機器、精密機器、その他)24社

「物流」専用頁の有無

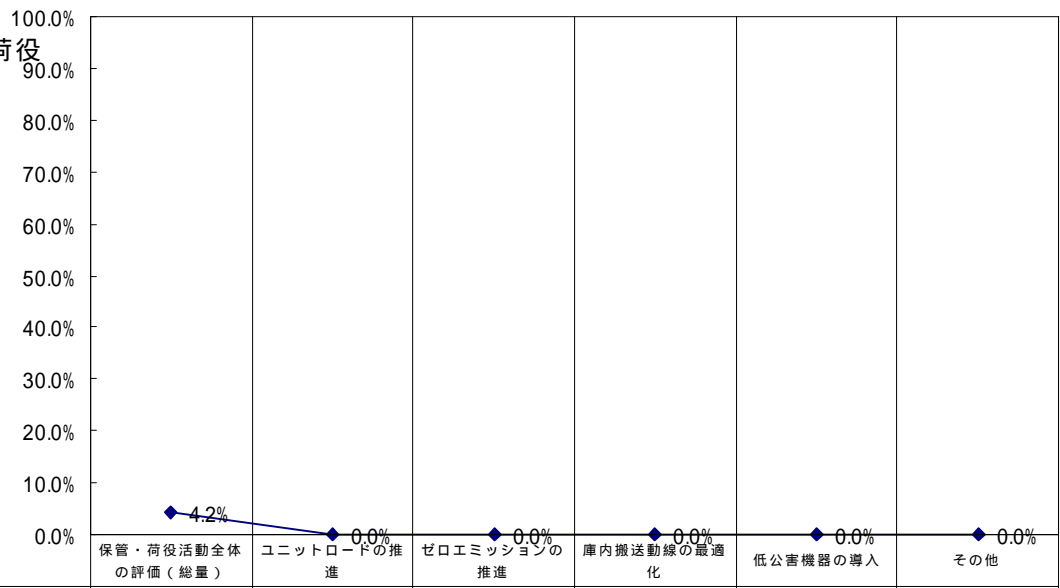
有 54.2%

無 45.8%

チェック項目	記載の有無	定量的記載の有無			ビジュアル表現の有無			
		削減効果	CO2等算出	CO2等算出根拠(式)	写真	グラフ	表	
1. 包装	包装活動全体の評価(総量)	54.2%	37.5%	16.7%	0.0%	8.3%	20.8%	4.2%
	総合包装(リデュース)の推進	75.0%	37.5%	12.5%	0.0%	41.7%	4.2%	4.2%
	リユースの推進	79.2%	33.3%	8.3%	0.0%	29.2%	16.7%	8.3%
	リサイクルの推進	50.0%	12.5%	4.2%	0.0%	20.8%	0.0%	12.5%
	その他	4.2%	0.0%	0.0%	0.0%	0.0%	0.0%	0.0%
2. 輸送	輸送活動全体の評価(総量)	66.7%	45.8%	50.0%	4.2%	20.8%	41.7%	20.8%
	モーダルシフトの推進	50.0%	33.3%	20.8%	0.0%	29.2%	8.3%	8.3%
	共同化の推進	20.8%	0.0%	29.2%	8.3%	8.3%	41.7%	16.7%
	車両サイズの適正化	25.0%	12.5%	8.3%	0.0%	12.5%	8.3%	4.2%
	経路適正化	50.0%	16.7%	12.5%	0.0%	20.8%	8.3%	4.2%
	情報化の推進	16.7%	12.5%	8.3%	0.0%	12.5%	8.3%	4.2%
	エコドライブの推進	20.8%	8.3%	4.2%	0.0%	12.5%	4.2%	4.2%
	低公害車の導入	12.5%	0.0%	0.0%	0.0%	0.0%	0.0%	0.0%
	その他	16.7%	4.2%	4.2%	0.0%	4.2%	0.0%	0.0%
3. 保管荷役	保管・荷役活動全体の評価(総量)	4.2%	0.0%	0.0%	0.0%	0.0%	0.0%	0.0%
	ユニットロードの推進	0.0%	0.0%	0.0%	0.0%	0.0%	0.0%	0.0%
	ゼロエミッションの推進	0.0%	0.0%	0.0%	0.0%	0.0%	0.0%	0.0%
	庫内搬送動線の最適化	0.0%	0.0%	0.0%	0.0%	0.0%	0.0%	0.0%
	低公害機器の導入	0.0%	0.0%	0.0%	0.0%	0.0%	0.0%	0.0%
	その他	0.0%	0.0%	0.0%	0.0%	0.0%	0.0%	0.0%



3. 保管・荷役



削減効果	0.0%	0.0%	0.0%	0.0%	0.0%	0.0%
CO2等算出	0.0%	0.0%	0.0%	0.0%	0.0%	0.0%
CO2等算出根拠（式）	0.0%	0.0%	0.0%	0.0%	0.0%	0.0%
図・写真	0.0%	0.0%	0.0%	0.0%	0.0%	0.0%
グラフ	0.0%	0.0%	0.0%	0.0%	0.0%	0.0%
表	0.0%	0.0%	0.0%	0.0%	0.0%	0.0%
記載有	4.2%	0.0%	0.0%	0.0%	0.0%	0.0%

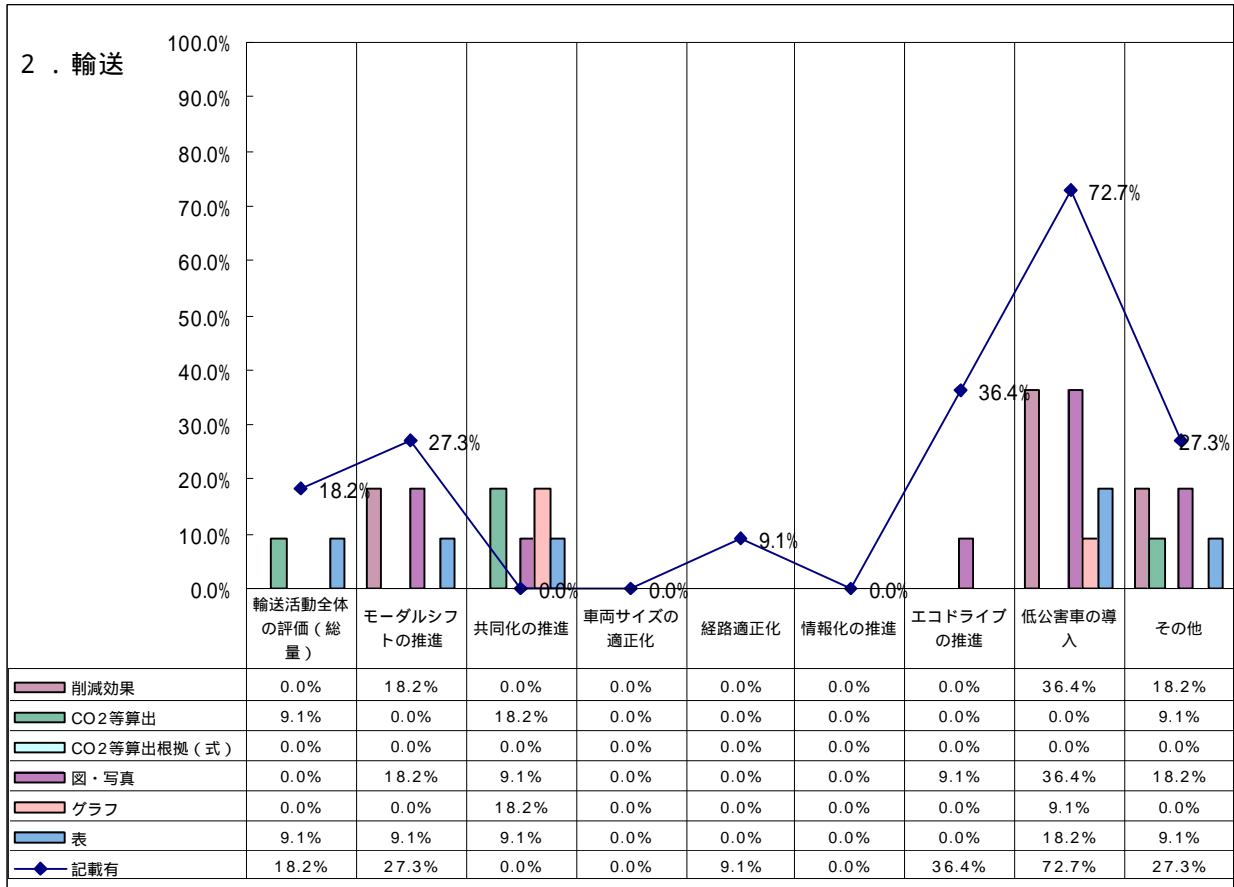
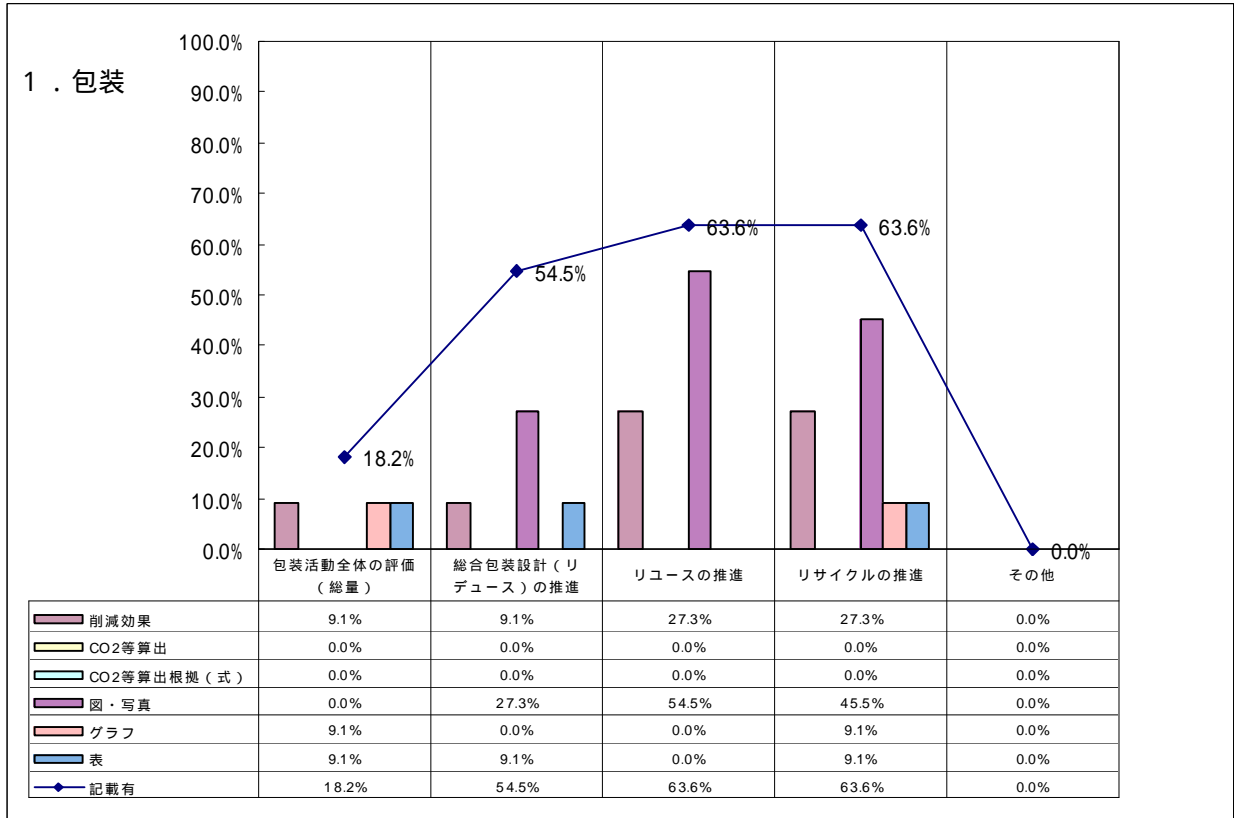
卸売業 11社

「物流」専用頁の有無

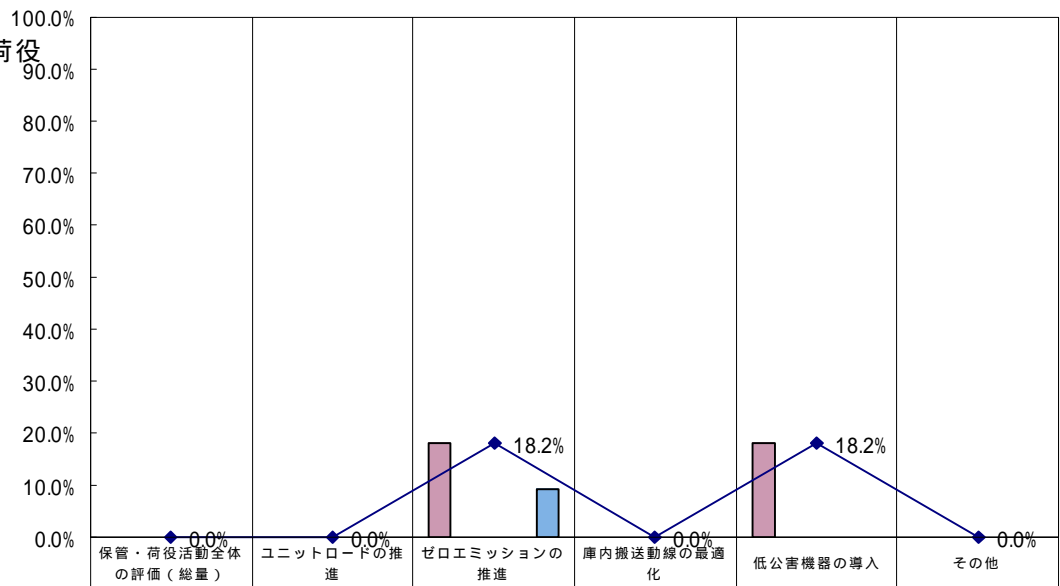
有 54.5%

無 45.5%

チェック項目	記載の有無	定量的記載の有無			ビジュアル表現の有無			
		削減効果	CO2等算出	CO2等算出根拠(式)	写真	グラフ	表	
1. 包装	包装活動全体の評価(総量)	18.2%	9.1%	0.0%	0.0%	0.0%	9.1%	9.1%
	総合包装(リデュース)の推進	54.5%	9.1%	0.0%	0.0%	27.3%	0.0%	9.1%
	リユースの推進	63.6%	27.3%	0.0%	0.0%	54.5%	0.0%	0.0%
	リサイクルの推進	63.6%	27.3%	0.0%	0.0%	45.5%	9.1%	9.1%
	その他	0.0%	0.0%	0.0%	0.0%	0.0%	0.0%	0.0%
2. 輸送	輸送活動全体の評価(総量)	18.2%	0.0%	9.1%	0.0%	0.0%	0.0%	9.1%
	モーダルシフトの推進	27.3%	18.2%	0.0%	0.0%	18.2%	0.0%	9.1%
	共同化の推進	0.0%	0.0%	18.2%	0.0%	9.1%	18.2%	9.1%
	車両サイズの適正化	0.0%	0.0%	0.0%	0.0%	0.0%	0.0%	0.0%
	経路適正化	9.1%	0.0%	0.0%	0.0%	0.0%	0.0%	0.0%
	情報化の推進	0.0%	0.0%	0.0%	0.0%	0.0%	0.0%	0.0%
	エコドライブの推進	36.4%	0.0%	0.0%	0.0%	9.1%	0.0%	0.0%
	低公害車の導入	72.7%	36.4%	0.0%	0.0%	36.4%	9.1%	18.2%
	その他	27.3%	18.2%	9.1%	0.0%	18.2%	0.0%	9.1%
3. 保管 荷役	保管・荷役活動全体の評価(総量)	0.0%	0.0%	0.0%	0.0%	0.0%	0.0%	0.0%
	ユニットロードの推進	0.0%	0.0%	0.0%	0.0%	0.0%	0.0%	0.0%
	ゼロエミッションの推進	18.2%	18.2%	0.0%	0.0%	0.0%	0.0%	9.1%
	庫内搬送動線の最適化	0.0%	0.0%	0.0%	0.0%	0.0%	0.0%	0.0%
	低公害機器の導入	18.2%	18.2%	0.0%	0.0%	0.0%	0.0%	0.0%
	その他	0.0%	0.0%	0.0%	0.0%	0.0%	0.0%	0.0%



3. 保管・荷役



項目	削減効果	CO2等算出	CO2等算出根拠（式）	図・写真	グラフ	表	記載有
保管・荷役活動全体の評価（総量）	0.0%	0.0%	0.0%	0.0%	0.0%	0.0%	0.0%
ユニットロードの推進	0.0%	0.0%	0.0%	0.0%	0.0%	0.0%	0.0%
ゼロエミッションの推進	18.2%	0.0%	0.0%	0.0%	0.0%	9.1%	18.2%
庫内搬送動線の最適化	0.0%	0.0%	0.0%	0.0%	0.0%	0.0%	0.0%
低公害機器の導入	18.2%	0.0%	0.0%	0.0%	0.0%	0.0%	18.2%
その他	0.0%	0.0%	0.0%	0.0%	0.0%	0.0%	0.0%

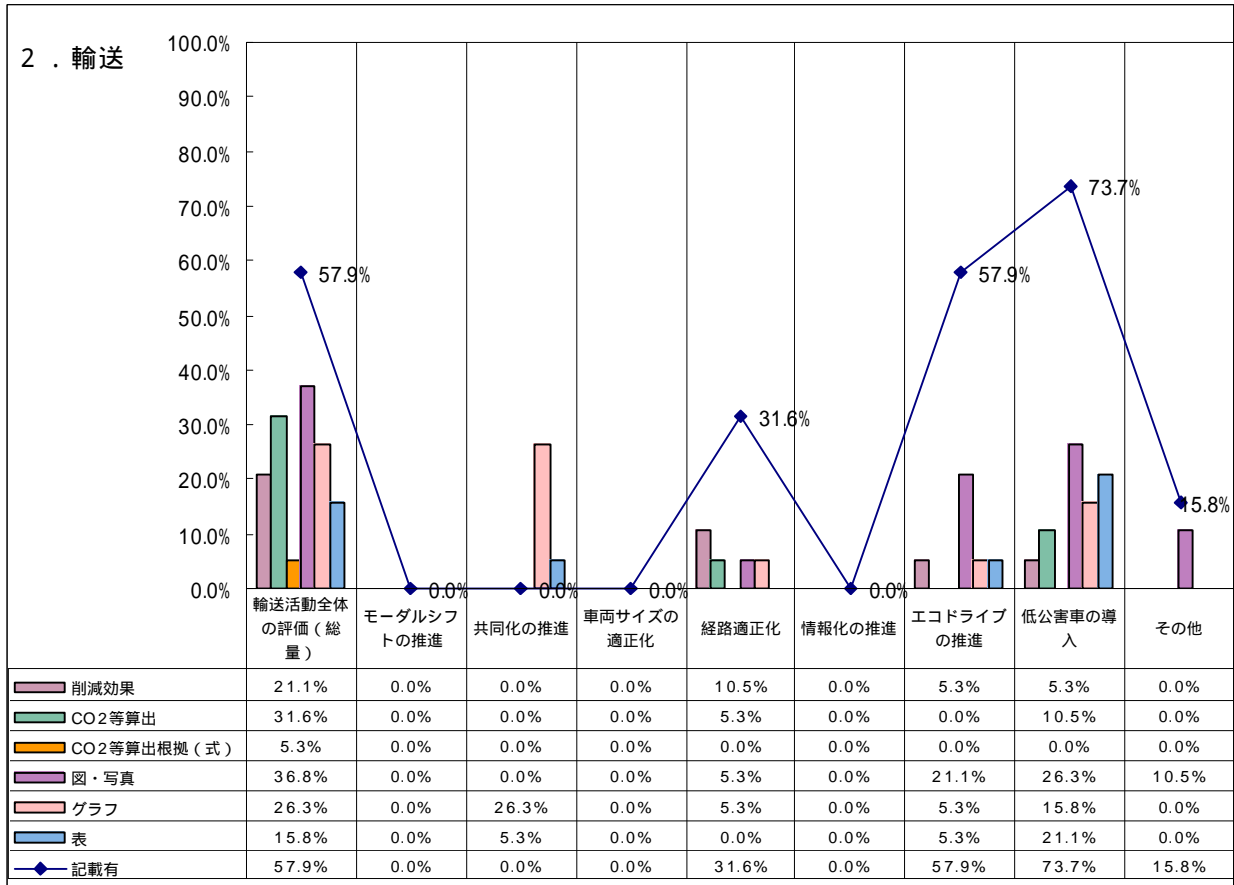
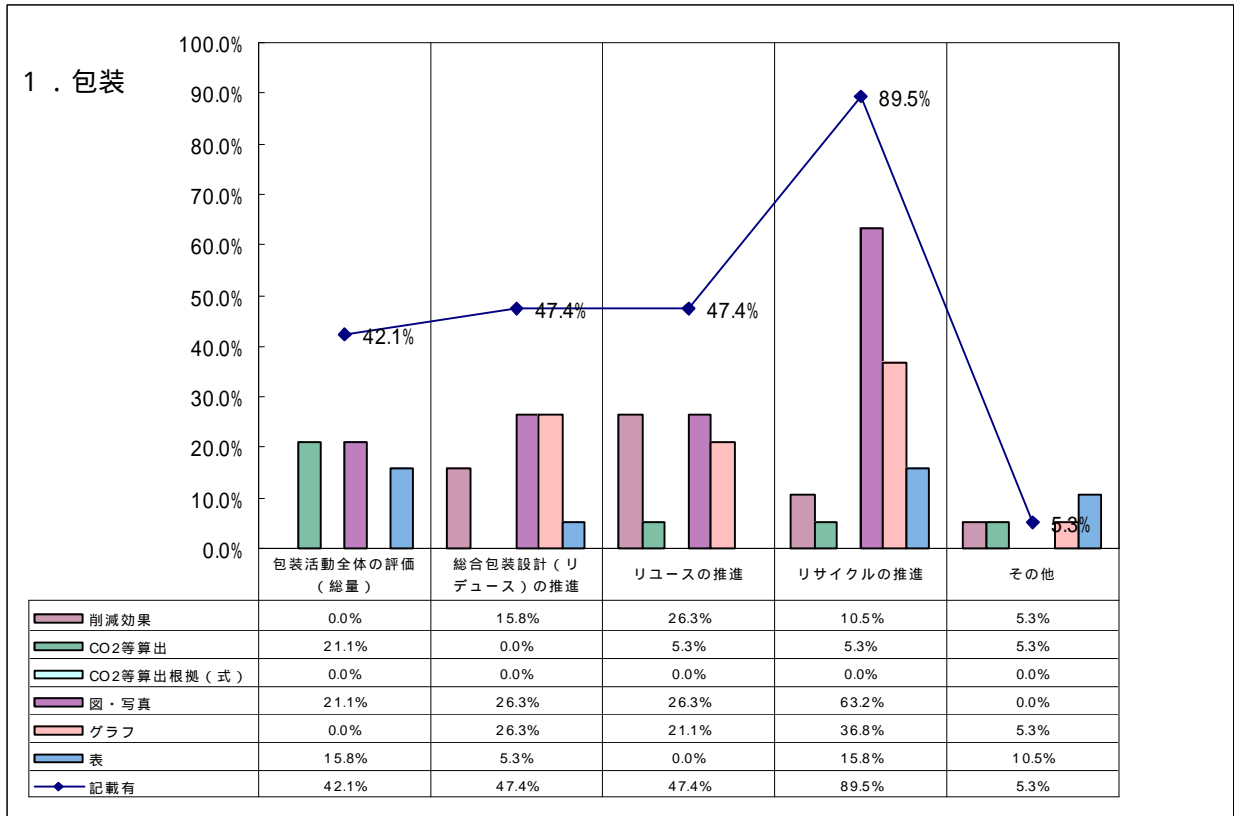
小売業 19社

「物流」専用頁の有無

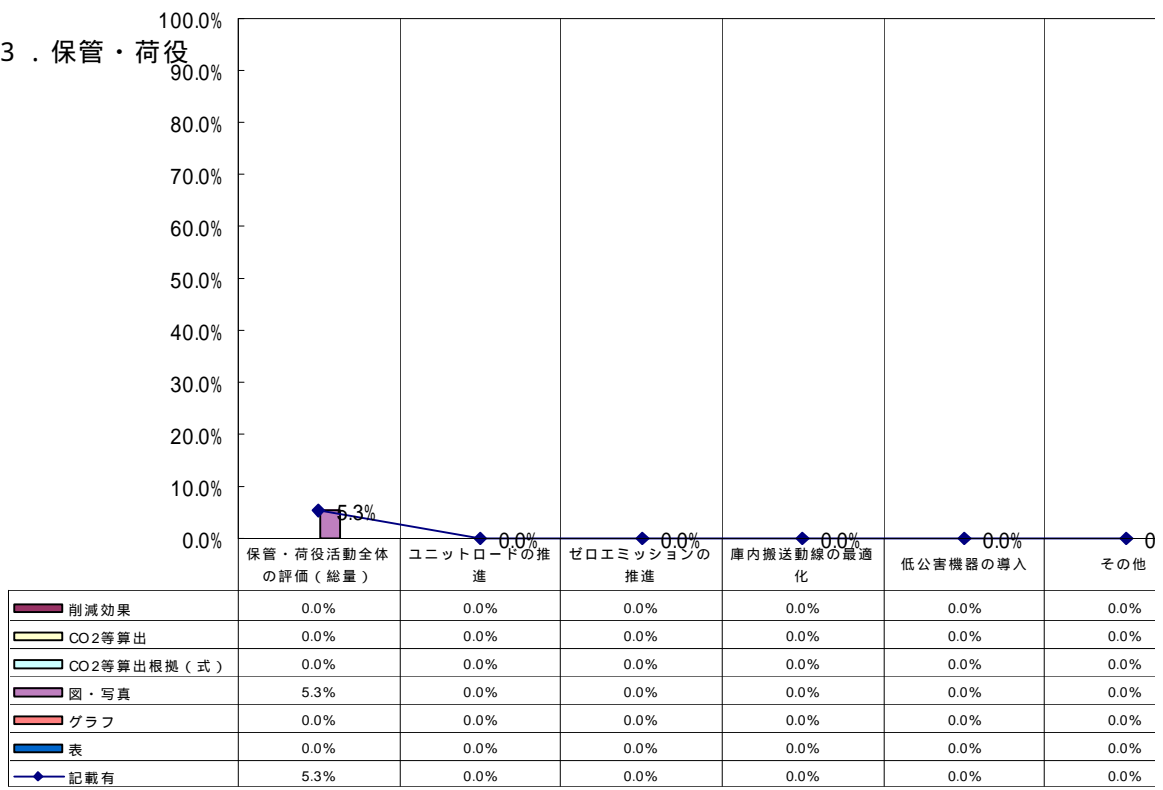
有 36.8%

無 63.2%

チェック項目	記載の有無	定量的記載の有無			ビジュアル表現の有無			
		削減効果	CO2等算出	CO2等算出根拠(式)	写真	グラフ	表	
1. 包装	包装活動全体の評価(総量)	42.1%	0.0%	21.1%	0.0%	21.1%	0.0%	15.8%
	総合包装(リデュース)の推進	47.4%	15.8%	0.0%	0.0%	26.3%	26.3%	5.3%
	リユースの推進	47.4%	26.3%	5.3%	0.0%	26.3%	21.1%	0.0%
	リサイクルの推進	89.5%	10.5%	5.3%	0.0%	63.2%	36.8%	15.8%
	その他	5.3%	5.3%	5.3%	0.0%	0.0%	5.3%	5.3%
2. 輸送	輸送活動全体の評価(総量)	57.9%	21.1%	31.6%	5.3%	36.8%	26.3%	15.8%
	モーダルシフトの推進	0.0%	0.0%	0.0%	0.0%	0.0%	0.0%	0.0%
	共同化の推進	0.0%	0.0%	0.0%	0.0%	0.0%	26.3%	5.3%
	車両サイズの適正化	0.0%	0.0%	0.0%	0.0%	0.0%	0.0%	0.0%
	経路適正化	31.6%	10.5%	5.3%	0.0%	5.3%	5.3%	0.0%
	情報化の推進	0.0%	0.0%	0.0%	0.0%	0.0%	0.0%	0.0%
	エコドライブの推進	57.9%	5.3%	0.0%	0.0%	21.1%	5.3%	5.3%
	低公害車の導入	73.7%	5.3%	10.5%	0.0%	26.3%	15.8%	21.1%
	その他	15.8%	0.0%	0.0%	0.0%	10.5%	0.0%	0.0%
3. 保管荷役	保管・荷役活動全体の評価(総量)	5.3%	0.0%	0.0%	0.0%	5.3%	0.0%	0.0%
	ユニットロードの推進	0.0%	0.0%	0.0%	0.0%	0.0%	0.0%	0.0%
	ゼロエミッションの推進	0.0%	0.0%	0.0%	0.0%	0.0%	0.0%	0.0%
	庫内搬送動線の最適化	0.0%	0.0%	0.0%	0.0%	0.0%	0.0%	0.0%
	低公害機器の導入	0.0%	0.0%	0.0%	0.0%	0.0%	0.0%	0.0%
	その他	0.0%	0.0%	0.0%	0.0%	0.0%	0.0%	0.0%



3. 保管・荷役



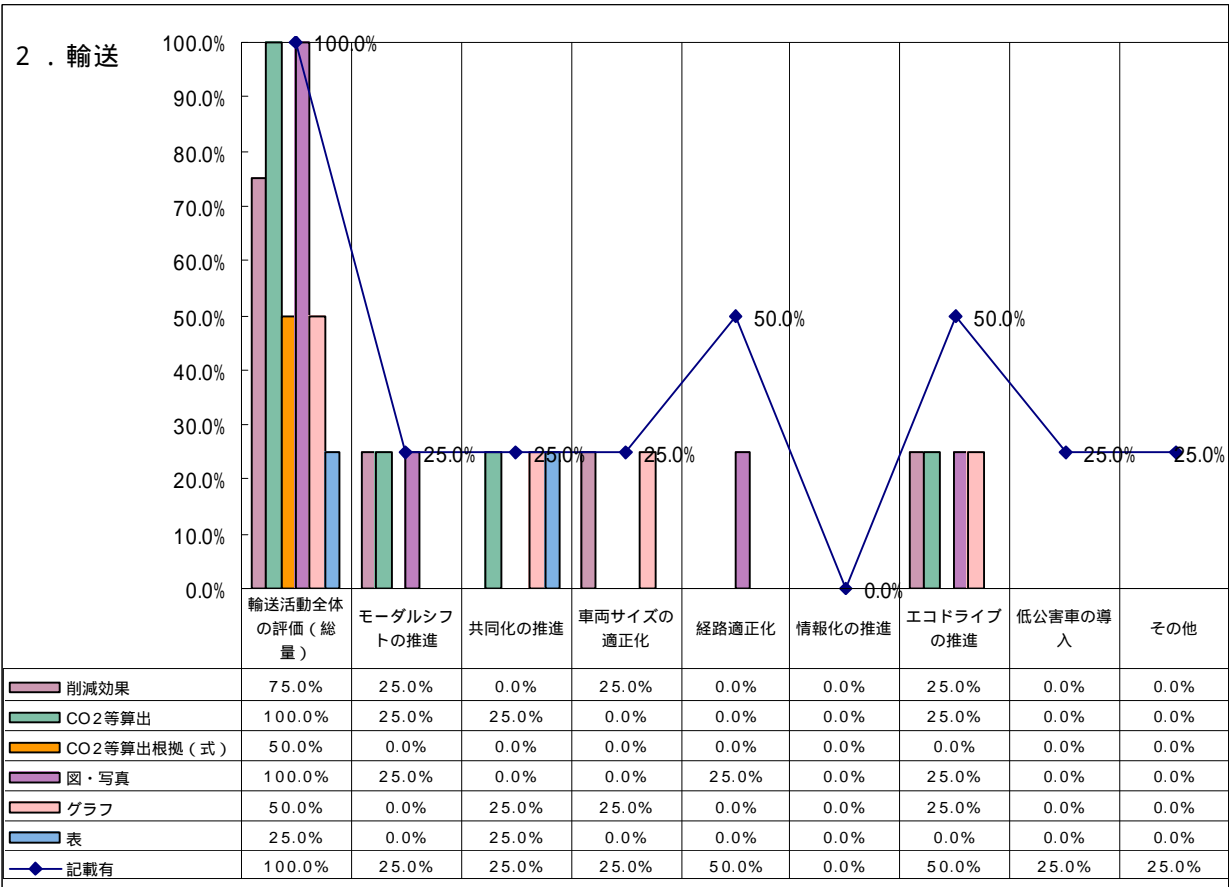
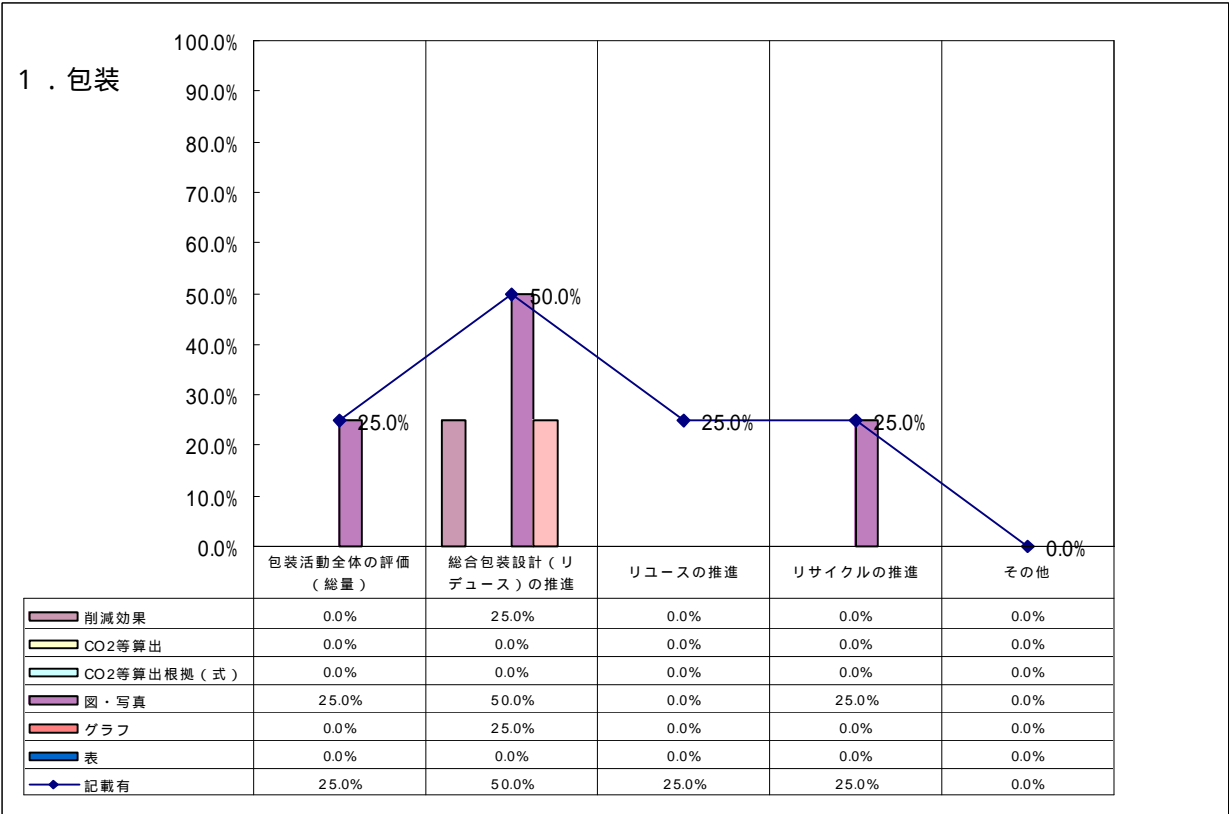
建設業 4社

「物流」専用頁の有無

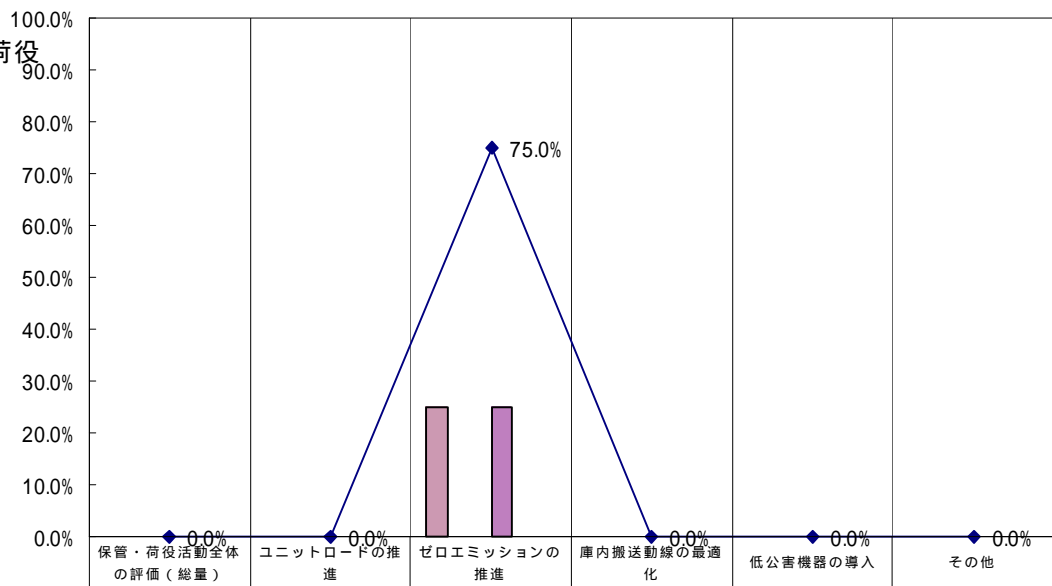
有 50.0%

無 50.0%

チェック項目	記載の有無	定量的記載の有無			ビジュアル表現の有無			
		削減効果	CO2等算出	CO2等算出根拠(式)	写真	グラフ	表	
1. 包装	包装活動全体の評価(総量)	25.0%	0.0%	0.0%	0.0%	25.0%	0.0%	0.0%
	総合包装(リデュース)の推進	50.0%	25.0%	0.0%	0.0%	50.0%	25.0%	0.0%
	リユースの推進	25.0%	0.0%	0.0%	0.0%	0.0%	0.0%	0.0%
	リサイクルの推進	25.0%	0.0%	0.0%	0.0%	25.0%	0.0%	0.0%
	その他	0.0%	0.0%	0.0%	0.0%	0.0%	0.0%	0.0%
2. 輸送	輸送活動全体の評価(総量)	100.0%	75.0%	100.0%	50.0%	100.0%	50.0%	25.0%
	モーダルシフトの推進	25.0%	25.0%	25.0%	0.0%	25.0%	0.0%	0.0%
	共同化の推進	25.0%	0.0%	25.0%	0.0%	0.0%	25.0%	25.0%
	車両サイズの適正化	25.0%	25.0%	0.0%	0.0%	0.0%	25.0%	0.0%
	経路適正化	50.0%	0.0%	0.0%	0.0%	25.0%	0.0%	0.0%
	情報化の推進	0.0%	0.0%	0.0%	0.0%	0.0%	0.0%	0.0%
	エコドライブの推進	50.0%	25.0%	25.0%	0.0%	25.0%	25.0%	0.0%
	低公害車の導入	25.0%	0.0%	0.0%	0.0%	0.0%	0.0%	0.0%
	その他	25.0%	0.0%	0.0%	0.0%	0.0%	0.0%	0.0%
3. 保管荷役	保管・荷役活動全体の評価(総量)	0.0%	0.0%	0.0%	0.0%	0.0%	0.0%	0.0%
	ユニットロードの推進	0.0%	0.0%	0.0%	0.0%	0.0%	0.0%	0.0%
	ゼロエミッションの推進	75.0%	25.0%	0.0%	0.0%	25.0%	0.0%	0.0%
	庫内搬送動線の最適化	0.0%	0.0%	0.0%	0.0%	0.0%	0.0%	0.0%
	低公害機器の導入	0.0%	0.0%	0.0%	0.0%	0.0%	0.0%	0.0%
	その他	0.0%	0.0%	0.0%	0.0%	0.0%	0.0%	0.0%



3. 保管・荷役



削減効果	0.0%	0.0%	25.0%	0.0%	0.0%	0.0%
CO2等算出	0.0%	0.0%	0.0%	0.0%	0.0%	0.0%
CO2等算出根拠（式）	0.0%	0.0%	0.0%	0.0%	0.0%	0.0%
図・写真	0.0%	0.0%	25.0%	0.0%	0.0%	0.0%
グラフ	0.0%	0.0%	0.0%	0.0%	0.0%	0.0%
表	0.0%	0.0%	0.0%	0.0%	0.0%	0.0%
記載有	0.0%	0.0%	75.0%	0.0%	0.0%	0.0%